

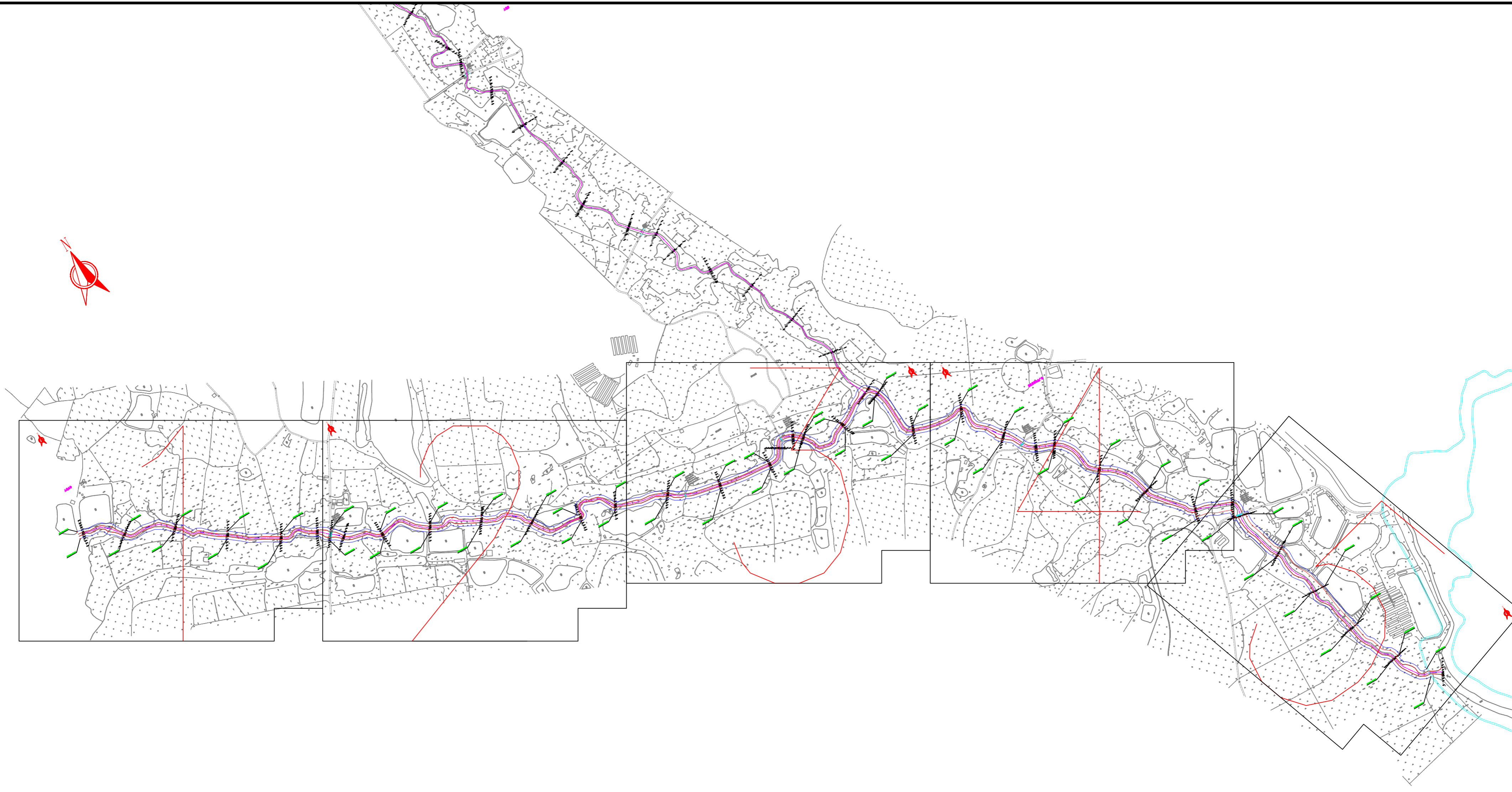
遂溪县2021年度流域面积50平方公里以下河道管理范围 划定项目(16条河流)-黄沙水设计图册

广东城华工程咨询有限公司

工程设计编号:丙级A444001732

工程勘察编号:乙级B244060386

二〇二二年 三月

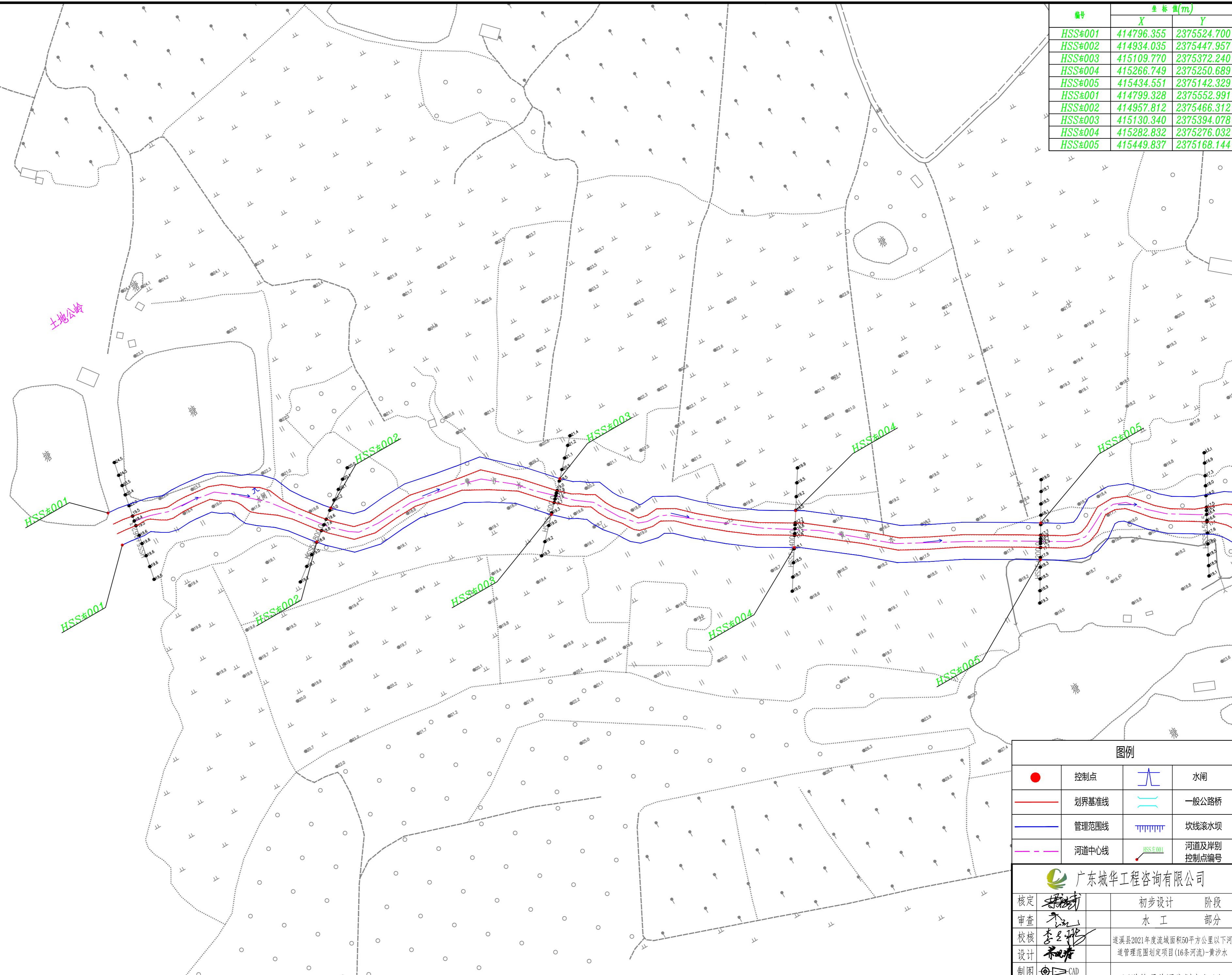
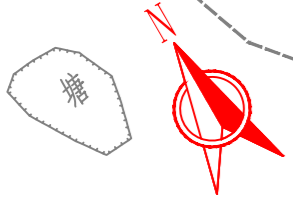


图例			
●	控制点	水闸	水闸
—	划界基准线	一般公路桥	一般公路桥
—	管理范围线	坎线滚水坝	坎线滚水坝
- - -	河道中心线	河道及岸别控制点编号	河道及岸别控制点编号

 广东城华工程咨询有限公司			
核定		初步设计	阶段
审查		水工	部分
校核		遂溪县2021年度流域面积50平方公里以下河道管理范围划定项目(16条河流)-黄沙水	
设计		河道管理范围指引图	
制图	CAD		
比例	1:10000		
设计证号	丙级 A444001732	图号	ZJSX-HLHJ-01

说明：
1、本工程采用1985国家高程，2000国家大地坐标系。

编号	坐标值(m)	
	X	Y
HSS#001	414796.355	2375524.700
HSS#002	414934.035	2375447.957
HSS#003	415109.770	2375372.240
HSS#004	415266.749	2375250.689
HSS#005	415434.551	2375142.329
HSS#001	414799.328	2375552.991
HSS#002	414957.812	2375466.312
HSS#003	415130.340	2375394.078
HSS#004	415282.832	2375276.032
HSS#005	415449.837	2375168.144

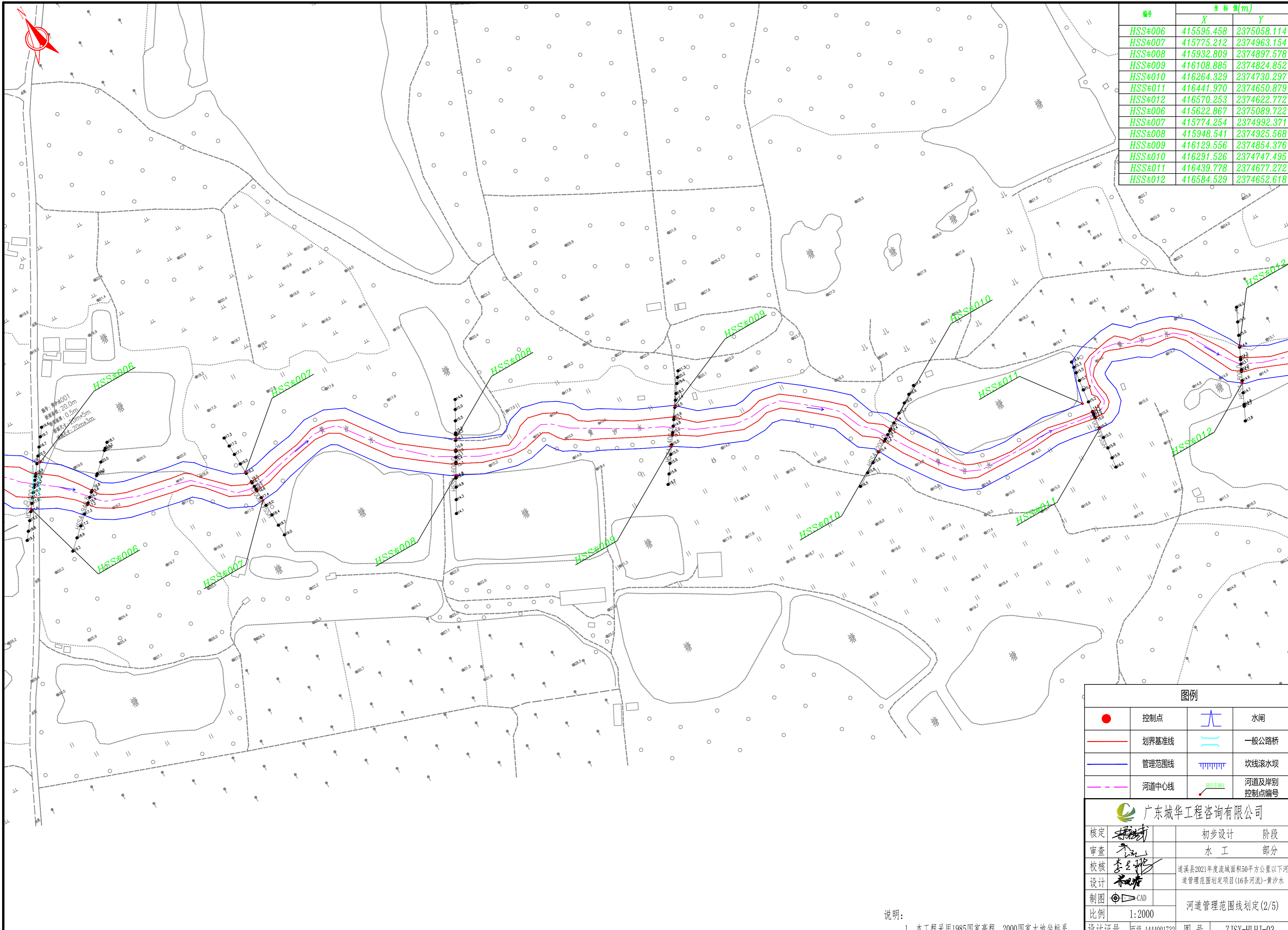


图例			
●	控制点	水闸	
—	划界基准线	一般公路桥	
—	管理范围线	坎线漆水坝	
—	河道中心线	HSS#001	河道及岸别控制点编号

广东城华工程咨询有限公司			
核定		初步设计	阶段
审查		水工	部分
校核		遂溪县2021年度流域面积50平方公里以下河道管理范围划定项目(16条河流)-黄沙水	
设计			
制图	CAD	河道管理范围线划定(1/5)	
比例	1:2000		
设计证号	丙级 A444001732	图号	ZJSX-HLHJ-02

说明：
1、本工程采用1985国家高程，2000国家大地坐标系。

编号	坐标值(m)	
	X	Y
HSS#006	415595.458	2375058.114
HSS#007	415775.212	2374963.154
HSS#008	415932.809	2374897.578
HSS#009	416108.885	2374824.852
HSS#010	416264.329	2374730.297
HSS#011	416441.970	2374650.879
HSS#012	416570.253	2374622.772
HSS#006	415622.867	2375089.722
HSS#007	415774.254	2374992.371
HSS#008	415948.541	2374925.568
HSS#009	416129.556	2374854.376
HSS#010	416291.526	2374747.495
HSS#011	416439.778	2374677.272
HSS#012	416584.529	2374652.618

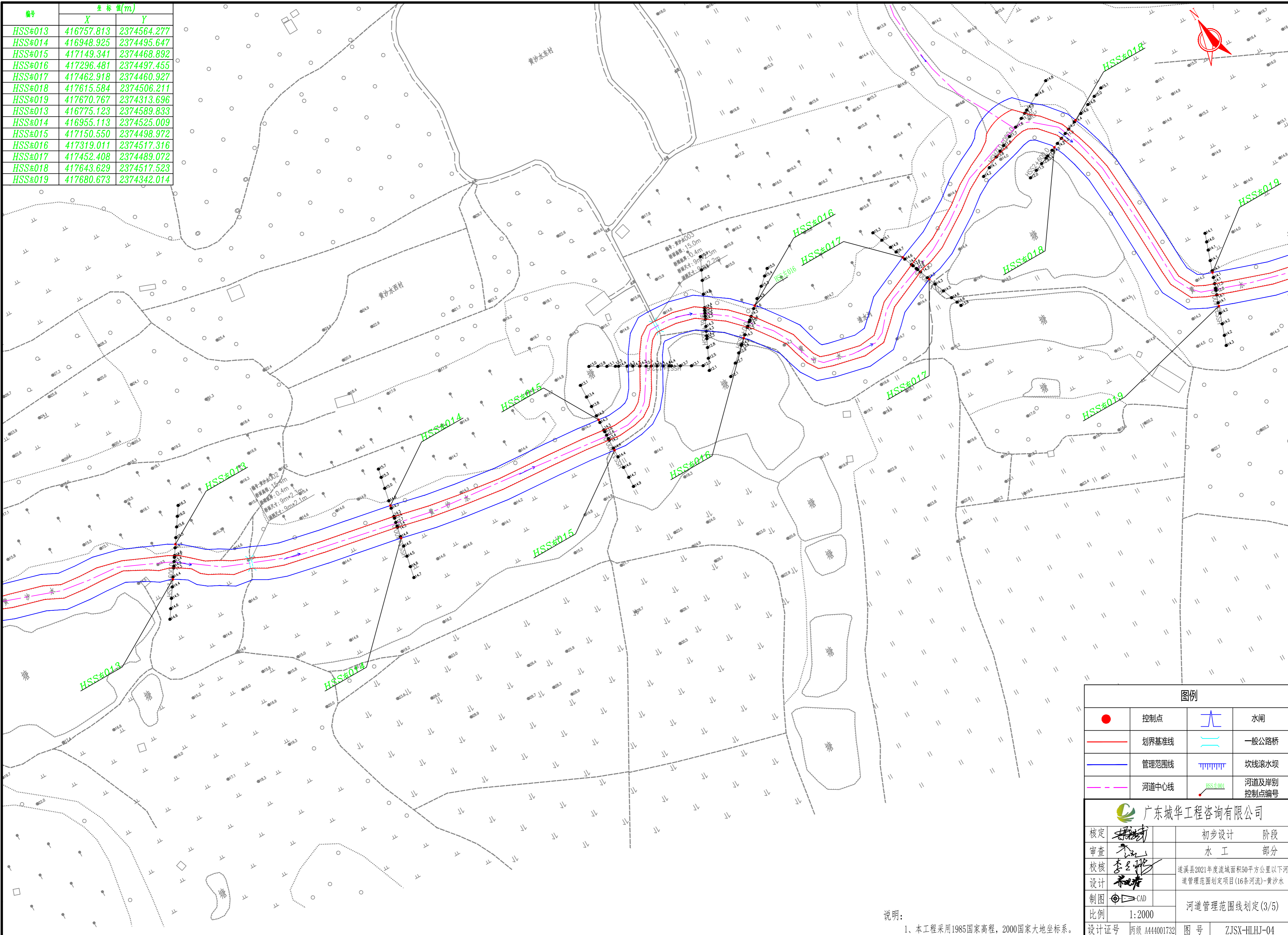


	控制点		水闸
	划界基准线		一般公路桥
	管理范围线		坎线漆水坝
	河道中心线		河道及岸别控制点编号

广东城华工程咨询有限公司			
核定		初步设计	阶段
审查		水工	部分
校核		遂溪县2021年度流域面积50平方公里以下河道管理范围划定项目(16条河流)-黄沙水	
设计			
制图		河道管理范围线划定(2/5)	
比例	1:2000		
设计证号	两级 A444001732	图号	ZJSX-HLHJ-03

说明：
1、本工程采用1985国家高程，2000国家大地坐标系。

编号	坐标值(m)	
	X	Y
HSS#013	416757.813	2374564.277
HSS#014	416948.925	2374495.647
HSS#015	417149.341	2374468.892
HSS#016	417296.481	2374497.455
HSS#017	417462.918	2374460.927
HSS#018	417615.584	2374506.211
HSS#019	417670.767	2374313.696
HSS#013	416775.123	2374589.833
HSS#014	416955.113	2374525.009
HSS#015	417150.550	2374498.972
HSS#016	417319.011	2374517.316
HSS#017	417452.408	2374489.072
HSS#018	417643.629	2374517.523
HSS#019	417680.673	2374342.014

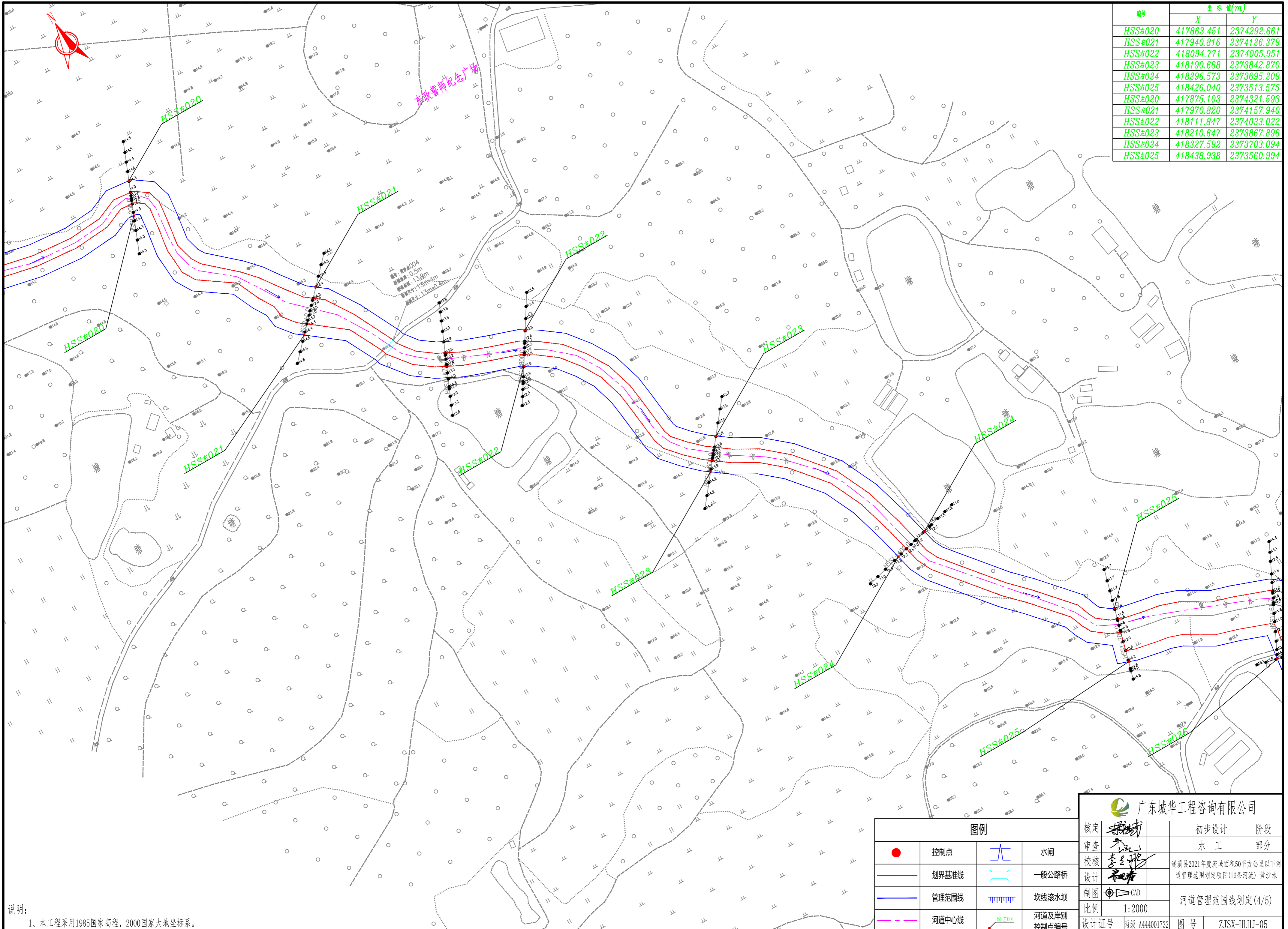


	控制点		水闸
	划界基准线		一般公路桥
	管理范围线		坎线滚水坝
	河道中心线		河道及岸别控制点编号

广东城华工程咨询有限公司			
核定		初步设计	阶段
审查		水工	部分
校核		遂溪县2021年度流域面积50平方公里以下河道管理范围划定项目(16条河流)-黄沙水	
设计		河道管理范围线划定(3/5)	
制图		CAD	
比例	1:2000	河道管理范围线划定(3/5)	
设计证号	丙级 A444001732	图号	ZJSX-HLHJ-04

说明：
1、本工程采用1985国家高程，2000国家大地坐标系。

编号	坐标值(m)	
	X	Y
HSS#020	417863.451	2374292.661
HSS#021	417940.816	2374126.379
HSS#022	418094.771	2374005.951
HSS#023	418190.668	2373842.870
HSS#024	418296.573	2373695.209
HSS#025	418426.040	2373513.575
HSS#020	417875.103	2374321.593
HSS#021	417970.820	2374157.940
HSS#022	418111.847	2374033.022
HSS#023	418210.647	2373867.896
HSS#024	418327.592	2373703.094
HSS#025	418438.938	2373560.994



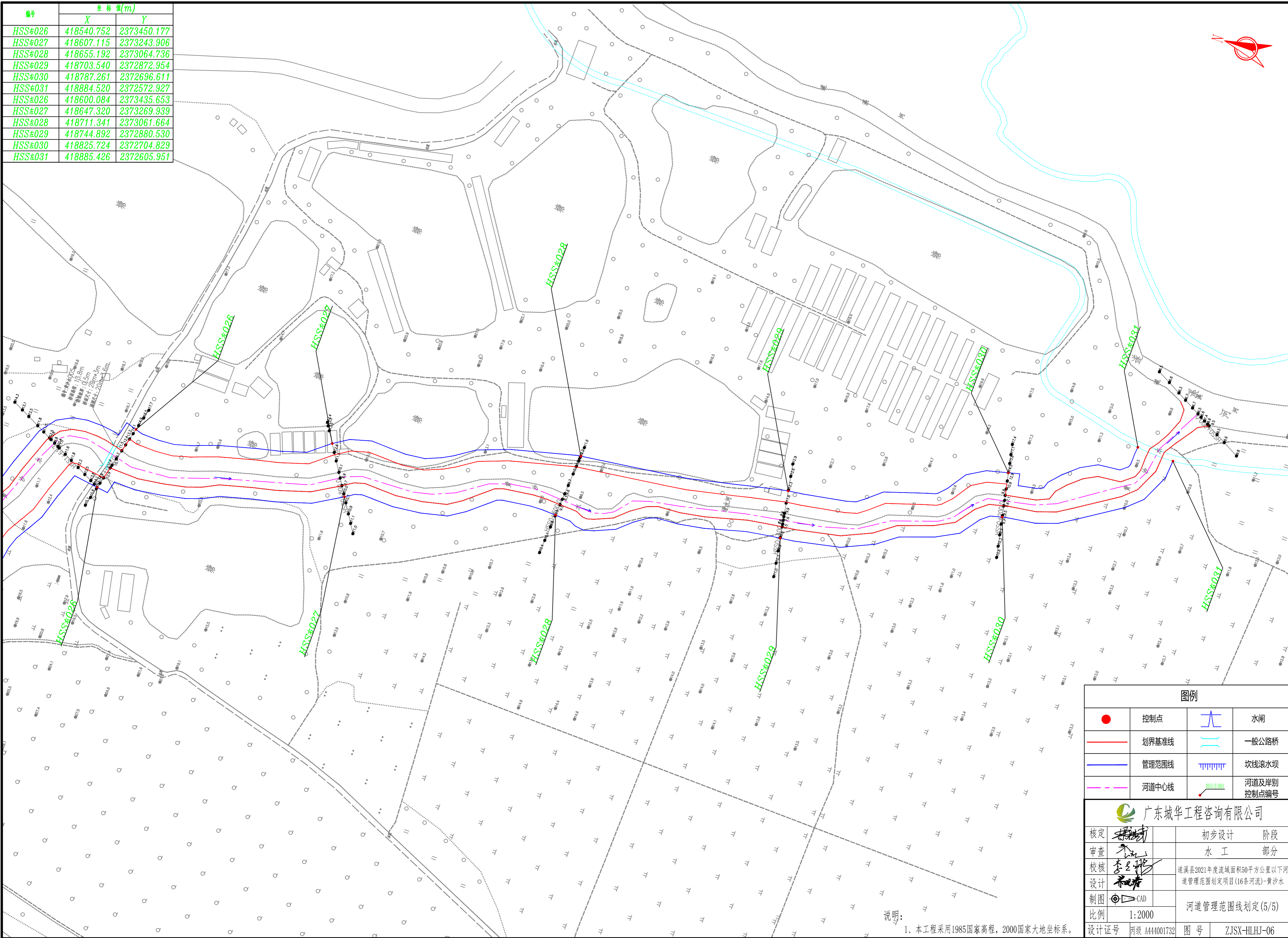
说明:
1、本工程采用1985国家高程, 2000国家大地坐标系。

图例	
●	控制点
—	划界基准线
—	管理范围线
—	河道中心线
⌵	水闸
—	一般公路桥
▬	坎线滚水坝
—	河道及岸别控制点编号

广东城华工程咨询有限公司

核定	<i>李名</i>	初步设计	阶段
审查	<i>李名</i>	水工	部分
校核	<i>李名</i>	遂溪县2021年度流域面积50平方公里以下河道管理范围划定项目(16条河流)-黄沙水	
设计	<i>李名</i>	河道管理范围线划定(4/5)	
制图	CAD	比例 1:2000	
设计证号	两级 A444001732	图号	ZJSX-HLHJ-05

编号	坐标值(m)	
	X	Y
HSS#026	418540.752	2373450.177
HSS#027	418607.115	2373243.906
HSS#028	418655.192	2373064.736
HSS#029	418703.540	2372872.954
HSS#030	418787.261	2372696.611
HSS#031	418884.520	2372572.927
HSS#026	418600.084	2373435.653
HSS#027	418647.320	2373269.939
HSS#028	418711.341	2373061.664
HSS#029	418744.892	2372880.530
HSS#030	418825.724	2372704.829
HSS#031	418885.426	2372605.951



图例			
	控制点		水闸
	划界基准线		一般公路桥
	管理范围线		坎线滚水坝
	河道中心线		河道及岸别控制点编号

广东城华工程咨询有限公司			
核定		初步设计	阶段
审查		水工	部分
校核		遂溪县2021年度流域面积50平方公里以下河道管理范围划定项目(16条河流)-黄沙水	
设计		河道管理范围线划定(5/5)	
制图		比例 1:2000	
设计证号	丙级 A444001732	图号	ZJSX-HLHJ-06

说明：
1、本工程采用1985国家高程，2000国家大地坐标系。

河道及岸别控制点编号坐标表

编号	坐标值(m)	
	X	Y
HSS#001	414796.355	2375524.700
HSS#002	414934.035	2375447.957
HSS#003	415109.770	2375372.240
HSS#004	415266.749	2375250.689
HSS#005	415434.551	2375142.329
HSS#006	415595.458	2375058.114
HSS#007	415775.212	2374963.154
HSS#008	415932.809	2374897.578
HSS#009	416108.885	2374824.852
HSS#010	416264.329	2374730.297
HSS#011	416441.970	2374650.879
HSS#012	416570.253	2374622.772
HSS#013	416757.813	2374564.277
HSS#014	416948.925	2374495.647
HSS#015	417149.341	2374468.892
HSS#016	417296.481	2374497.455
HSS#017	417462.918	2374460.927
HSS#018	417615.584	2374506.211
HSS#019	417670.767	2374313.696
HSS#020	417863.451	2374292.661
HSS#021	417940.816	2374126.379
HSS#022	418094.771	2374005.951
HSS#023	418190.668	2373842.870
HSS#024	418296.573	2373695.209
HSS#025	418426.040	2373513.575
HSS#026	418540.752	2373450.177
HSS#027	418607.115	2373243.906
HSS#028	418655.192	2373064.736
HSS#029	418703.540	2372872.954
HSS#030	418787.261	2372696.611
HSS#031	418884.520	2372572.927

编号	坐标值(m)	
	X	Y
HSS#001	414799.328	2375552.991
HSS#002	414957.812	2375466.312
HSS#003	415130.340	2375394.078
HSS#004	415282.832	2375276.032
HSS#005	415449.837	2375168.144
HSS#006	415622.867	2375089.722
HSS#007	415774.254	2374992.371
HSS#008	415948.541	2374925.568
HSS#009	416129.556	2374854.376
HSS#010	416291.526	2374747.495
HSS#011	416439.778	2374677.272
HSS#012	416584.529	2374652.618
HSS#013	416775.123	2374589.833
HSS#014	416955.113	2374525.009
HSS#015	417150.550	2374498.972
HSS#016	417319.011	2374517.316
HSS#017	417452.408	2374489.072
HSS#018	417643.629	2374517.523
HSS#019	417680.673	2374342.014
HSS#020	417875.103	2374321.593
HSS#021	417970.820	2374157.940
HSS#022	418111.847	2374033.022
HSS#023	418210.647	2373867.896
HSS#024	418327.592	2373703.094
HSS#025	418438.938	2373560.994
HSS#026	418600.084	2373435.653
HSS#027	418647.320	2373269.939
HSS#028	418711.341	2373061.664
HSS#029	418744.892	2372880.530
HSS#030	418825.724	2372704.829
HSS#031	418885.426	2372605.951

说明:

1、本工程采用1985国家高程, 2000国家大地坐标系。

 广东城华工程咨询有限公司	
核定	初步设计 阶段
审查	水工 部分
校核	遂溪县2021年度流域面积50平方公里以下河道管理范围划定项目(16条河流)-黄沙水
设计	
制图	河道及岸别控制点编号坐标表
比例	
设计证号	丙级 A444001732
图号	ZJSX-HLHJ-07

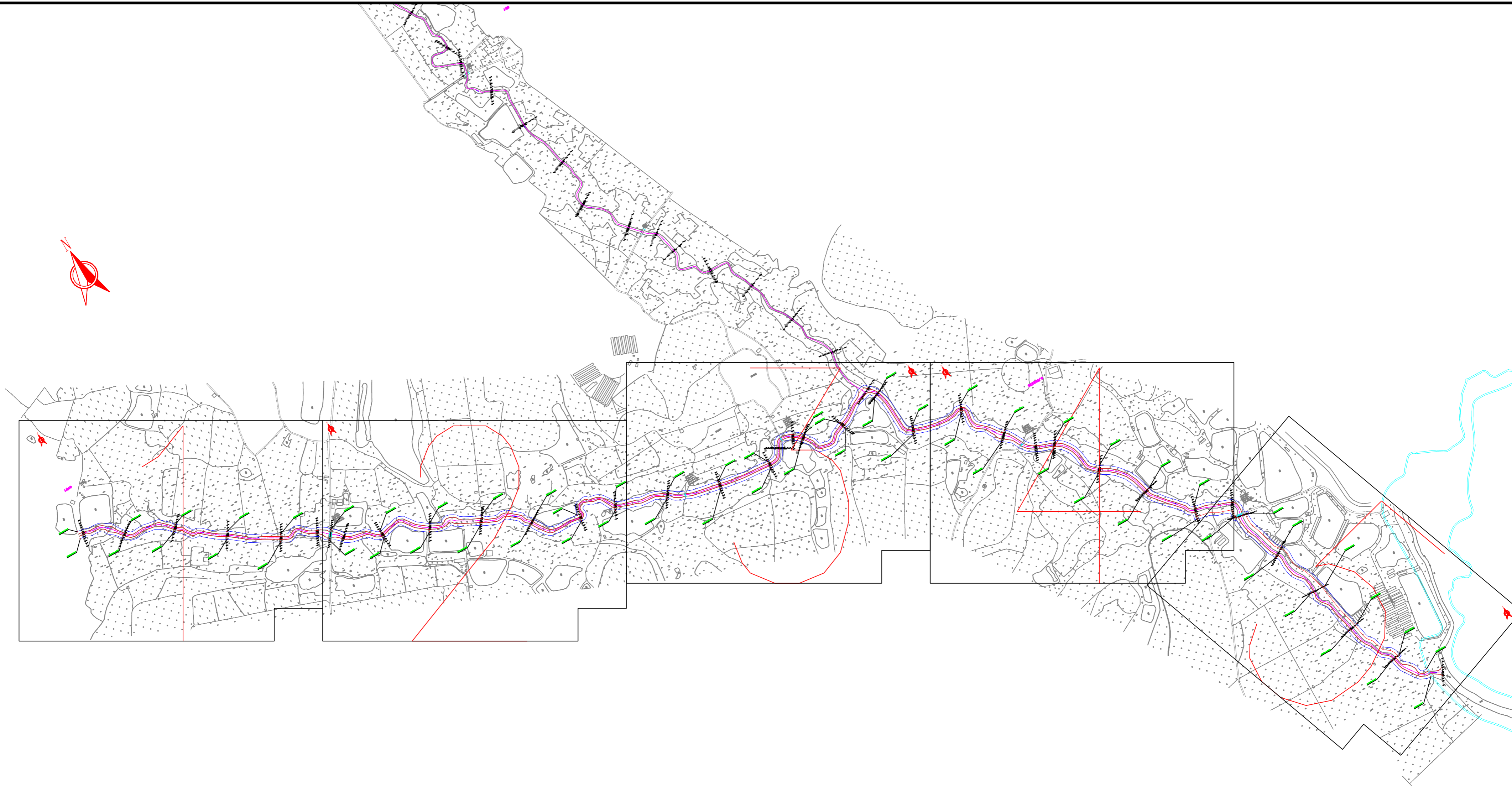
遂溪县2021年度流域面积50平方公里以下河道管理范围 划定项目(16条河流)-黄沙水设计图册

广东城华工程咨询有限公司

工程设计编号:丙级A444001732

工程勘察编号:乙级B244060386

二〇二二年 三月

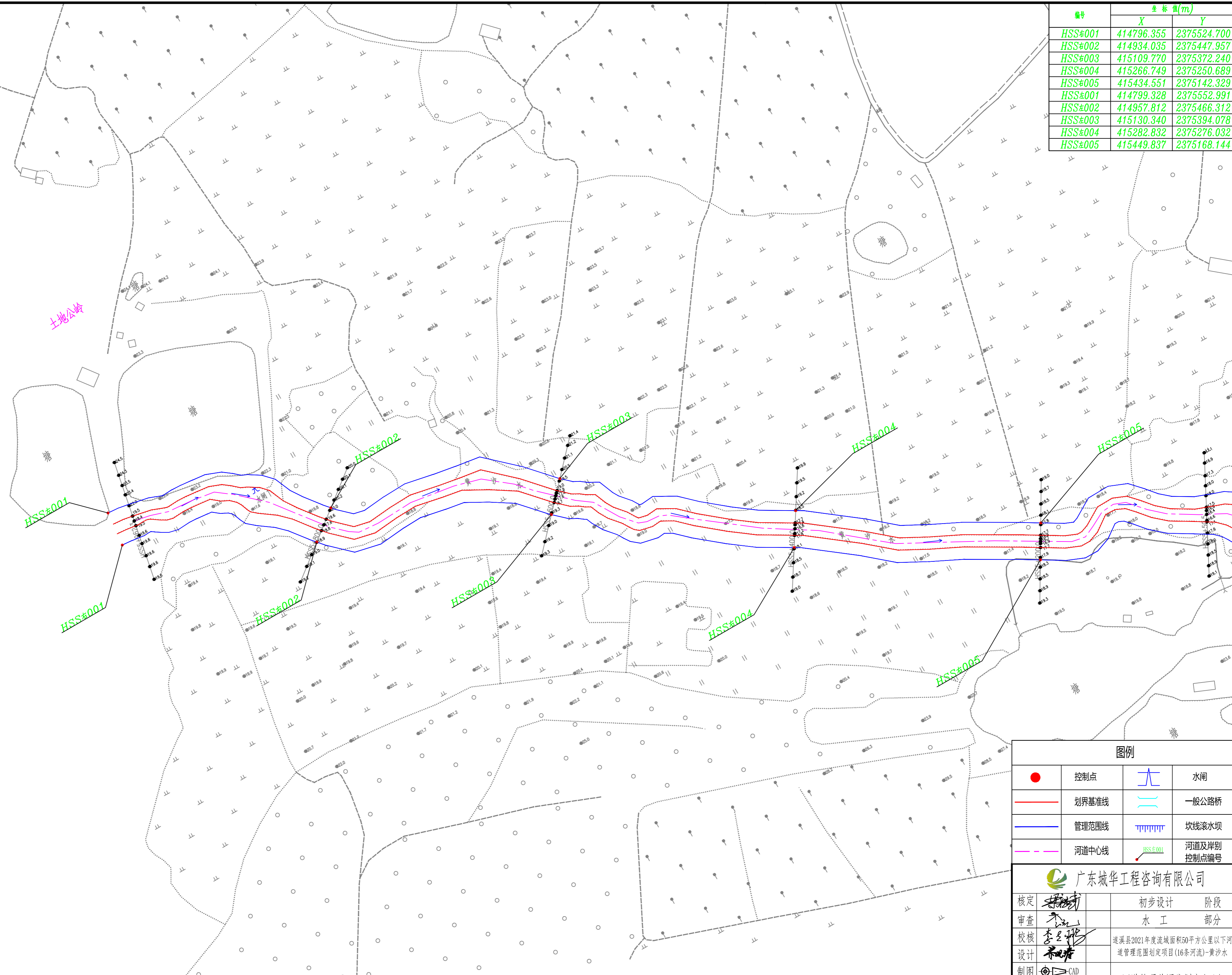
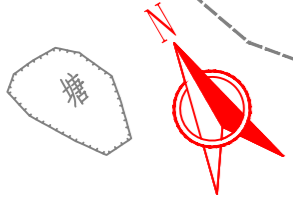


图例			
●	控制点	水闸	水闸
—	划界基准线	一般公路桥	一般公路桥
—	管理范围线	坎线滚水坝	坎线滚水坝
- - -	河道中心线	河道及岸别控制点编号	河道及岸别控制点编号

 广东城华工程咨询有限公司			
核定		初步设计	阶段
审查		水工	部分
校核		遂溪县2021年度流域面积50平方公里以下河道管理范围划定项目(16条河流)-黄沙水	
设计		河道管理范围指引图	
制图	CAD		
比例	1:10000		
设计证号	丙级 A444001732	图号	ZJSX-HLHJ-01

说明：
1、本工程采用1985国家高程，2000国家大地坐标系。

编号	坐标值(m)	
	X	Y
HSS#001	414796.355	2375524.700
HSS#002	414934.035	2375447.957
HSS#003	415109.770	2375372.240
HSS#004	415266.749	2375250.689
HSS#005	415434.551	2375142.329
HSS#001	414799.328	2375552.991
HSS#002	414957.812	2375466.312
HSS#003	415130.340	2375394.078
HSS#004	415282.832	2375276.032
HSS#005	415449.837	2375168.144

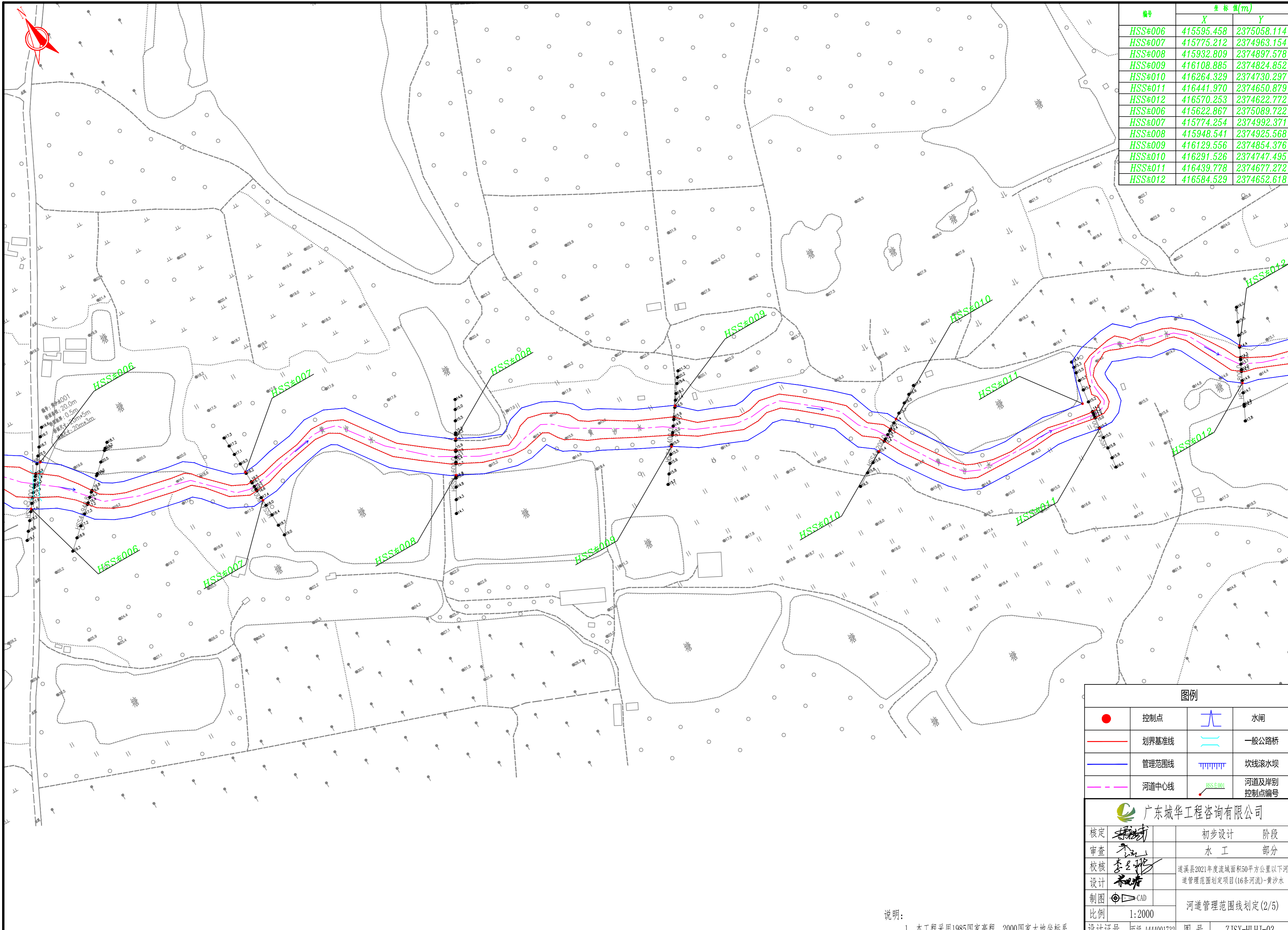


图例			
●	控制点	水闸	
—	划界基准线	一般公路桥	
—	管理范围线	坎线漆水坝	
—	河道中心线	HSS#001	河道及岸别控制点编号

广东城华工程咨询有限公司			
核定		初步设计	阶段
审查		水工	部分
校核		遂溪县2021年度流域面积50平方公里以下河道管理范围划定项目(16条河流)-黄沙水	
设计			
制图	CAD	河道管理范围线划定(1/5)	
比例	1:2000		
设计证号	丙级 A444001732	图号	ZJSX-HLHJ-02

说明:
1、本工程采用1985国家高程, 2000国家大地坐标系。

编号	坐标值(m)	
	X	Y
HSS#006	415595.458	2375058.114
HSS#007	415775.212	2374963.154
HSS#008	415932.809	2374897.578
HSS#009	416108.885	2374824.852
HSS#010	416264.329	2374730.297
HSS#011	416441.970	2374650.879
HSS#012	416570.253	2374622.772
HSS#006	415622.867	2375089.722
HSS#007	415774.254	2374992.371
HSS#008	415948.541	2374925.568
HSS#009	416129.556	2374854.376
HSS#010	416291.526	2374747.495
HSS#011	416439.778	2374677.272
HSS#012	416584.529	2374652.618

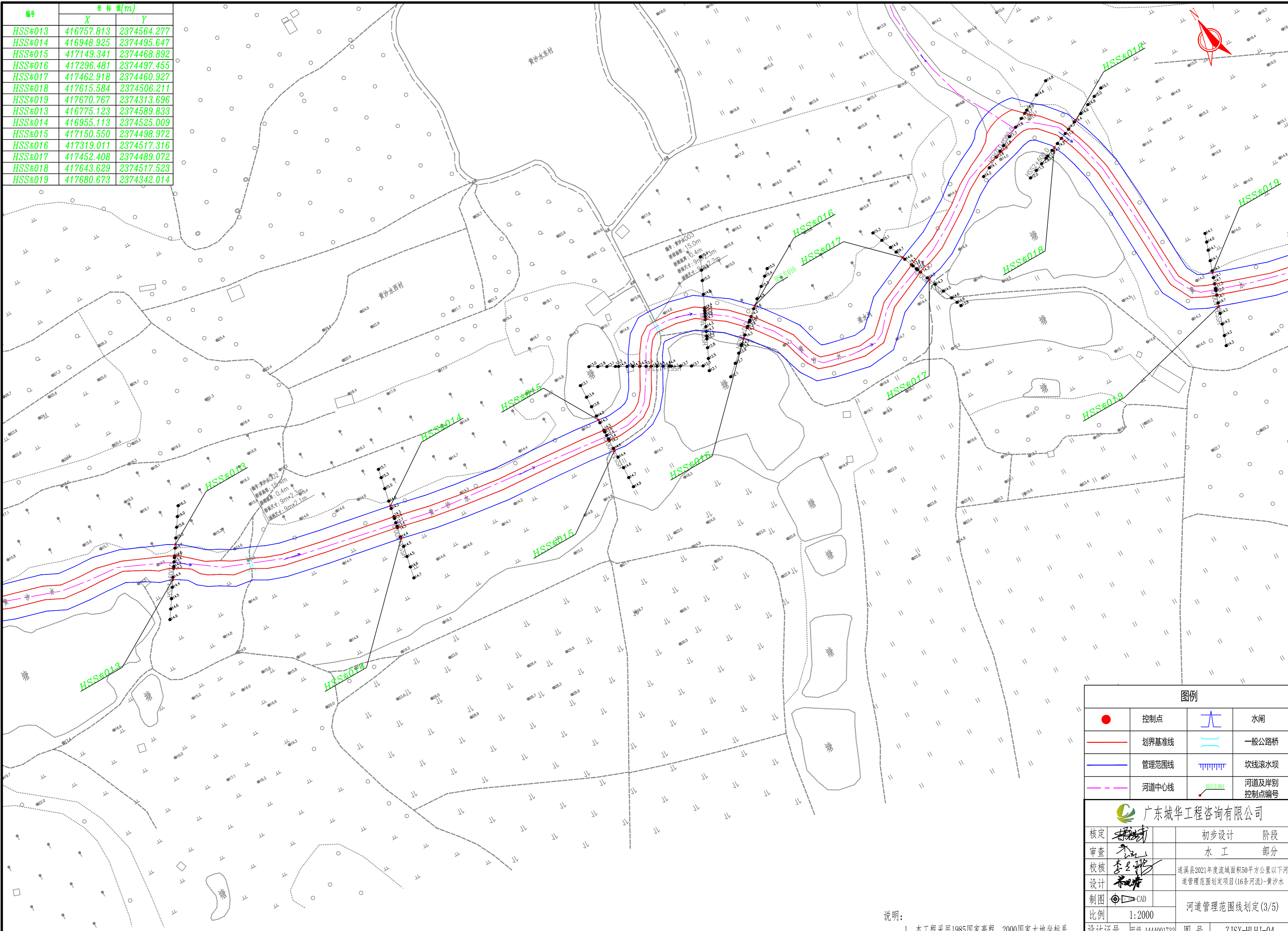


	控制点		水闸
	划界基准线		一般公路桥
	管理范围线		坎线漆水坝
	河道中心线		河道及岸别控制点编号

广东城华工程咨询有限公司			
核定		初步设计	阶段
审查		水工	部分
校核		遂溪县2021年度流域面积50平方公里以下河道管理范围划定项目(16条河流)-黄沙水	
设计			
制图		河道管理范围线划定(2/5)	
比例	1:2000		
设计证号	丙级 A444001732	图号	ZJSX-HLHJ-03

说明：
1、本工程采用1985国家高程，2000国家大地坐标系。

编号	坐标值(m)	
	X	Y
HSS#013	416757.813	2374564.277
HSS#014	416948.925	2374495.647
HSS#015	417149.341	2374468.892
HSS#016	417296.481	2374497.455
HSS#017	417462.918	2374460.927
HSS#018	417615.584	2374506.211
HSS#019	417670.767	2374313.696
HSS#013	416775.123	2374589.833
HSS#014	416955.113	2374525.009
HSS#015	417150.550	2374498.972
HSS#016	417319.011	2374517.316
HSS#017	417452.408	2374489.072
HSS#018	417643.629	2374517.523
HSS#019	417680.673	2374342.014

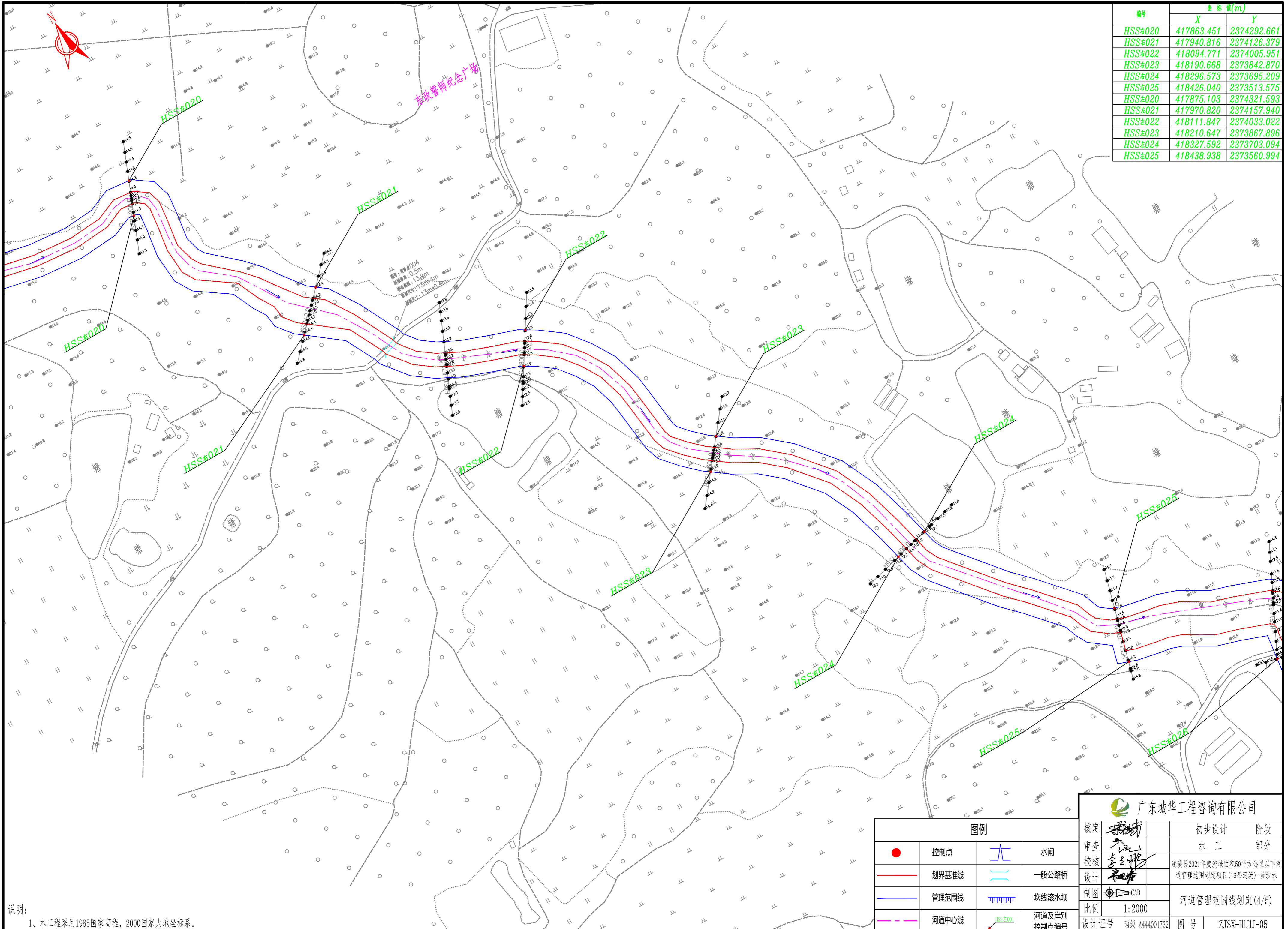


	控制点		水闸
	划界基准线		一般公路桥
	管理范围线		坎线滚水坝
	河道中心线		河道及岸别控制点编号

广东城华工程咨询有限公司			
核定		初步设计	阶段
审查		水工	部分
校核		遂溪县2021年度流域面积50平方公里以下河道管理范围划定项目(16条河流)-黄沙水	
设计		河道管理范围线划定(3/5)	
制图		CAD	
比例	1:2000	河道管理范围线划定(3/5)	
设计证号	丙级 A444001732	图号	ZJSX-HLHJ-04

说明：
1、本工程采用1985国家高程，2000国家大地坐标系。

编号	坐标值(m)	
	X	Y
HSS#020	417863.451	2374292.661
HSS#021	417940.816	2374126.379
HSS#022	418094.771	2374005.951
HSS#023	418190.668	2373842.870
HSS#024	418296.573	2373695.209
HSS#025	418426.040	2373513.575
HSS#020	417875.103	2374321.593
HSS#021	417970.820	2374157.940
HSS#022	418111.847	2374033.022
HSS#023	418210.647	2373867.896
HSS#024	418327.592	2373703.094
HSS#025	418438.938	2373560.994



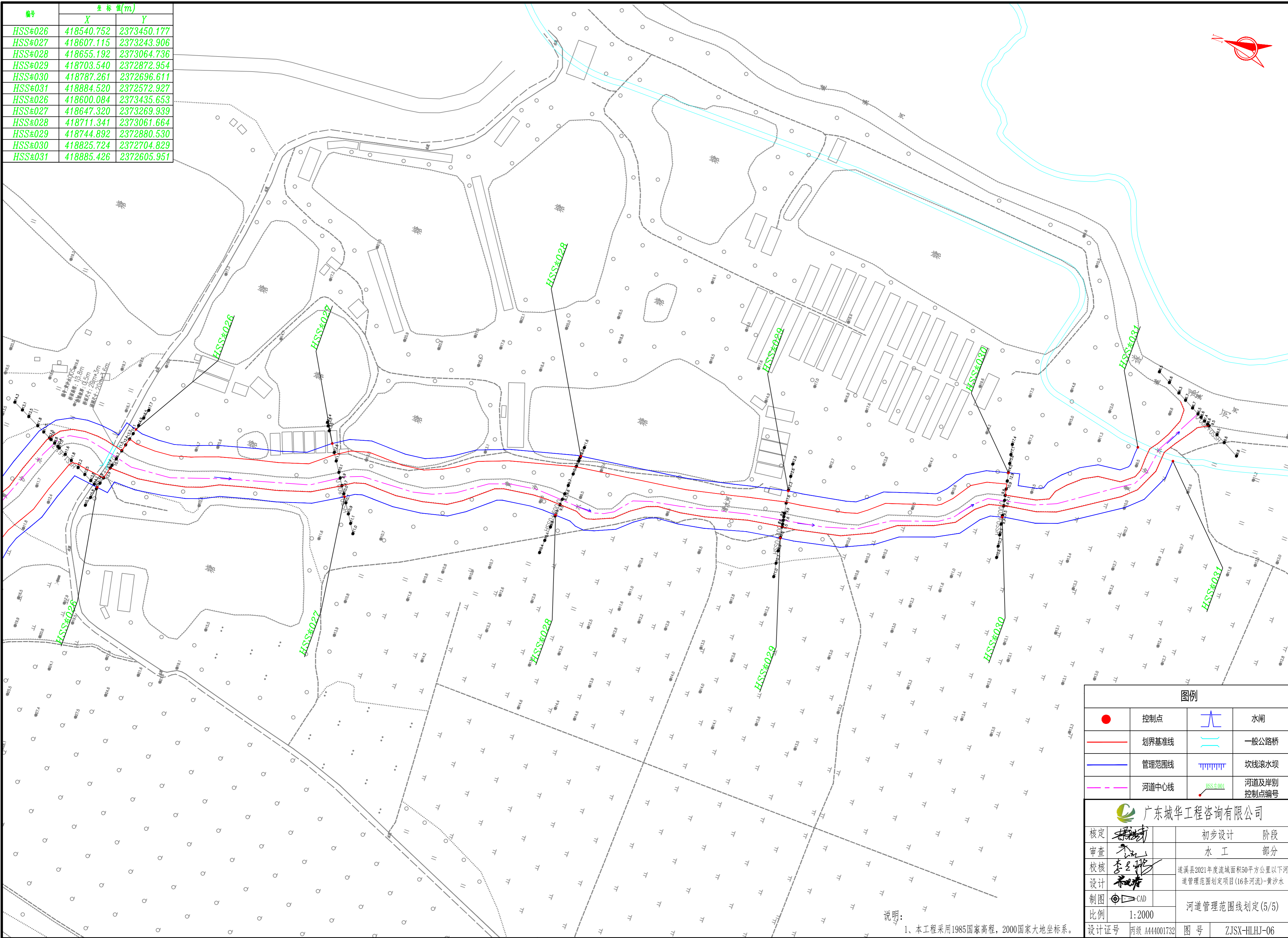
说明:
1、本工程采用1985国家高程, 2000国家大地坐标系。

图例	
●	控制点
—	划界基准线
—	管理范围线
—	河道中心线
⌵	水闸
—	一般公路桥
▬	坎线滚水坝
HSS#001	河道及岸别控制点编号

广东城华工程咨询有限公司

核定	李名	初步设计	阶段
审查	李名	水工	部分
校核	李名	遂溪县2021年度流域面积50平方公里以下河道管理范围划定项目(16条河流)-黄沙水	
设计	李名	河道管理范围线划定(4/5)	
制图	CAD	河道管理范围线划定(4/5)	
比例	1:2000	河道管理范围线划定(4/5)	
设计证号	两级 A444001732	图号	ZJSX-HLHJ-05

编号	坐标值(m)	
	X	Y
HSS#026	418540.752	2373450.177
HSS#027	418607.115	2373243.906
HSS#028	418655.192	2373064.736
HSS#029	418703.540	2372872.954
HSS#030	418787.261	2372696.611
HSS#031	418884.520	2372572.927
HSS#026	418600.084	2373435.653
HSS#027	418647.320	2373269.939
HSS#028	418711.341	2373061.664
HSS#029	418744.892	2372880.530
HSS#030	418825.724	2372704.829
HSS#031	418885.426	2372605.951



图例			
	控制点		水闸
	划界基准线		一般公路桥
	管理范围线		坎线滚水坝
	河道中心线		河道及岸别控制点编号

广东城华工程咨询有限公司			
核定		初步设计	阶段
审查		水工	部分
校核		遂溪县2021年度流域面积50平方公里以下河道管理范围划定项目(16条河流)-黄沙水	
设计		河道管理范围线划定(5/5)	
制图		CAD	
比例	1:2000	河道管理范围线划定(5/5)	
设计证号	丙级 A444001732	图号	ZJSX-HLHJ-06

说明：
1、本工程采用1985国家高程，2000国家大地坐标系。

河道及岸别控制点编号坐标表

编号	坐标值(m)	
	X	Y
HSS#001	414796.355	2375524.700
HSS#002	414934.035	2375447.957
HSS#003	415109.770	2375372.240
HSS#004	415266.749	2375250.689
HSS#005	415434.551	2375142.329
HSS#006	415595.458	2375058.114
HSS#007	415775.212	2374963.154
HSS#008	415932.809	2374897.578
HSS#009	416108.885	2374824.852
HSS#010	416264.329	2374730.297
HSS#011	416441.970	2374650.879
HSS#012	416570.253	2374622.772
HSS#013	416757.813	2374564.277
HSS#014	416948.925	2374495.647
HSS#015	417149.341	2374468.892
HSS#016	417296.481	2374497.455
HSS#017	417462.918	2374460.927
HSS#018	417615.584	2374506.211
HSS#019	417670.767	2374313.696
HSS#020	417863.451	2374292.661
HSS#021	417940.816	2374126.379
HSS#022	418094.771	2374005.951
HSS#023	418190.668	2373842.870
HSS#024	418296.573	2373695.209
HSS#025	418426.040	2373513.575
HSS#026	418540.752	2373450.177
HSS#027	418607.115	2373243.906
HSS#028	418655.192	2373064.736
HSS#029	418703.540	2372872.954
HSS#030	418787.261	2372696.611
HSS#031	418884.520	2372572.927

编号	坐标值(m)	
	X	Y
HSS#001	414799.328	2375552.991
HSS#002	414957.812	2375466.312
HSS#003	415130.340	2375394.078
HSS#004	415282.832	2375276.032
HSS#005	415449.837	2375168.144
HSS#006	415622.867	2375089.722
HSS#007	415774.254	2374992.371
HSS#008	415948.541	2374925.568
HSS#009	416129.556	2374854.376
HSS#010	416291.526	2374747.495
HSS#011	416439.778	2374677.272
HSS#012	416584.529	2374652.618
HSS#013	416775.123	2374589.833
HSS#014	416955.113	2374525.009
HSS#015	417150.550	2374498.972
HSS#016	417319.011	2374517.316
HSS#017	417452.408	2374489.072
HSS#018	417643.629	2374517.523
HSS#019	417680.673	2374342.014
HSS#020	417875.103	2374321.593
HSS#021	417970.820	2374157.940
HSS#022	418111.847	2374033.022
HSS#023	418210.647	2373867.896
HSS#024	418327.592	2373703.094
HSS#025	418438.938	2373560.994
HSS#026	418600.084	2373435.653
HSS#027	418647.320	2373269.939
HSS#028	418711.341	2373061.664
HSS#029	418744.892	2372880.530
HSS#030	418825.724	2372704.829
HSS#031	418885.426	2372605.951

说明:

1、本工程采用1985国家高程, 2000国家大地坐标系。

 广东城华工程咨询有限公司	
核定	初步设计 阶段
审查	水工 部分
校核	遂溪县2021年度流域面积50平方公里以下河道管理范围划定项目(16条河流)-黄沙水
设计	
制图	河道及岸别控制点编号坐标表
比例	
设计证号	丙级 A444001732
图号	ZJSX-HLHJ-07