

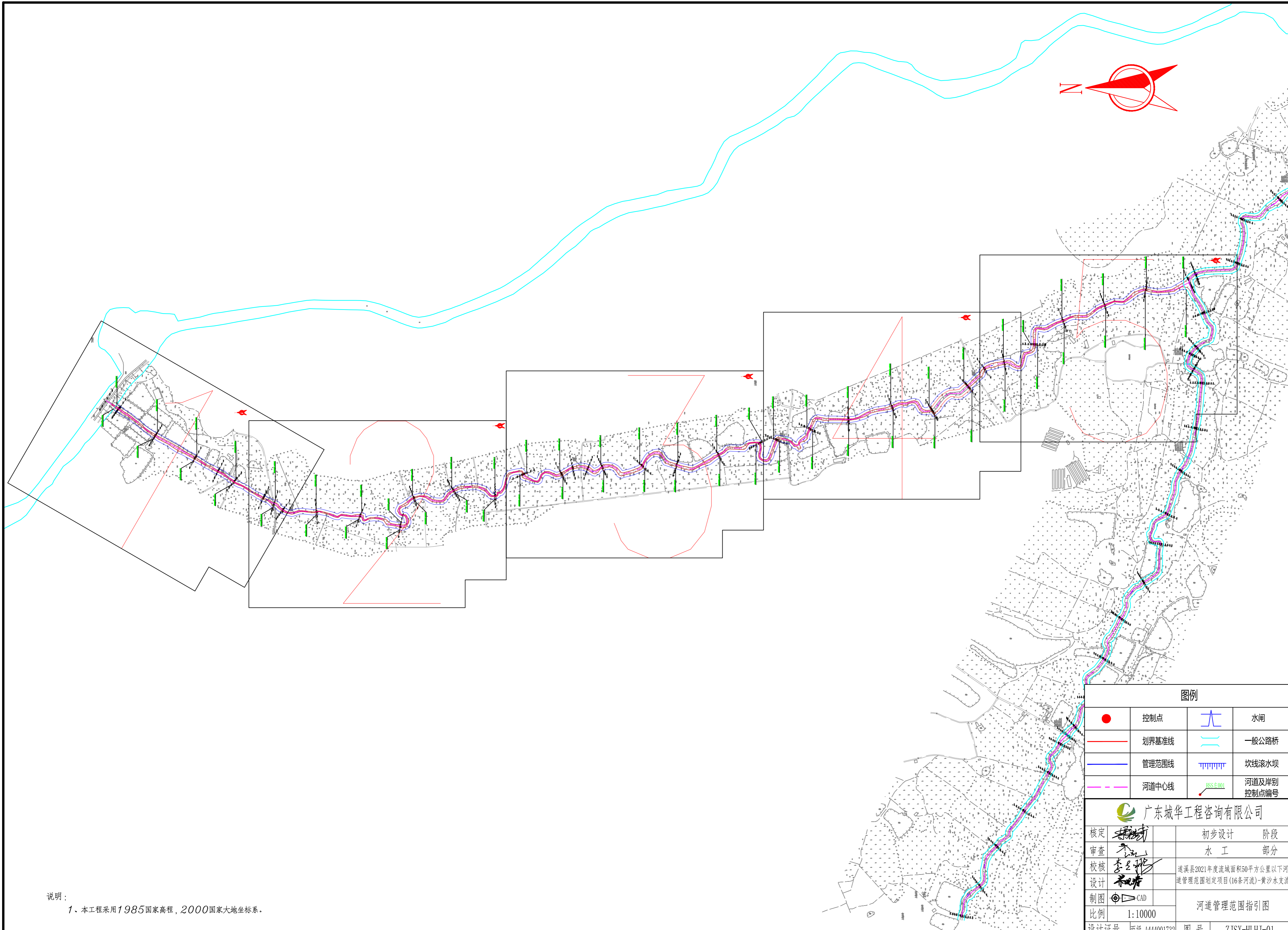
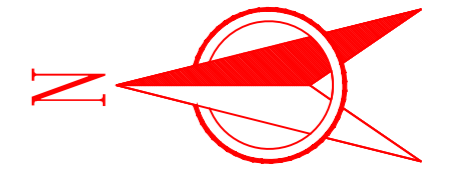
遂溪县2021年度流域面积50平方公里以下河道管理范围 划定项目(16条河流)-黄沙水支流1#设计图册

广东城华工程咨询有限公司

工程设计编号:丙级A444001732

工程勘察编号:乙级B244060386

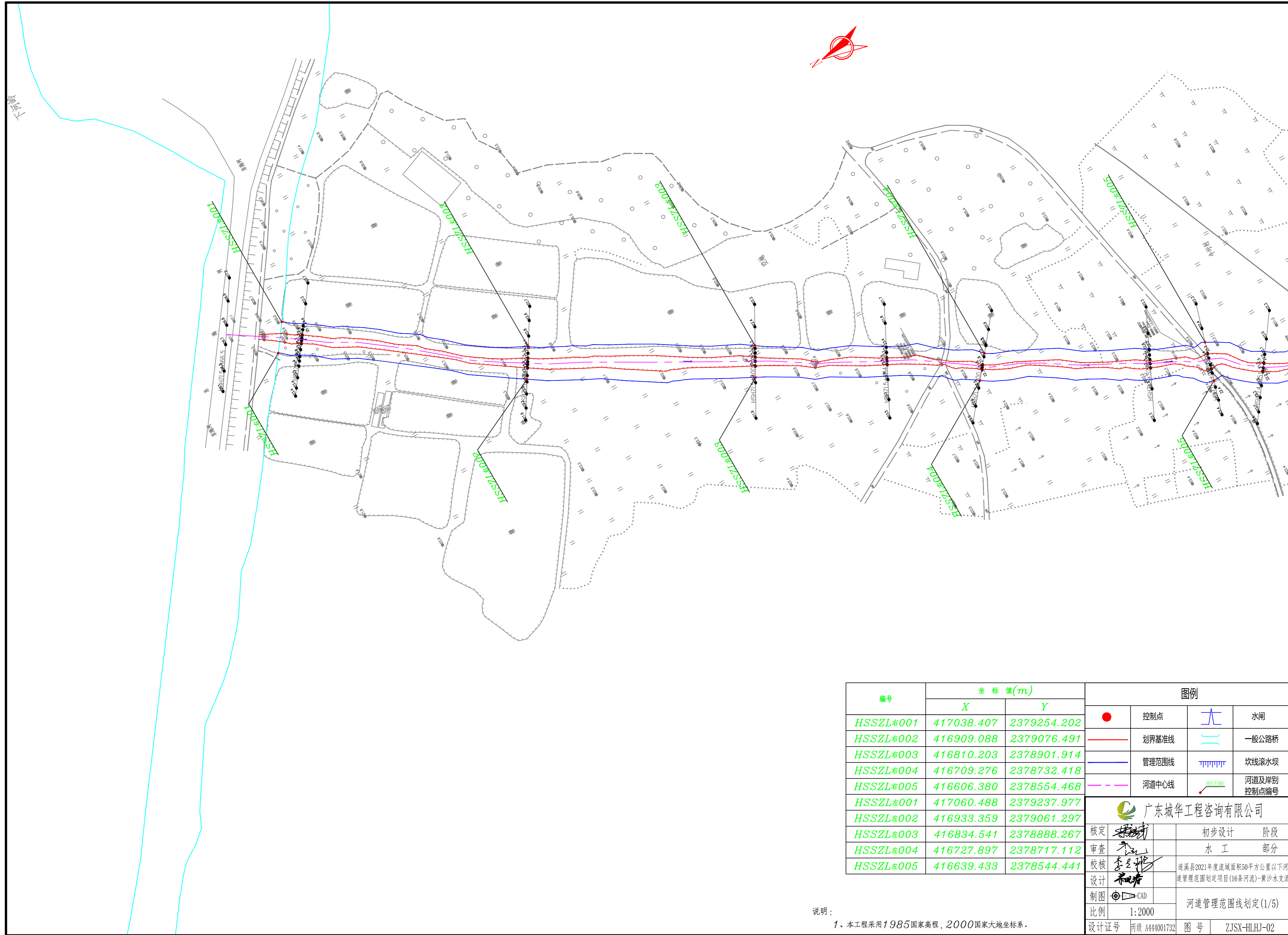
二〇二二年 三月



图例			
●	控制点		水闸
—	划界基准线		一般公路桥
—	管理范围线		坎线滚水坝
—	河道中心线		河道及岸别控制点编号

广东城华工程咨询有限公司			
核定		初步设计	阶段
审查		水工	部分
校核		遂溪县2021年度流域面积50平方公里以下河道管理范围划定项目(16条河流)-黄沙水支流	
设计		河道管理范围指引图	
制图		CAD	
比例	1:10000		
设计证号	两级 A444001732	图号	ZJSX-HLHJ-01

说明：
1、本工程采用1985国家高程，2000国家大地坐标系。



编号	坐标值(m)		图例			
	X	Y	控制点	划界基准线	管理范围线	河道中心线
HSSZL#001	417038.407	2379254.202				
HSSZL#002	416909.088	2379076.491				
HSSZL#003	416810.203	2378901.914				
HSSZL#004	416709.276	2378732.418				
HSSZL#005	416606.380	2378554.468				
HSSZL#001	417060.488	2379237.977				
HSSZL#002	416933.359	2379061.297				
HSSZL#003	416834.541	2378888.267				
HSSZL#004	416727.897	2378717.112				
HSSZL#005	416639.433	2378544.441				

广东城华工程咨询有限公司			
核定		初步设计	阶段
审查		水工	部分
校核		遂溪县2021年度流域面积50平方公里以下河道管理范围划定项目(16条河流)-黄沙水支流	
设计			
制图		河道管理范围线划定(1/5)	
比例	1:2000		
设计证号	两级 A444001732	图号	ZJSX-HLHJ-02

说明：
1、本工程采用1985国家高程，2000国家大地坐标系。



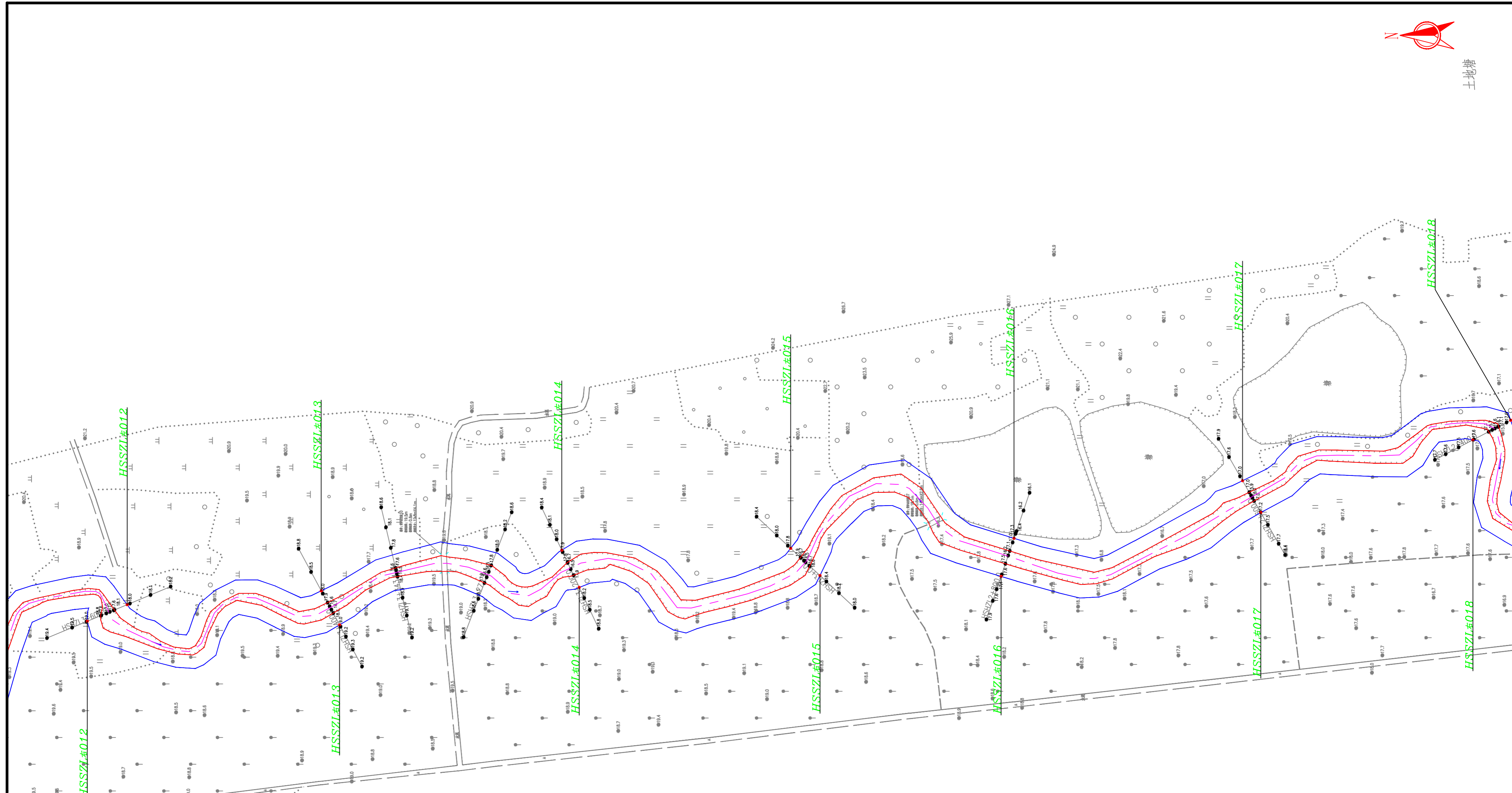
编号	坐标值(m)		图例			
	X	Y	●	控制点	水闸	—
HSSZL#005	416606.380	2378554.468	—	划界基准线	—	一般公路桥
HSSZL#006	416575.981	2378362.692	—	管理范围线	—	坎线滚水坝
HSSZL#007	416555.708	2378176.923	—	河道中心线	—	河道及岸别控制点编号
HSSZL#008	416508.894	2377998.370	广东城华工程咨询有限公司 核定 初步设计 阶段 审查 水工 部分 校核 李名 送溪县2021年度流域面积50平方公里以下河道管理范围划定项目(16条河流)-黄沙水支流 设计 初清 制图 CAD 比例 1:2000 设计证号 丙级 A444001732 图号 ZJSX-HLHJ-03			
HSSZL#009	416636.331	2377933.776				
HSSZL#010	416668.900	2377756.780				
HSSZL#011	416644.775	2377580.701				
HSSZL#005	416639.433	2378544.441				
HSSZL#006	416599.074	2378365.410				
HSSZL#007	416584.434	2378165.631				
HSSZL#008	416540.136	2377992.356				
HSSZL#009	416660.101	2377942.612				
HSSZL#010	416691.817	2377770.788				
HSSZL#011	416682.080	2377581.669				

说明:

1、本工程采用1985国家高程,2000国家大地坐标系。



土地塘



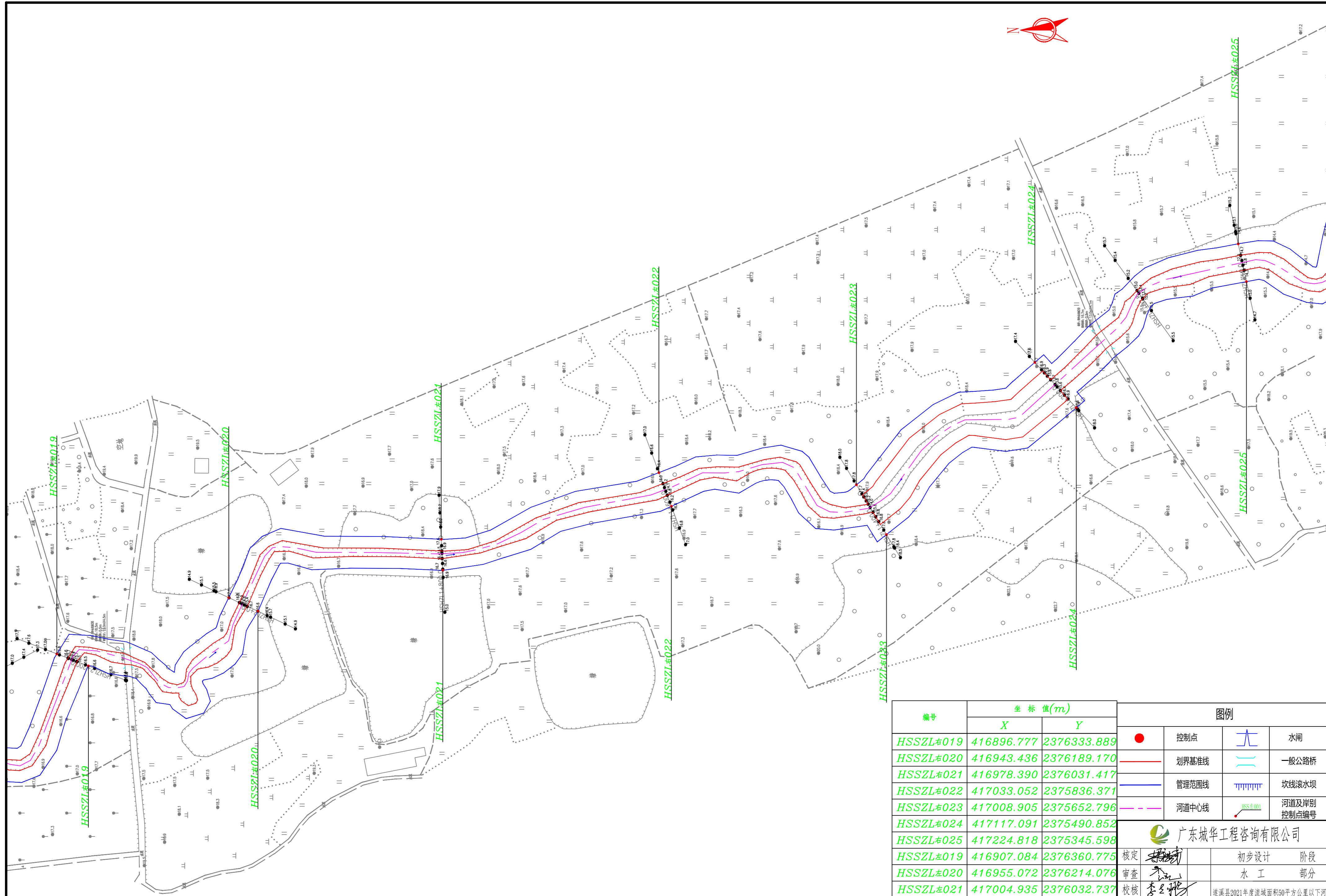
编号	坐标值(m)		图例			
	X	Y	●	—	—	—
HSSZL#012	416743.517	2377472.157	●	—	—	—
HSSZL#013	416740.787	2377283.750	—	—	—	—
HSSZL#014	416768.797	2377104.769	—	—	—	—
HSSZL#015	416777.664	2376925.001	—	—	—	—
HSSZL#016	416776.969	2376789.762	—	—	—	—
HSSZL#017	416824.704	2376595.777	—	—	—	—
HSSZL#018	416878.960	2376437.407	—	—	—	—
HSSZL#012	416755.914	2377442.387	核定	初步设计	阶段	
HSSZL#013	416766.273	2377297.449	审查	水工	部分	
HSSZL#014	416796.612	2377117.838	校核	遂溪县2021年度流域面积50平方公里以下河道管理范围划定项目(16条河流)-黄沙水支流		
HSSZL#015	416798.017	2376946.908	设计			
HSSZL#016	416805.468	2376780.058	制图			
HSSZL#017	416848.543	2376609.423	比例	1:2000		
HSSZL#018	416893.702	2376409.187	设计证号	两级 A444001732	图号	ZJSX-HLHJ-04

说明:
1、本工程采用1985国家高程,2000国家大地坐标系。

广东城华工程咨询有限公司

核定 初步设计 阶段
审查 水工 部分
校核 遂溪县2021年度流域面积50平方公里以下河道管理范围划定项目(16条河流)-黄沙水支流
设计
制图

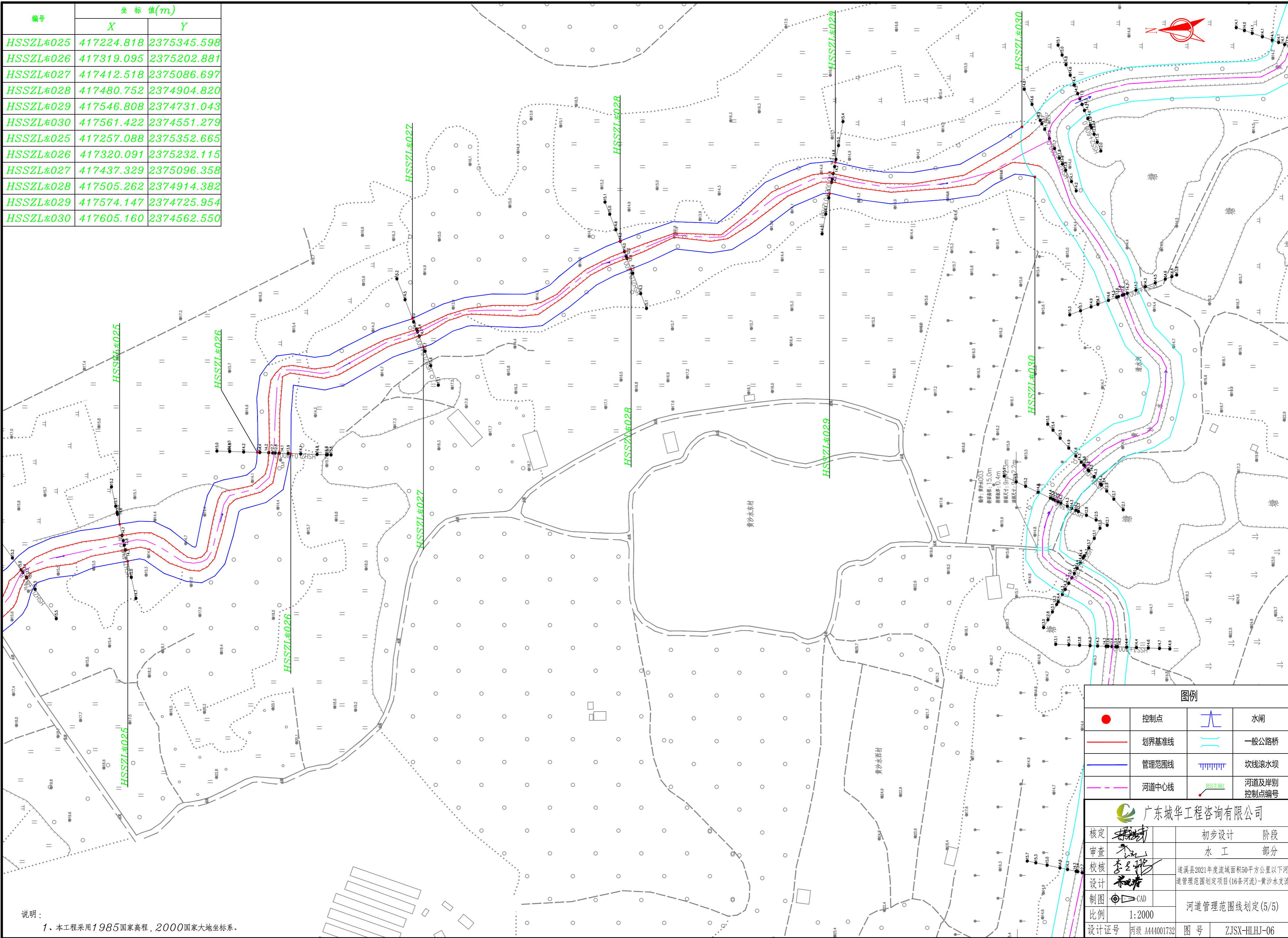
比例 1:2000
设计证号 两级 A444001732 图号 ZJSX-HLHJ-04



编号	坐标值(m)		图例			
	X	Y	●	—	—	—
HSSZL#019	416896.777	2376333.889	●	—	—	—
HSSZL#020	416943.436	2376189.170	—	—	—	—
HSSZL#021	416978.390	2376031.417	—	—	—	—
HSSZL#022	417033.052	2375836.371	—	—	—	—
HSSZL#023	417008.905	2375652.796	—	—	—	—
HSSZL#024	417117.091	2375490.852	—	—	—	—
HSSZL#025	417224.818	2375345.598	—	—	—	—
HSSZL#019	416907.084	2376360.775	核定	初步设计	阶段	
HSSZL#020	416955.072	2376214.076	审查	水工	部分	
HSSZL#021	417004.935	2376032.737	校核	遂溪县2021年度流域面积50平方公里以下河道管理范围划定项目(16条河流)-黄沙水支流		
HSSZL#022	417061.788	2375847.012	设计	河道管理范围划定(4/5)		
HSSZL#023	417051.412	2375678.444	制图	CAD		
HSSZL#024	417155.858	2375526.237	比例	1:2000		
HSSZL#025	417257.088	2375352.665	设计证号	丙级 A444001732	图号	ZJSX-HLHJ-05

说明：
1、本工程采用1985国家高程，2000国家大地坐标系。

编号	坐标值(m)	
	X	Y
HSSZL#025	417224.818	2375345.598
HSSZL#026	417319.095	2375202.881
HSSZL#027	417412.518	2375086.697
HSSZL#028	417480.752	2374904.820
HSSZL#029	417546.808	2374731.043
HSSZL#030	417561.422	2374551.279
HSSZL#025	417257.088	2375352.665
HSSZL#026	417320.091	2375232.115
HSSZL#027	417437.329	2375096.358
HSSZL#028	417505.262	2374914.382
HSSZL#029	417574.147	2374725.954
HSSZL#030	417605.160	2374562.550



	控制点		水闸
	划界基准线		一般公路桥
	管理范围线		坎线滚水坝
	河道中心线		河道及岸别控制点编号

广东城华工程咨询有限公司			
核定		初步设计	阶段
审查		水工	部分
校核		遂溪县2021年度流域面积50平方公里以下河道管理范围划定项目(16条河流)-黄沙支流	
设计		河道管理范围线划定(5/5)	
制图		比例 1:2000	
设计证号	丙级 A444001732	图号	ZJSX-HLHJ-06

说明：
1、本工程采用1985国家高程，2000国家大地坐标系。

河道及岸别控制点编号坐标表

编号	坐标值(m)	
	X	Y
HSSZL#001	417038.407	2379254.202
HSSZL#002	416909.088	2379076.491
HSSZL#003	416810.203	2378901.914
HSSZL#004	416709.276	2378732.418
HSSZL#005	416606.380	2378554.468
HSSZL#006	416575.981	2378362.692
HSSZL#007	416555.708	2378176.923
HSSZL#008	416508.894	2377998.370
HSSZL#009	416636.331	2377933.776
HSSZL#010	416668.900	2377756.780
HSSZL#011	416644.775	2377580.701
HSSZL#012	416743.517	2377472.157
HSSZL#013	416740.787	2377283.750
HSSZL#014	416768.797	2377104.769
HSSZL#015	416777.664	2376925.001
HSSZL#016	416776.969	2376789.762
HSSZL#017	416824.704	2376595.777
HSSZL#018	416878.960	2376437.407
HSSZL#019	416896.777	2376333.889
HSSZL#020	416943.436	2376189.170
HSSZL#021	416978.390	2376031.417
HSSZL#022	417033.052	2375836.371
HSSZL#023	417008.905	2375652.796
HSSZL#024	417117.091	2375490.852
HSSZL#025	417224.818	2375345.598
HSSZL#026	417319.095	2375202.881
HSSZL#027	417412.518	2375086.697
HSSZL#028	417480.752	2374904.820
HSSZL#029	417546.808	2374731.043
HSSZL#030	417561.422	2374551.279

编号	坐标值(m)	
	X	Y
HSSZL#001	417060.488	2379237.977
HSSZL#002	416933.359	2379061.297
HSSZL#003	416834.541	2378888.267
HSSZL#004	416727.897	2378717.112
HSSZL#005	416639.433	2378544.441
HSSZL#006	416599.074	2378365.410
HSSZL#007	416584.434	2378165.631
HSSZL#008	416540.136	2377992.356
HSSZL#009	416660.101	2377942.612
HSSZL#010	416691.817	2377770.788
HSSZL#011	416682.080	2377581.669
HSSZL#012	416755.914	2377442.387
HSSZL#013	416766.273	2377297.449
HSSZL#014	416796.612	2377117.838
HSSZL#015	416798.017	2376946.908
HSSZL#016	416805.468	2376780.058
HSSZL#017	416848.543	2376609.423
HSSZL#018	416893.702	2376409.187
HSSZL#019	416907.084	2376360.775
HSSZL#020	416955.072	2376214.076
HSSZL#021	417004.935	2376032.737
HSSZL#022	417061.788	2375847.012
HSSZL#023	417051.412	2375678.444
HSSZL#024	417155.858	2375526.237
HSSZL#025	417257.088	2375352.665
HSSZL#026	417320.091	2375232.115
HSSZL#027	417437.329	2375096.358
HSSZL#028	417505.262	2374914.382
HSSZL#029	417574.147	2374725.954
HSSZL#030	417605.160	2374562.550

说明:

1、本工程采用1985国家高程,2000国家大地坐标系。

 广东城华工程咨询有限公司	
核定	初步设计 阶段
审查	水工 部分
校核	遂溪县2021年度流域面积50平方公里以下河道管理范围划定项目(16条河流)-黄沙水支流
设计	
制图	河道及岸别控制点编号坐标表
比例	
设计证号	两级 A444001732 图号 ZJSX-HLHJ-07