

遂溪县后溪等 5 宗中型水闸管理范围及保护范围 划定项目一图册（送审稿）

广东宣源工程设计咨询有限公司

二〇二三年七月

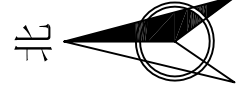
图 纸 目 录

设计单位： 广东宣源工程设计咨询有限公司

工程名称： 遂溪县后溪等5宗中型水闸管理范围及保护范围划定项目

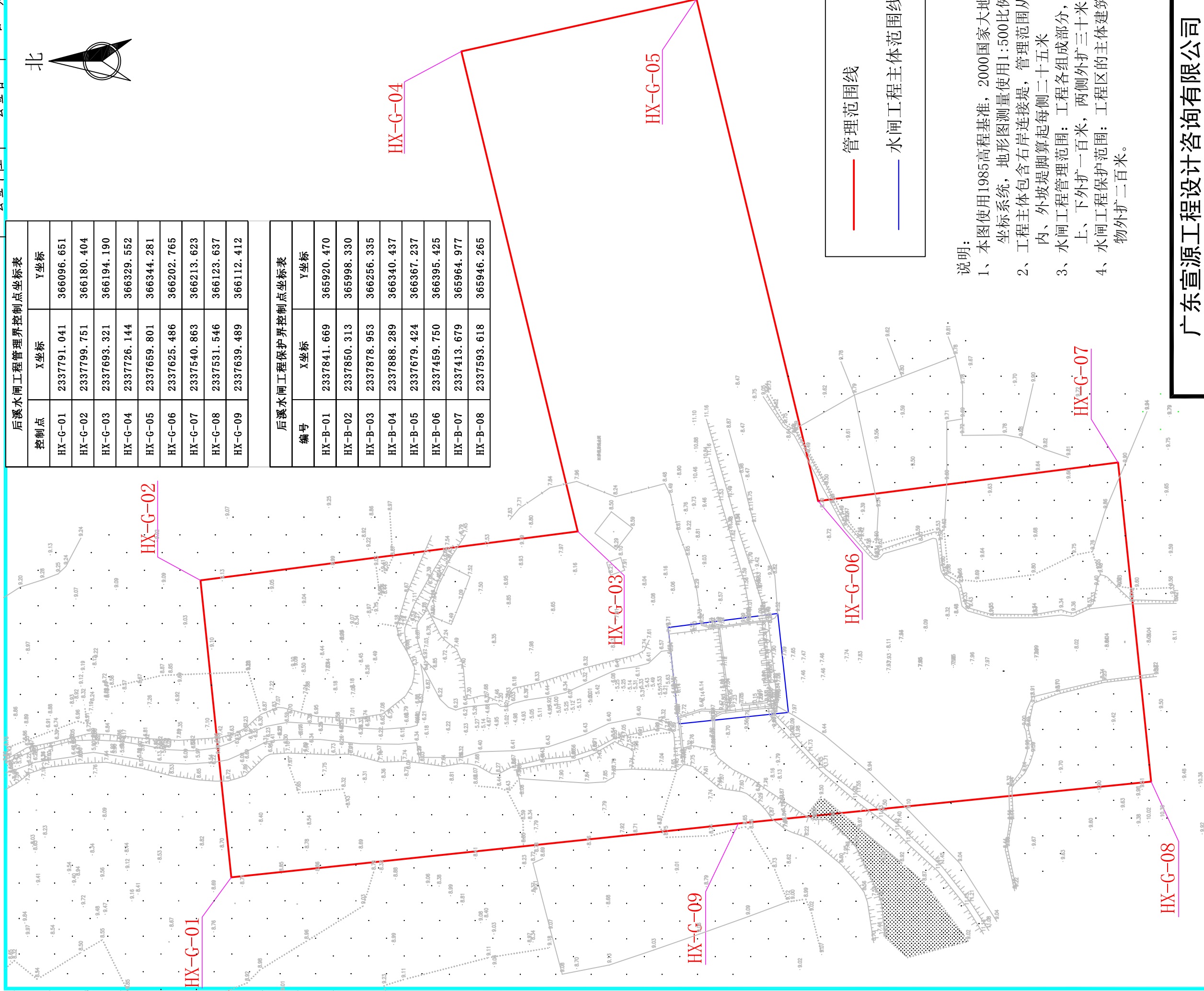
图纸编号	图 名	张 数	图 幅
SXX-SZ-HJ-01	后溪水闸管理范围与保护范围划定图	1	A3
SXX-SZ-HJ-02	后溪水闸管理范围与保护范围划定图	1	A3
SXX-SZ-HJ-03	后溪水闸管理范围与保护范围划定图	1	A3
SXX-SZ-HJ-04	后溪水闸管理范围与保护范围划定图	1	A3
SXX-SZ-HJ-05	后溪水闸管理范围与保护范围划定图	1	A3
SXX-SZ-HJ-KZD-06	后溪水闸管理范围与保护范围划定控制点平面布置图	1	A3
SXX-SZ-HJ-KZD-07	石九水闸管理范围与保护范围划定控制点平面布置图	1	A3
SXX-SZ-HJ-KZD-08	朝栋水闸管理范围与保护范围划定控制点平面布置图	1	A3
SXX-SZ-HJ-KZD-09	古村西水闸管理范围与保护范围划定控制点平面布置图	1	A3
SXX-SZ-HJ-KZD-10	红坎水闸管理范围与保护范围划定控制点平面布置图	1	A3
SXX-SZ-JZ-BZ-11	后溪水闸管理范围与保护范围界桩及标示牌平面布置图	1	A3
SXX-SZ-JZ-BZ-12	石九水闸管理范围与保护范围界桩及标示牌平面布置图	1	A3
SXX-SZ-JZ-BZ-13	朝栋水闸管理范围与保护范围界桩及标示牌平面布置图	1	A3
SXX-SZ-JZ-BZ-14	古村西水闸管理范围与保护范围界桩及标示牌平面布置图	1	A3
SXX-SZ-JZ-BZ-15	红坎水闸管理范围与保护范围界桩及标示牌平面布置图	1	A3

会签单位	会签者	日期



后溪水闸工程管理界控制点坐标表		
控制点	X坐标	Y坐标
HX-G-01	2337791.041	366096.651
HX-G-02	2337799.751	366180.404
HX-G-03	2337693.321	366194.190
HX-G-04	2337726.144	366329.552
HX-G-05	2337659.801	366344.281
HX-G-06	2337625.486	366202.765
HX-G-07	2337540.863	366213.623
HX-G-08	2337531.546	366123.637
HX-G-09	2337639.489	366112.412

后溪水闸工程保护界控制点坐标表		
编号	X坐标	Y坐标
HX-B-01	2337841.669	365920.470
HX-B-02	2337850.313	365998.330
HX-B-03	2337878.953	366256.335
HX-B-04	2337888.289	366340.437
HX-B-05	2337679.424	366367.237
HX-B-06	2337459.750	366395.425
HX-B-07	2337413.679	365964.977
HX-B-08	2337593.618	365946.265



说明:

- 1、本图使用1985高程基准，2000国家大地坐标系，地形图测量使用1:500比例。
- 2、工程主体包含右岸连接堤，管理范围从内、外坡堤脚算起每侧二十五米
- 3、水闸工程管理范围：工程各组成部分，上、下外扩一百米，两侧外扩三十米。
- 4、水闸工程保护范围：工程区的主体建筑物外扩二百米。

广东宣源工程设计咨询有限公司

审定	钟新宇	设计	
审核	陈长富	规划	部分
校核	刘友国		
设计	高平		
制图			
描图			

后溪水闸划界

1:500

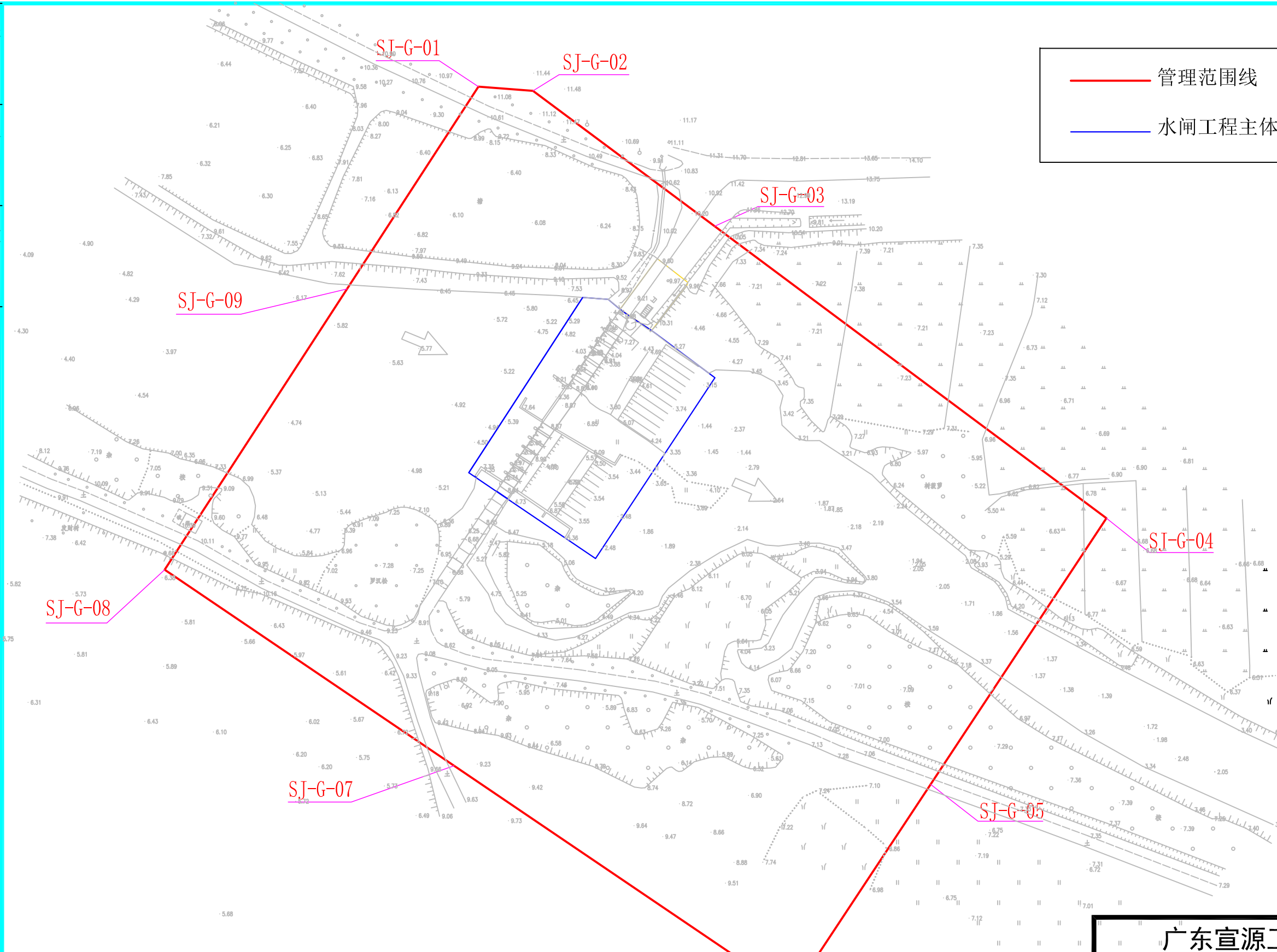
设计证号 A244015642
 CAD

比例 1:500 日期 2023.07
 图号 SXX-SZ-HJ-01

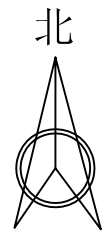
后溪水闸工程主体及管理范围划定图

遂溪县后溪等5宗中型水闸管理范围及保护范围划定项目

日期	
会签者	
会签单位	



	管理范围线
	水闸工程主体范围线



编号	X坐标	Y坐标
SJ-G-01	2364783.196	420320.465
SJ-G-02	2364782.166	420333.976
SJ-G-03	2364748.698	420378.882
SJ-G-04	2364676.496	420475.758
SJ-G-05	2364610.699	420432.276
SJ-G-06	2364558.749	420397.944
SJ-G-07	2364615.296	420314.452
SJ-G-08	2364663.755	420242.902
SJ-G-09	2364733.190	420287.992

编号	X坐标	Y坐标
SJ-B-01	2365021.945	420296.653
SJ-B-02	2364889.592	420474.311
SJ-B-03	2364758.676	420650.044
SJ-B-04	2364642.218	420573.083
SJ-B-05	2364571.308	420526.222
SJ-B-06	2364387.499	420404.750
SJ-B-07	2364501.811	420235.964
SJ-B-08	2364632.147	420043.524
SJ-B-09	2364722.767	420102.372
SJ-B-10	2364896.855	420215.422

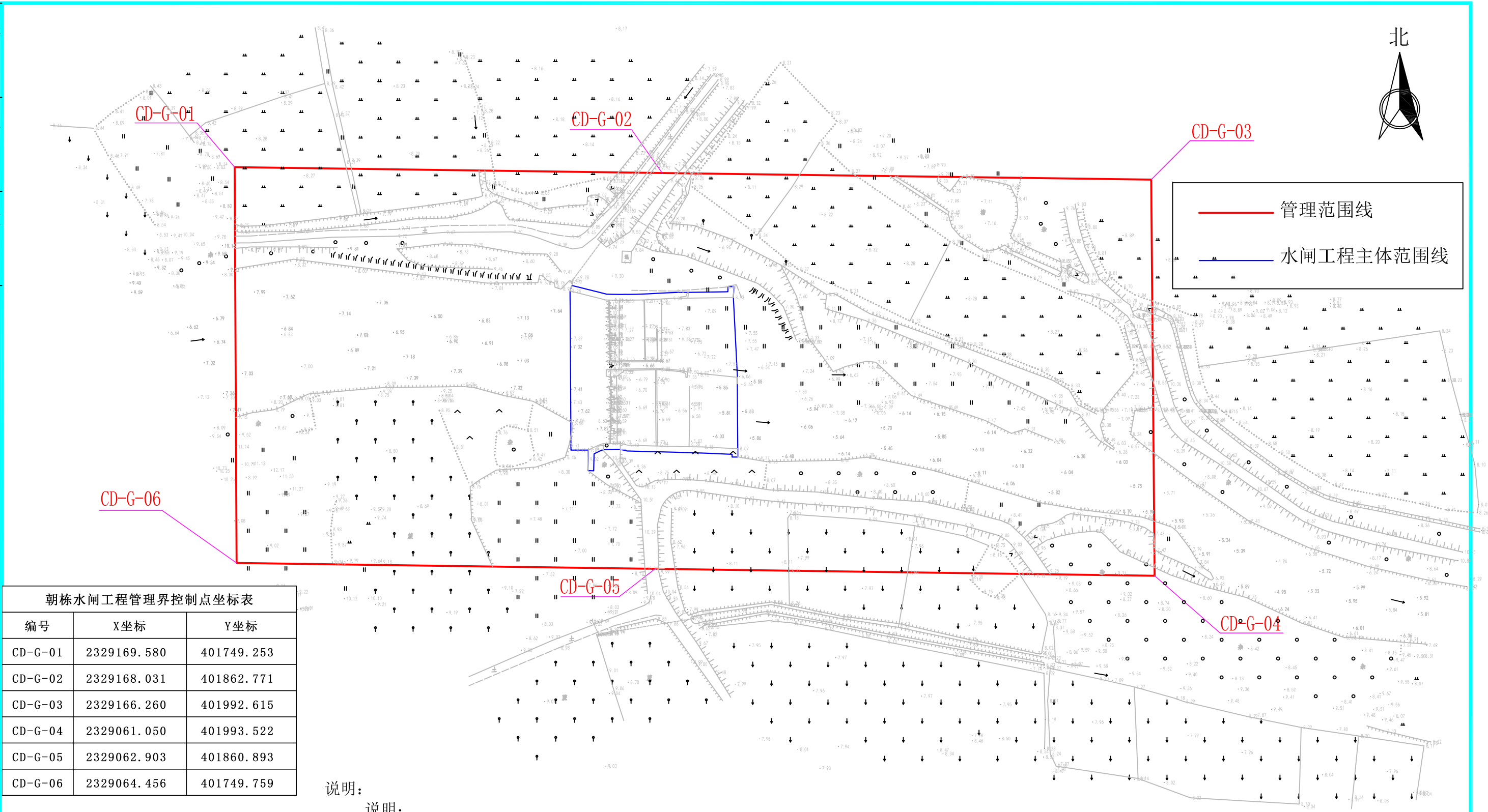
说明:

- 1、本图使用1985高程基准，2000国家大地坐标系统，地形图测量使用1:500比例。
- 2、水闸工程管理范围：工程各组成部分，上、下外扩一百米，左岸外扩三十米、右岸外扩五十米。
- 3、水闸工程保护范围：工程区的主体建筑物外扩二百米。

石九水闸划界
1:500

广东宣源工程设计咨询有限公司					
审定	钟新宇		遂溪县后溪等5宗中型水闸管理范围及保护范围划定项目	设计	规划部分
审核	陈长富				
校核	刘友国		石九水闸工程主体及管理范围划定图		
设计制图	高平				
描图		CAD	比例	1:500	日期
设计证号	A244015642		图号	SXX-SZ-HJ-02	
				日期	2023.07

日期	
会签者	
会签单位	



编号	X坐标	Y坐标
CD-G-01	2329169.580	401749.253
CD-G-02	2329168.031	401862.771
CD-G-03	2329166.260	401992.615
CD-G-04	2329061.050	401993.522
CD-G-05	2329062.903	401860.893
CD-G-06	2329064.456	401749.759

说明:

说明:

- 1、本图使用1985高程基准，2000国家大地坐标系统，地形图测量使用1:500比例。
- 2、水闸工程管理范围：工程各组成部分，上、下外扩一百米，两侧外扩三十米。
- 3、水闸工程保护范围：工程区的主体建筑物外扩二百米。

编号	X坐标	Y坐标
CD-B-01	2329347.554	401638.117
CD-B-02	2329329.864	402032.759
CD-B-03	2329327.215	402091.869
CD-B-04	2329072.302	402087.726
CD-B-05	2328884.451	402084.673
CD-B-06	2328887.085	401889.689
CD-B-07	2328890.481	401638.648
CD-B-08	2329157.009	401638.338

朝栋水闸划界
1:500

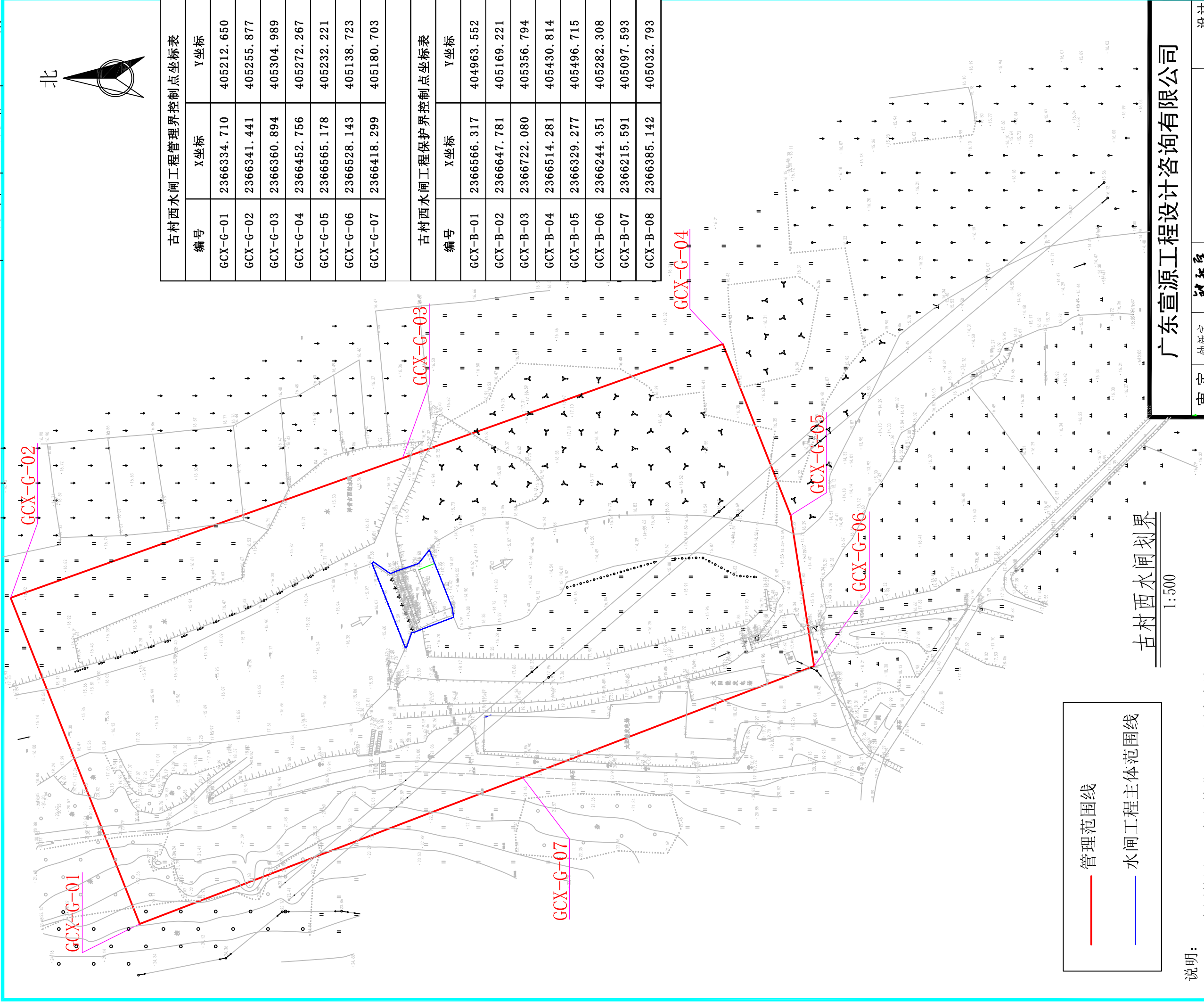
广东宣源工程设计咨询有限公司						
审定	钟新宇		遂溪县后溪等5宗中型水闸管理范围及保护范围划定项目	设计		
审核	陈长富			规划 部分		
校核	刘友国		朝栋水闸工程主体及管理范围划定图			
设计制图	高平					
描图		CAD	比例	1:500	日期	2023.07
设计证号 A244015642		图号	SXX-SZ-HJ-03			

会签单位	会签者	日期



编号	X坐标	Y坐标
GCX-G-01	2366334.710	405212.650
GCX-G-02	2366341.441	405255.877
GCX-G-03	2366360.894	405304.989
GCX-G-04	2366452.756	405272.267
GCX-G-05	2366565.178	405232.221
GCX-G-06	2366528.143	405138.723
GCX-G-07	2366418.299	405180.703

编号	X坐标	Y坐标
GCX-B-01	2366566.317	404963.552
GCX-B-02	2366647.781	405169.221
GCX-B-03	2366722.080	405356.794
GCX-B-04	2366514.281	405430.814
GCX-B-05	2366329.277	405496.715
GCX-B-06	2366244.351	405282.308
GCX-B-07	2366215.591	405097.593
GCX-B-08	2366385.142	405032.793



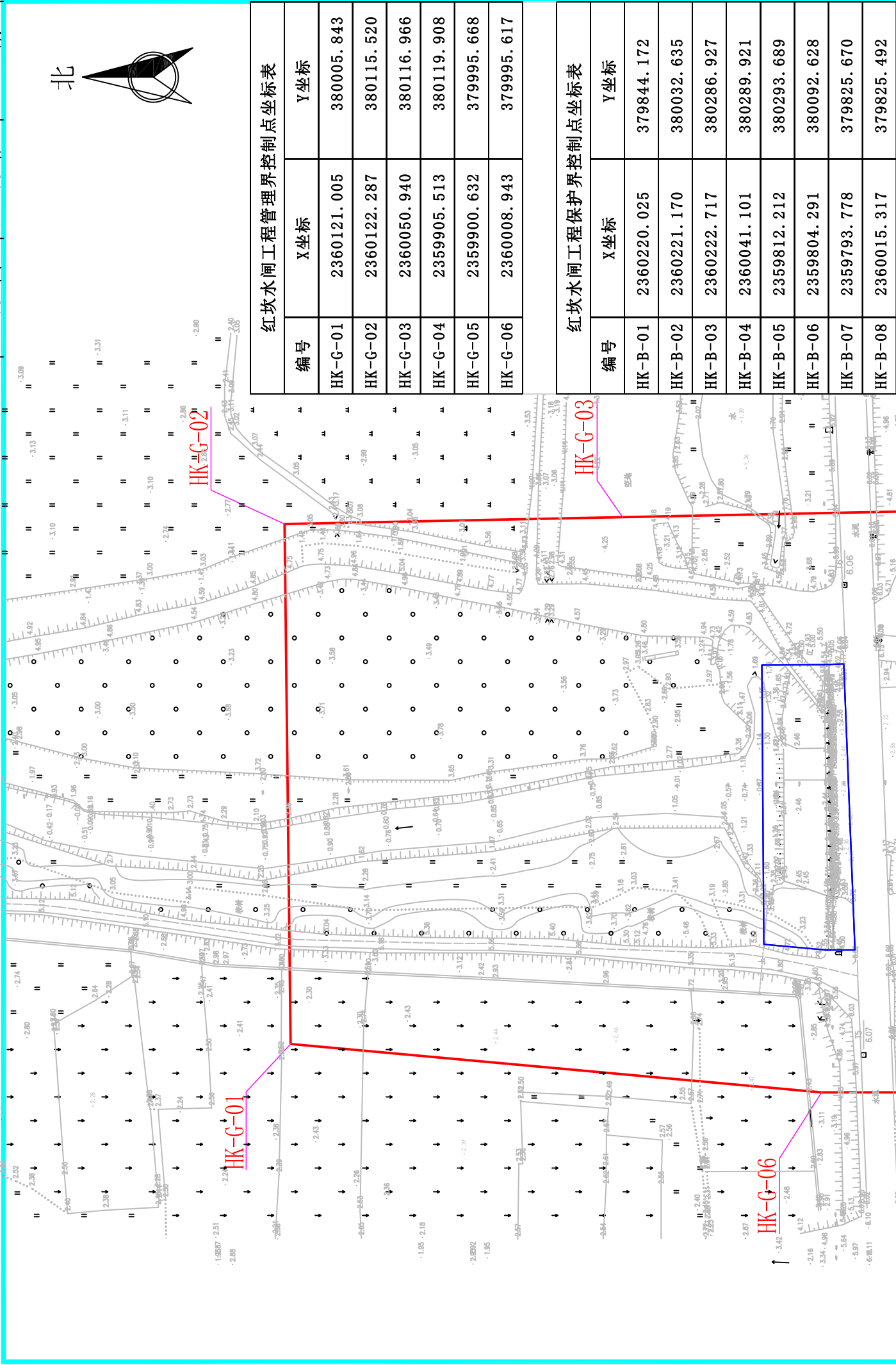
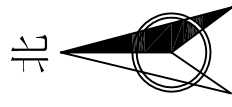
	管理范围线
	水闸工程主体范围线

古村西水闸划界
1:500

- 说明:
- 1、本图使用1985高程基准，2000国家大地坐标系，地形图测量使用1:500比例。
 - 2、水闸工程管理范围：工程组各组成部分，上、下外扩一百米，左岸外扩三十米、右岸外扩五十米。
 - 3、水闸工程保护范围：工程区的主体建筑物外扩二百米。

广东宣源工程设计咨询有限公司		审定	钟新宇	设计	设计
		审核	陈长富	规划	规划
校核	刘友国	透溪县后溪等5宗中型水闸管理范围及保护范围划定项目		古村西水闸工程主体及管理范围划定图	
设计	高平	古村西水闸工程主体及管理范围划定图		古村西水闸工程主体及管理范围划定图	
制图	高平	设计证号	A244015642	比例	1:500
绘图	高平	日期	2023.07	图号	SXX-SZ-HJ-04

会签单位	会签者	日期



红坎水闸工程管理界控制点坐标表

编号	X坐标	Y坐标
HK-G-01	2360121.005	380005.843
HK-G-02	2360122.287	380115.520
HK-G-03	2360050.940	380116.966
HK-G-04	2359905.513	380119.908
HK-G-05	2359900.632	379995.668
HK-G-06	2360008.943	379995.617

红坎水闸工程保护界控制点坐标表

编号	X坐标	Y坐标
HK-B-01	2360220.025	379844.172
HK-B-02	2360221.170	380032.635
HK-B-03	2360222.717	380286.927
HK-B-04	2360041.101	380289.921
HK-B-05	2359812.212	380293.689
HK-B-06	2359804.291	380092.628
HK-B-07	2359793.778	379825.670
HK-B-08	2360015.317	379825.492

— 管理范围线

— 水闸工程主体范围线

说明:

- 1、本图使用1985高程基准，2000国家大地坐标系，地形图测量使用1:500比例。
- 2、水闸工程管理范围：工程各组成部分，上、下外扩一百米，两侧外扩三十米。
- 3、水闸工程保护范围：工程区的主体建筑物外扩二百米。

广东宣源工程设计咨询有限公司

审定	钟新宇	设计	设计
审核	陈长富	审核	规划
校核	刘友国	制图	部分
设计	高平	绘图	部分
制图	高平	绘图	部分
绘图	高平	绘图	部分
设计证号	A244015642	比例	1:500
日期	2023.07	图号	SXX-SZ-HJ-05

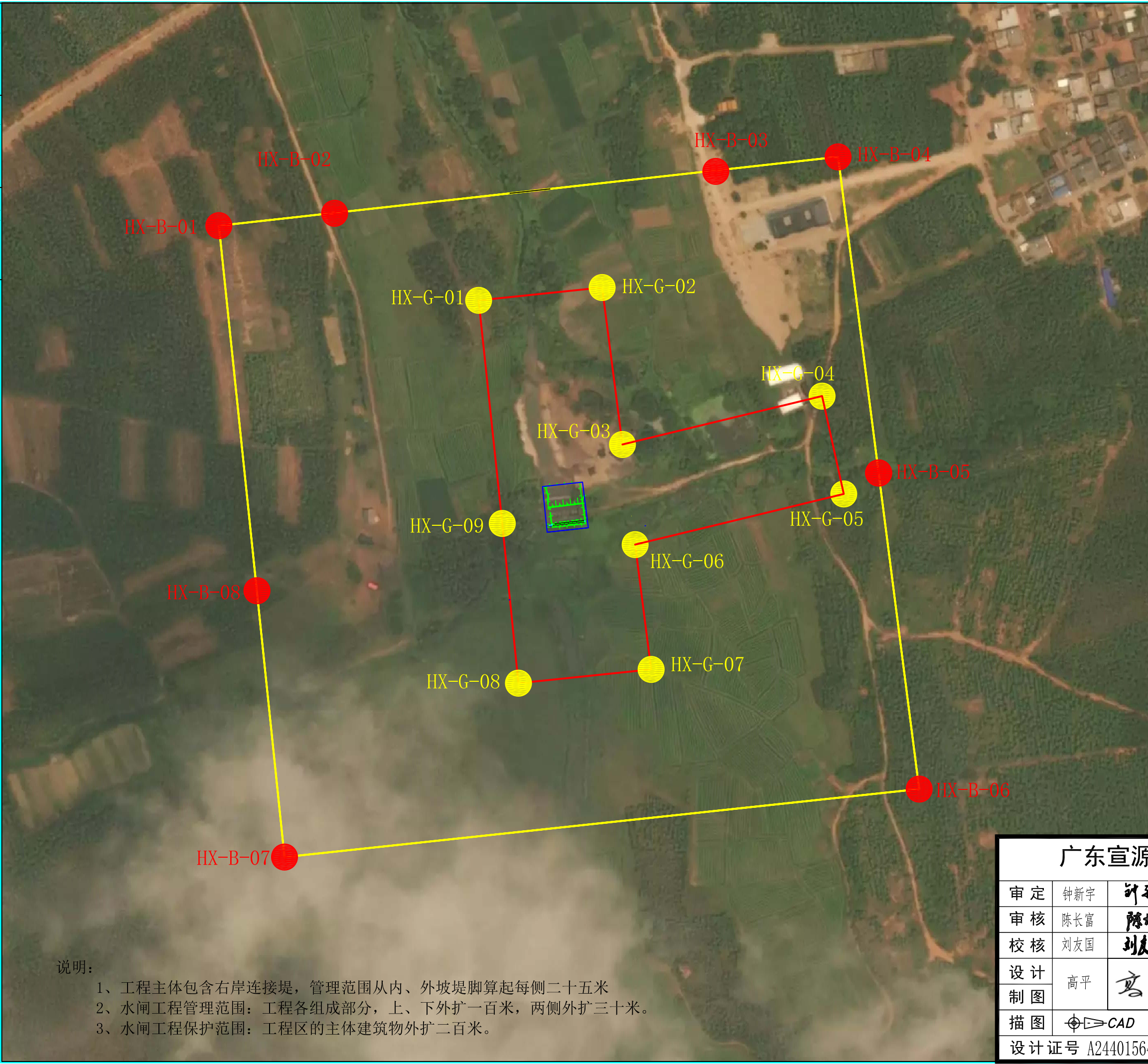
红坎水闸划界

1:500

透溪县后溪等5宗中型水闸管理范围及保护范围划定项目

红坎水闸工程主体及管理范围划定图

日期	
会签者	
会签单位	



● 管理范围控制点
● 保护范围控制点
■ 标示牌
— 管理范围线
— 保护范围线

后溪水闸工程管理界控制点坐标表

控制点	X坐标	Y坐标
HX-G-01	2337791.041	366096.651
HX-G-02	2337799.751	366180.404
HX-G-03	2337693.321	366194.190
HX-G-04	2337726.144	366329.552
HX-G-05	2337659.801	366344.281
HX-G-06	2337625.486	366202.765
HX-G-07	2337540.863	366213.623
HX-G-08	2337531.546	366123.637
HX-G-09	2337639.489	366112.412

后溪水闸工程保护界控制点坐标表

编号	X坐标	Y坐标
HX-B-01	2337841.669	365920.470
HX-B-02	2337850.313	365998.330
HX-B-03	2337878.953	366256.335
HX-B-04	2337888.289	366340.437
HX-B-05	2337679.424	366367.237
HX-B-06	2337459.750	366395.425
HX-B-07	2337413.679	365964.977
HX-B-08	2337593.618	365946.265

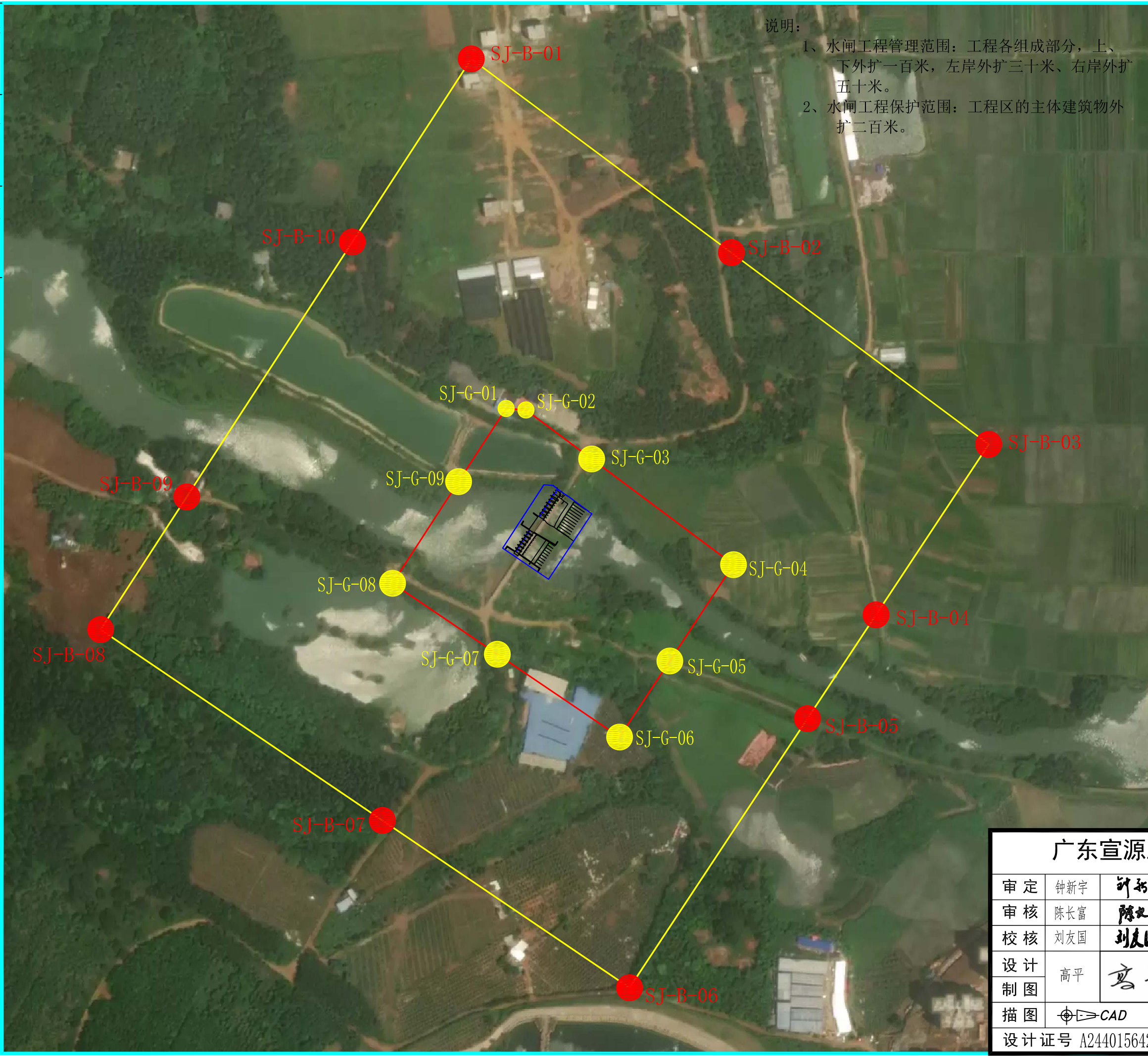
广东宣源工程设计咨询有限公司

审定	钟新宇		遂溪县后溪等5宗中型水闸管理范围及保护范围划定项目	设计	
审核	陈长富			规划	
校核	刘友国		后溪水闸管理范围与保护范围划定控制点平面布置图		
设计制图	高平				
描图		CAD	比例	日期	2023.07
设计证号	A244015642		图号	SXX-SZ-HJ-KZD-06	

说明:

- 1、工程主体包含右岸连接堤，管理范围从内、外坡堤脚算起每侧二十五米
- 2、水闸工程管理范围：工程各组成部分，上、下外扩一百米，两侧外扩三十米。
- 3、水闸工程保护范围：工程区的主体建筑物外扩二百米。

日期	
会签者	
会签单位	



说明:

- 1、水闸工程管理范围：工程各组成部分，上、下外扩一百米，左岸外扩三十米、右岸外扩五十米。
- 2、水闸工程保护范围：工程区的主体建筑物外扩二百米。

北

● 管理范围控制点

● 保护范围控制点

■ 标示牌

— 管理范围线

— 保护范围线

石九水闸工程管理界控制点坐标表

编号	X坐标	Y坐标
SJ-G-01	2364783.196	420320.465
SJ-G-02	2364782.166	420333.976
SJ-G-03	2364748.698	420378.882
SJ-G-04	2364676.496	420475.758
SJ-G-05	2364610.699	420432.276
SJ-G-06	2364558.749	420397.944
SJ-G-07	2364615.296	420314.452
SJ-G-08	2364663.755	420242.902
SJ-G-09	2364733.190	420287.992

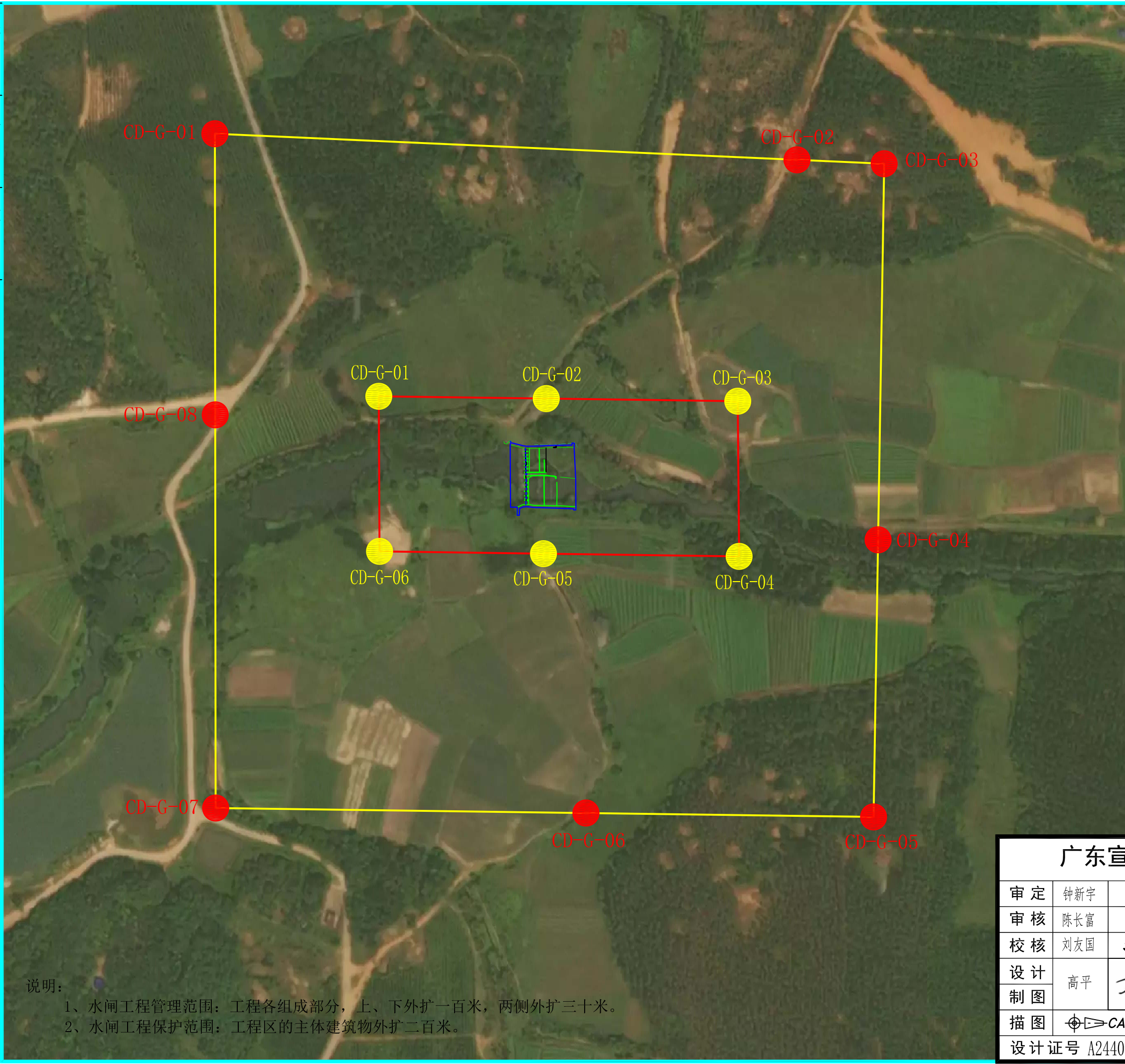
石九水闸工程保护界控制点坐标表

编号	X坐标	Y坐标
SJ-B-01	2365021.945	420296.653
SJ-B-02	2364889.592	420474.311
SJ-B-03	2364758.676	420650.044
SJ-B-04	2364642.218	420573.083
SJ-B-05	2364571.308	420526.222
SJ-B-06	2364387.499	420404.750
SJ-B-07	2364501.811	420235.964
SJ-B-08	2364632.147	420043.524
SJ-B-09	2364722.767	420102.372
SJ-B-10	2364896.855	420215.422

广东宣源工程设计咨询有限公司

审定	钟新宇	钟新宇	遂溪县后溪等5宗中型水闸管理范围及保护范围划定项目	设计
审核	陈长富	陈长富		规划
校核	刘友国	刘友国	石九水闸管理范围与保护范围划定界桩及标示牌平面布置图	
设计制图	高平	高平		
描图	CAD		比例	日期
设计证号	A244015642		图号	2023.07
			SXX-SZ-HJ-KZD-07	

日期	
会签者	
会签单位	



北

● 管理范围控制点

● 保护范围控制点

■ 标示牌

— 管理范围线

— 保护范围线

编号	X坐标	Y坐标
CD-G-01	2329169.580	401749.253
CD-G-02	2329168.031	401862.771
CD-G-03	2329166.260	401992.615
CD-G-04	2329061.050	401993.522
CD-G-05	2329062.903	401860.893
CD-G-06	2329064.456	401749.759

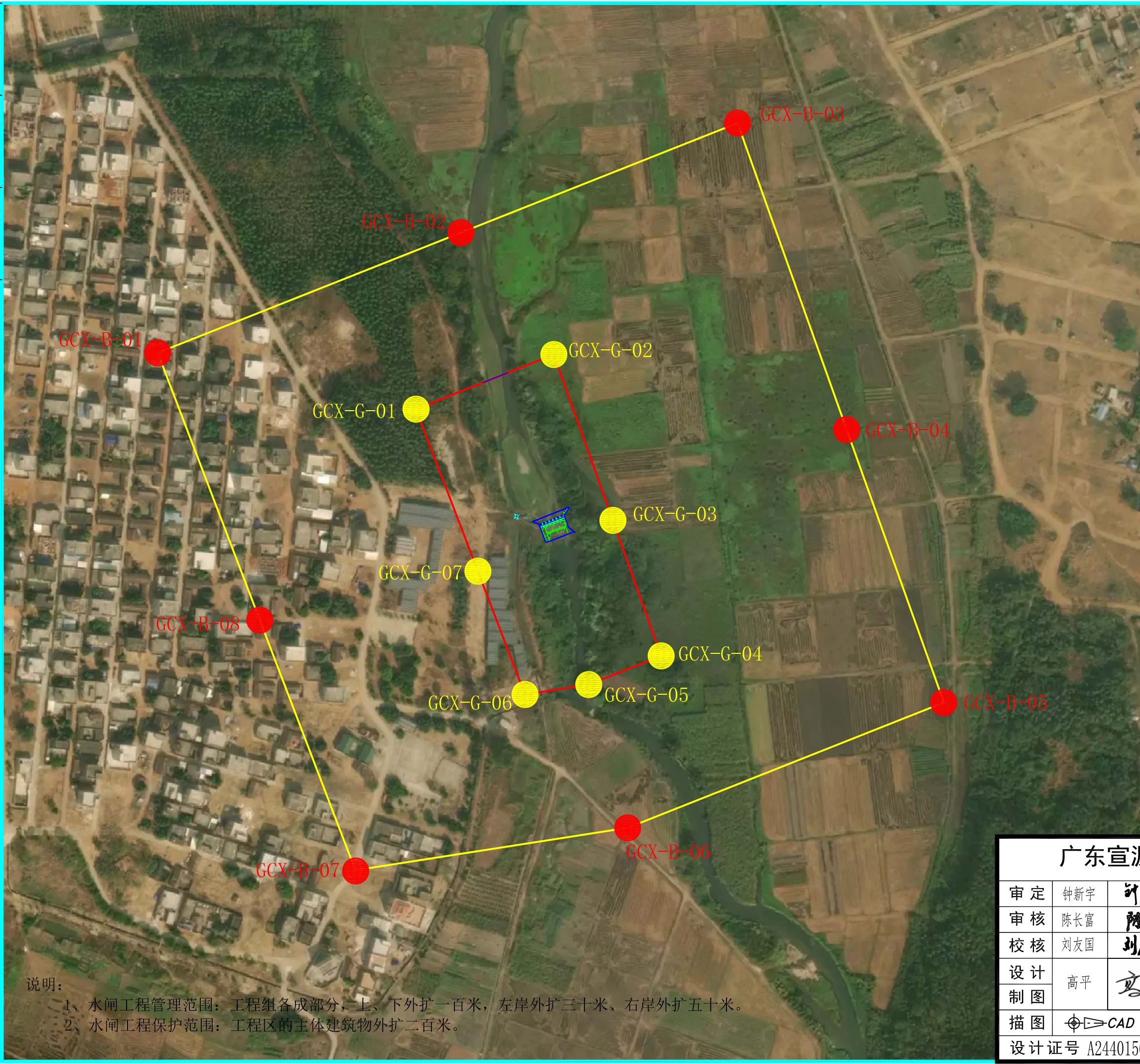
编号	X坐标	Y坐标
CD-B-01	2329347.554	401638.117
CD-B-02	2329329.864	402032.759
CD-B-03	2329327.215	402091.869
CD-B-04	2329072.302	402087.726
CD-B-05	2328884.451	402084.673
CD-B-06	2328887.085	401889.689
CD-B-07	2328890.481	401638.648
CD-B-08	2329157.009	401638.338

说明：
 1、水闸工程管理范围：工程各组成部分，上、下外扩一百米，两侧外扩三十米。
 2、水闸工程保护范围：工程区的主体建筑物外扩二百米。

广东宣源工程设计咨询有限公司

审定	钟新宇	钟新宇	遂溪县后溪等5宗中型水闸管理范围及保护范围划定项目	设计
审核	陈长富	陈长富		规划
校核	刘友国	刘友国	朝栋水闸管理范围与保护范围划定界桩及标示牌平面布置图	
设计制图	高平	高平		
描图	CAD		比例	日期
设计证号	A244015642		图号	2023.07
			SXX-SZ-HJ-KZD-08	

日期	
会签者	
会签单位	



北

● 管理范围控制点
● 保护范围控制点
■ 标示牌

—— 管理范围线
—— 保护范围线

古村西水闸工程管理界控制点坐标表

编号	X坐标	Y坐标
GCX-G-01	2366334.710	405212.650
GCX-G-02	2366341.441	405255.877
GCX-G-03	2366360.894	405304.989
GCX-G-04	2366452.756	405272.267
GCX-G-05	2366565.178	405232.221
GCX-G-06	2366528.143	405138.723
GCX-G-07	2366418.299	405180.703

古村西水闸工程保护界控制点坐标表

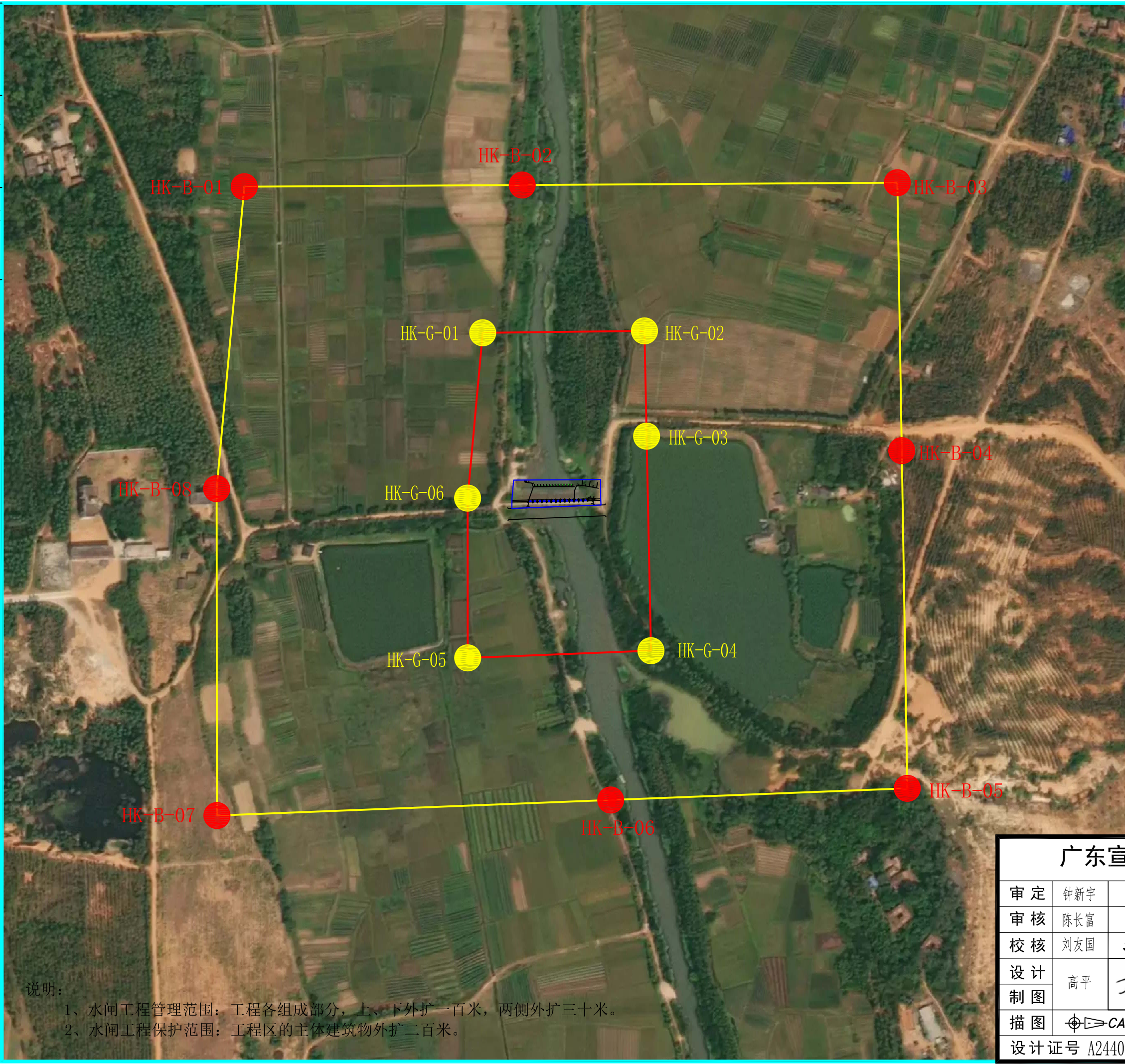
编号	X坐标	Y坐标
GCX-B-01	2366566.317	404963.552
GCX-B-02	2366647.781	405169.221
GCX-B-03	2366722.080	405356.794
GCX-B-04	2366514.281	405430.814
GCX-B-05	2366329.277	405496.715
GCX-B-06	2366244.351	405282.308
GCX-B-07	2366215.591	405097.593
GCX-B-08	2366385.142	405032.793

说明：
 1、水闸工程管理范围：工程组各成部分，上、下外扩一百米，左岸外扩三十米、右岸外扩五十米。
 2、水闸工程保护范围：工程区的主体建筑物外扩二百米。

广东宣源工程设计咨询有限公司

审定	钟新宇		遂溪县后溪等5宗中型水闸管理范围及保护范围划定项目	设计
审核	陈长富			规划
校核	刘友国		古村西水闸管理范围与保护范围划定界桩及标示牌平面布置图	
设计制图	高平			
描图			比例	日期
设计证号	A244015642	图号	SXX-SZ-HJ-KZD-09	2023.07

日期	
会签者	
会签单位	



北

● 管理范围控制点
● 保护范围控制点
■ 标示牌

— 管理范围线
— 保护范围线

红坎水闸工程管理界控制点坐标表

编号	X坐标	Y坐标
HK-G-01	2360121.005	380005.843
HK-G-02	2360122.287	380115.520
HK-G-03	2360050.940	380116.966
HK-G-04	2359905.513	380119.908
HK-G-05	2359900.632	379995.668
HK-G-06	2360008.943	379995.617

红坎水闸工程保护界控制点坐标表

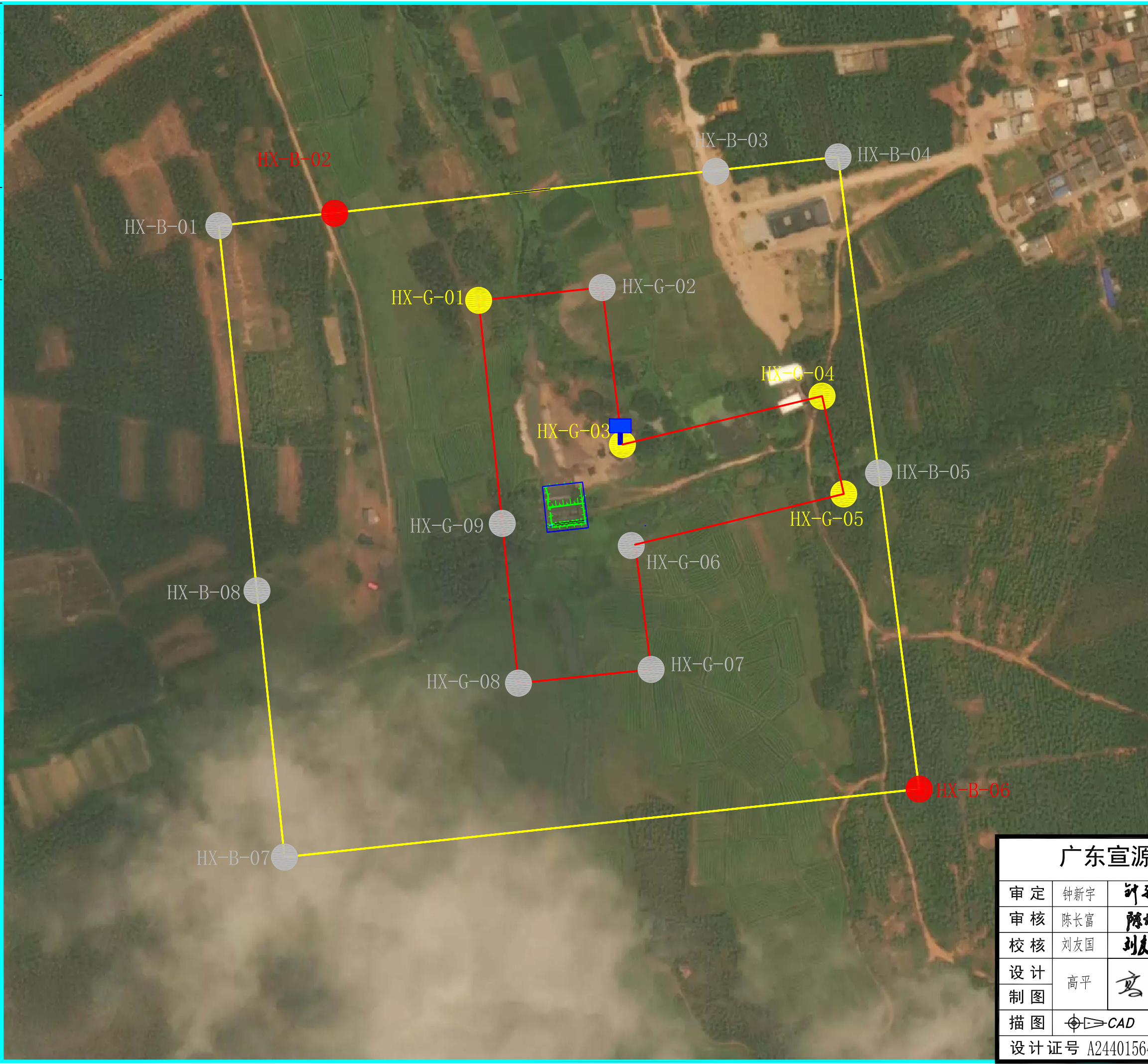
编号	X坐标	Y坐标
HK-B-01	2360220.025	379844.172
HK-B-02	2360221.170	380032.635
HK-B-03	2360222.717	380286.927
HK-B-04	2360041.101	380289.921
HK-B-05	2359812.212	380293.689
HK-B-06	2359804.291	380092.628
HK-B-07	2359793.778	379825.670
HK-B-08	2360015.317	379825.492

广东宣源工程设计咨询有限公司

审定	钟新宇	<i>钟新宇</i>	遂溪县后溪等5宗中型水闸管理范围及保护范围划定项目	设计
审核	陈长富	<i>陈长富</i>		规划
校核	刘友国	<i>刘友国</i>	红坎水闸管理范围与保护范围划定界桩及标示牌平面布置图	
设计制图	高平	<i>高平</i>		
描图	CAD		比例	日期
设计证号	A244015642		图号	2023.07
			SXX-SZ-HJ-KZD-10	

说明：
 1、水闸工程管理范围：工程各组成部分，上、下外扩一百米，两侧外扩三十米。
 2、水闸工程保护范围：工程区的主体建筑物外扩二百米。

日期	
会签者	
会签单位	



- 管理范围界桩
- 保护范围界桩
- 标示牌
- 管理范围线
- 保护范围线

后溪水闸工程管理界界桩及标示牌坐标表

编号	X坐标	Y坐标
HX-G-01	2337791.041	366096.651
HX-G-03	2337693.321	366194.190
标示牌	2337693.321	366194.190
HX-G-04	2337726.144	366329.552
HX-G-05	2337659.801	366344.281

后溪水闸工程保护界界桩及标示牌坐标表

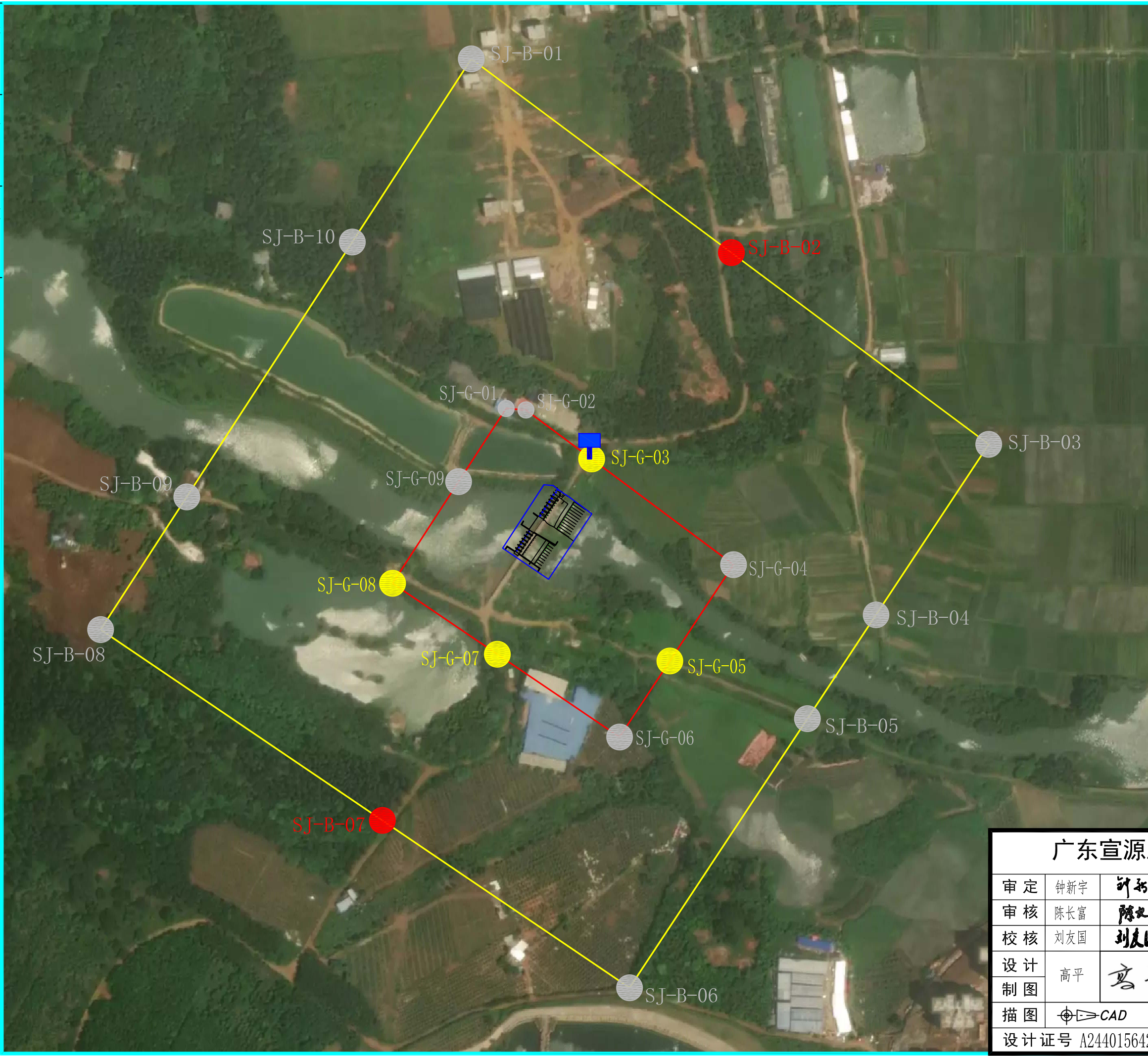
编号	X坐标	Y坐标
HX-B-02	2337850.313	365998.330
HX-B-06	2337459.750	366395.425

- 说明:
- 1、工程主体包含右岸连接堤，管理范围从内、外坡堤脚算起每侧二十五米
 - 2、水闸工程管理范围：工程各组成部分，上、下外扩一百米，两侧外扩三十米。
 - 3、水闸工程保护范围：工程区的主体建筑物外扩二百米。

广东宣源工程设计咨询有限公司

审定	钟新宇		遂溪县后溪等5宗中型水闸管理范围及保护范围划定项目	设计	
审核	陈长富			规划	
校核	刘友国		后溪水闸管理范围与保护范围界桩及标示牌平面布置图		
设计制图	高平				
描图		CAD	比例	日期	2023.07
设计证号 A244015642		图号	SXX-SZ-JZ-BZ-11		

日期	
会签者	
会签单位	



- 管理范围界桩
- 保护范围界桩
- 标示牌
- 管理范围线
- 保护范围线

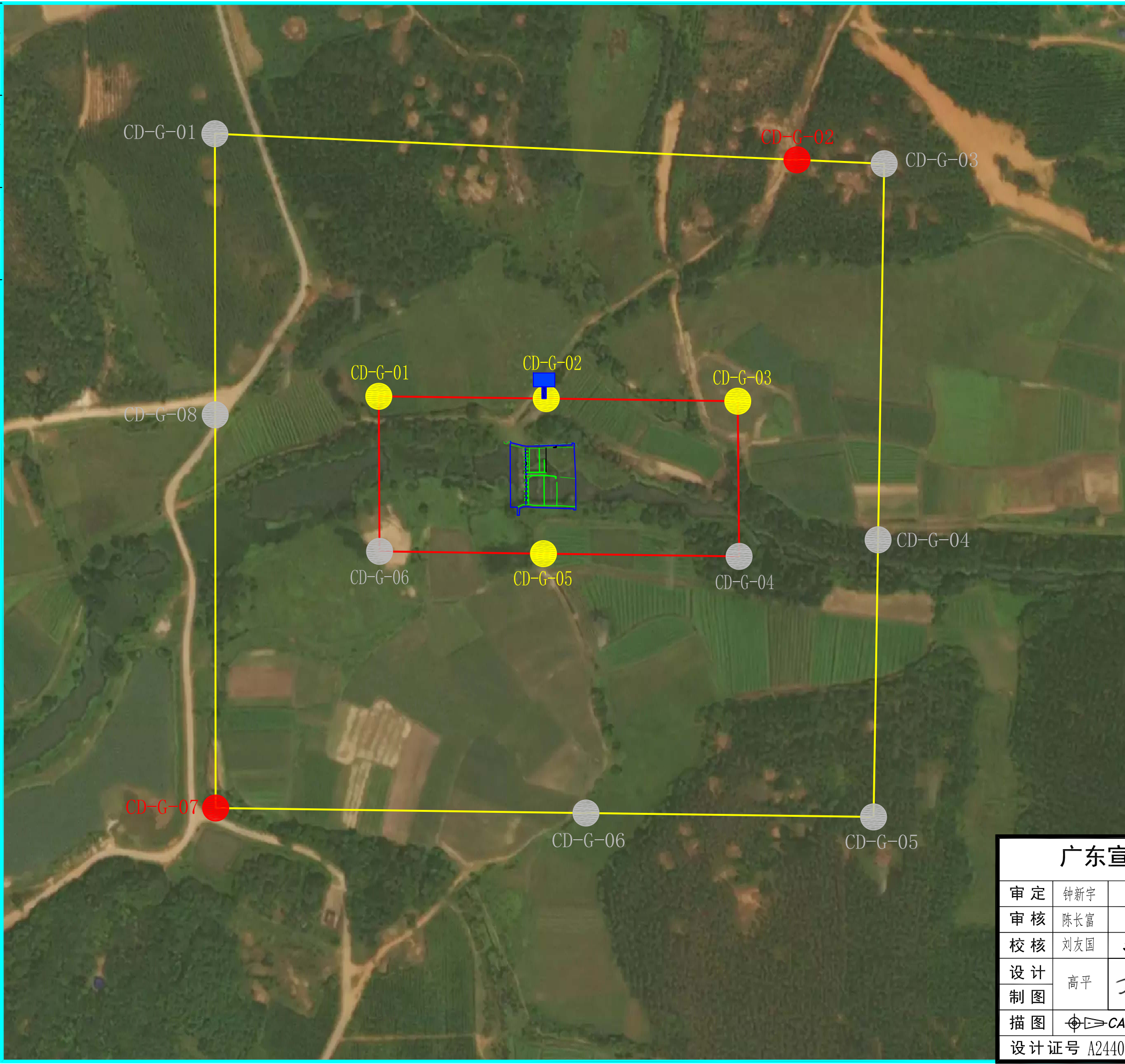
编号	X坐标	Y坐标
SJ-G-03	2364748.698	420378.882
标示牌	2364748.698	420378.882
SJ-G-05	2364610.699	420432.276
SJ-G-07	2364615.296	420314.452
SJ-G-08	2364663.755	420242.902

编号	X坐标	Y坐标
SJ-B-02	2364889.592	420474.311
SJ-B-07	2364501.811	420235.964

- 说明:
- 1、水闸工程管理范围：工程各组成部分，上、下外扩一百米，左岸外扩三十米、右岸外扩五十米。
 - 2、水闸工程保护范围：工程区的主体建筑物外扩二百米。

广东宣源工程设计咨询有限公司						
审定	钟新宇		遂溪县后溪等5宗中型水闸管理范围及保护范围划定项目	设计		
审核	陈长富			规划 部分		
校核	刘友国		石九水闸管理范围与保护范围界桩及标示牌平面布置图			
设计制图	高平					
描图		CAD	比例	1:1000	日期	2023.07
设计证号 A244015642			图号	SXX-SZ-JZ-BZ-12		

日期	
会签者	
会签单位	



- 管理范围界桩
- 保护范围界桩
- 标示牌
- 管理范围线
- 保护范围线

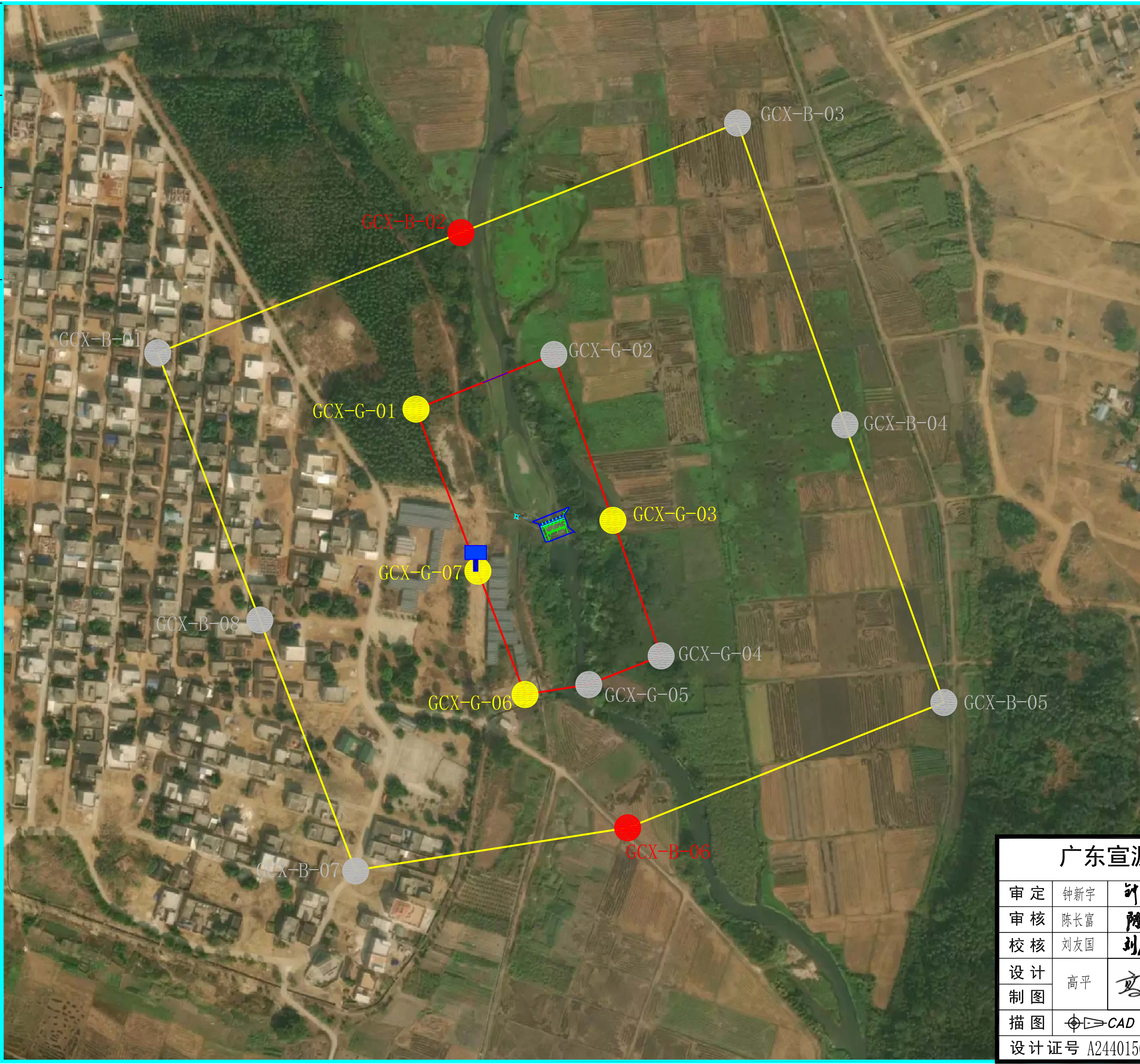
编号	X坐标	Y坐标
CD-G-01	2329169.580	401749.253
CD-G-02	2329168.031	401862.771
标示牌	2329168.031	401862.771
CD-G-03	2329166.260	401992.615
CD-G-05	2329062.903	401860.893

编号	X坐标	Y坐标
CD-B-02	2329329.864	402032.759
CD-B-07	2328890.481	401638.648

- 说明:
- 1、水闸工程管理范围：工程各组成部分，上、下外扩一百米，两侧外扩三十米。
 - 2、水闸工程保护范围：工程区的主体建筑物外扩二百米。

广东宣源工程设计咨询有限公司						
审定	钟新宇		遂溪县后溪等5宗中型水闸管理范围及保护范围划定项目	设计		
审核	陈长富			规划 部分		
校核	刘友国		朝栋水闸管理范围与保护范围界桩及标示牌平面布置图			
设计制图	高平					
描图		CAD	比例	1:1	日期	2023.07
设计证号 A244015642			图号	SXX-SZ-JZ-BZ-13		

日期	
会签者	
会签单位	



北



- 管理范围界桩
- 保护范围界桩
- 标示牌
- 管理范围线
- 保护范围线

古村西水闸工程管理界界桩及标示牌坐标表

编号	X坐标	Y坐标
GCX-G-01	2366334.710	405212.650
GCX-G-03	2366360.894	405304.989
GCX-G-06	2366528.143	405138.723
GCX-G-07	2366418.299	405180.703
标示牌	2366418.299	405180.703

古村西水闸工程保护界界桩及标示牌坐标表

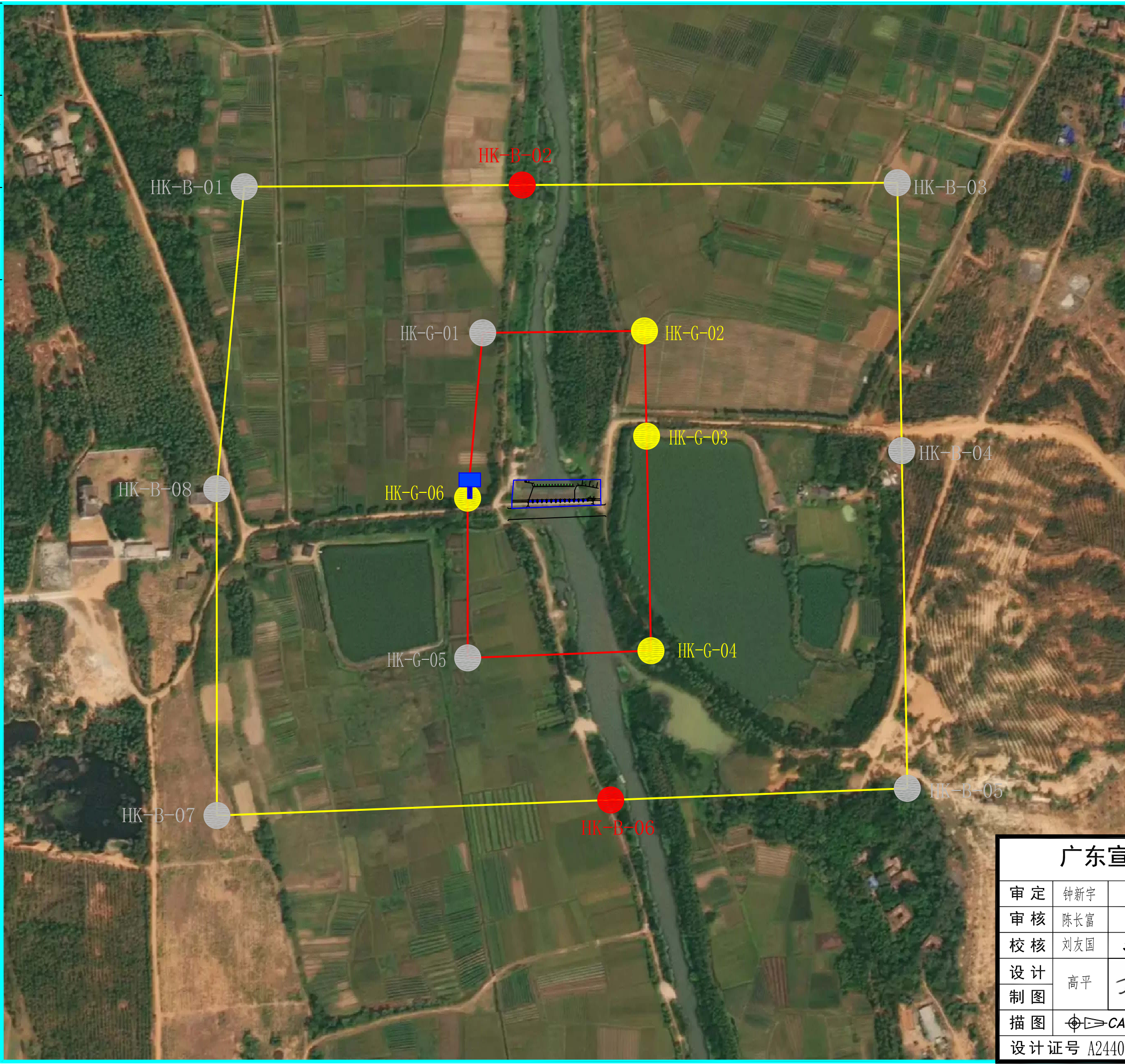
编号	X坐标	Y坐标
GCX-B-02	2366647.781	405169.221
GCX-B-06	2366244.351	405282.308

- 说明：
- 1、水闸工程管理范围：工程组各成部分，上、下外扩一百米，左岸外扩三十米、右岸外扩五十米。
 - 2、水闸工程保护范围：工程区的主体建筑物外扩二百米。

广东宣源工程设计咨询有限公司

审定	钟新宇		遂溪县后溪等5宗中型水闸管理范围及保护范围划定项目	设计	
审核	陈长富			规划	
校核	刘友国		古村西水闸管理范围与保护范围界桩及标示牌平面布置图		
设计制图	高平				
描图		CAD	比例	日期	2023.07
设计证号	A244015642		图号	SXX-SZ-JZ-BZ-14	

日期	会签者	会签单位



- 管理范围界桩
- 保护范围界桩
- 标示牌
- 管理范围线
- 保护范围线

红坎水闸工程管理界界桩及标示牌坐标表

编号	X坐标	Y坐标
HK-G-02	2360122.287	380115.520
HK-G-03	2360050.940	380116.966
HK-G-04	2359905.513	380119.908
HK-G-06	2360008.943	379995.617
标示牌	2360008.943	379995.617

红坎水闸工程保护界界桩及标示牌坐标表

编号	X坐标	Y坐标
HK-B-02	2360221.170	380032.635
HK-B-06	2359804.291	380092.628

- 说明:
- 1、水闸工程管理范围：工程各组成部分，上、下外扩一百米，两侧外扩三十米。
 - 2、水闸工程保护范围：工程区的主体建筑物外扩二百米。

广东宣源工程设计咨询有限公司

审定	钟新宇		遂溪县后溪等5宗中型水闸管理范围及保护范围划定项目	设计	
审核	陈长富			规划	
校核	刘友国		红坎水闸管理范围与保护范围界桩及标示牌平面布置图		
设计制图	高平				
描图		CAD	比例	日期	2023.07
设计证号	A244015642		图号	SXX-SZ-JZ-BZ-15	