

雷州半岛灌区工程社会稳定风险分析工作公示

根据《国家发展改革委关于印发重大固定资产投资项目社会稳定风险评估暂行办法的通知》（发改投资〔2012〕2492号）、《广东省发展改革委重大项目社会稳定风险评估暂行办法》（粤发改重点〔2012〕1095号）等文件的有关要求，为切实履行公众参与、征求公众对该建设项目的意见，现将有关情况公示如下：

一、项目概要

雷州半岛灌区工程属环北部湾广东水资源配置二期工程的组成部分，是纳入《全国农田灌溉发展规划》、《广东省水利发展“十四五”规划》的重要大型灌区工程。雷州半岛灌区工程涉及湛江市，包括廉江市、遂溪县、吴川市、坡头区、麻章区、雷州市及徐闻县共7个县(市/区)。设计灌溉面积450万亩，其中新增185万亩、改善265万亩，项目建设范围主要是灌区范围内的干、支渠工程及水源工程、渠系工程、灌排泵站、灌区信息化建设等。建设内容如下：

- 1、提升骨干渠系输水能力。利用青年运河灌区现状六大运河进行输水，其中运河扩建长度为52km；扩建现有干渠长度为194km；清淤及改造现状干支渠794km。
- 2、构建骨干输水网络。新建干渠长度为127km。新建输水管道长度为469km，管径为DN1000～DN4000，主管材采用预应力混凝土管。新建加压泵站26座。
- 3、数字孪生灌区。搭建信息化基础设施、数字孪生平台、业务应用平台、网络安全体系、运行维护体系等。

二、公示范围及主要事项

1、公示范围

建设范围涉及的县(市)区、镇(街道)、村(居)委基层组织和居民以及相关单位等利益相关者。

2、主要事项

本次社会稳定风险分析公示是征求项目建设范围居民以及相关单位等对项目实施的意见建议，包括利益相关者诉求、对项目建设的态度、影响社会稳定的风险因素、防范化解社会稳定风险的措施和应急预案等。

三、公示期：2024年7月15日至2024年7月22日。

四、征求公众意见的形式

公示期内，公众可通过电话、电子邮件等方式向项目社会稳定风险分析单位反馈意见与建议。

建设单位：广东省粤西水资源管理局

分析单位：广东省水利电力勘测设计研究院有限公司

联系人：胡工 联系电话：020-38356930

电子邮箱：hu.sw@gpdiwe.com

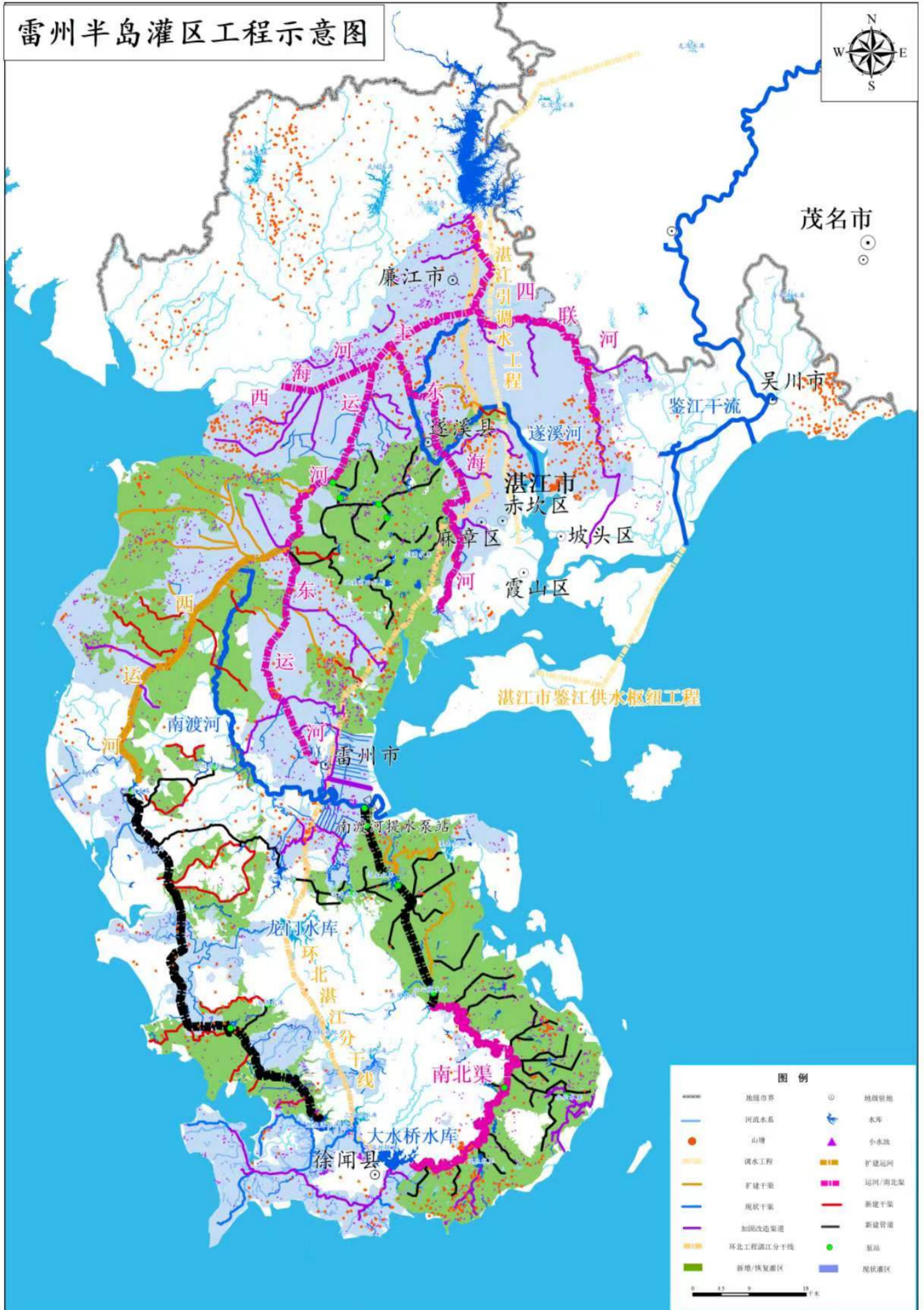
通讯地址：广东省广州市天河区天寿路116号B711

广东省水利电力勘测设计研究院有限公司

2024年7月10日



雷州半岛灌区工程示意图



茂名市

廉江市

吴川市

湛江市
赤坎区

霞山区

雷州市

徐闻县

湛江市鉴江供水枢纽工程

湛江引调水工程

遂溪县

遂溪河

鉴江干流

坡头区

麻章区

东

西

运

南渡河

南渡河提水泵站

龙门水库

环

北

湛江

分

干线

南北渠

大水桥水库

图例

- | | | | |
|----|-----------|----|--------|
| —— | 地级市界 | ⊙ | 地级驻地 |
| —— | 河流水系 | ▲ | 水库 |
| ● | 山塘 | ▲ | 小水塘 |
| —— | 调水工程 | —— | 扩建运河 |
| —— | 扩建干渠 | —— | 运河/南北渠 |
| —— | 现状干渠 | —— | 新建干渠 |
| —— | 加固改造渠道 | —— | 新建管道 |
| —— | 环北工程湛江分干线 | ● | 泵站 |
| —— | 新增/恢复灌区 | —— | 现状灌区 |

0 4.5 9 13.5 千米