

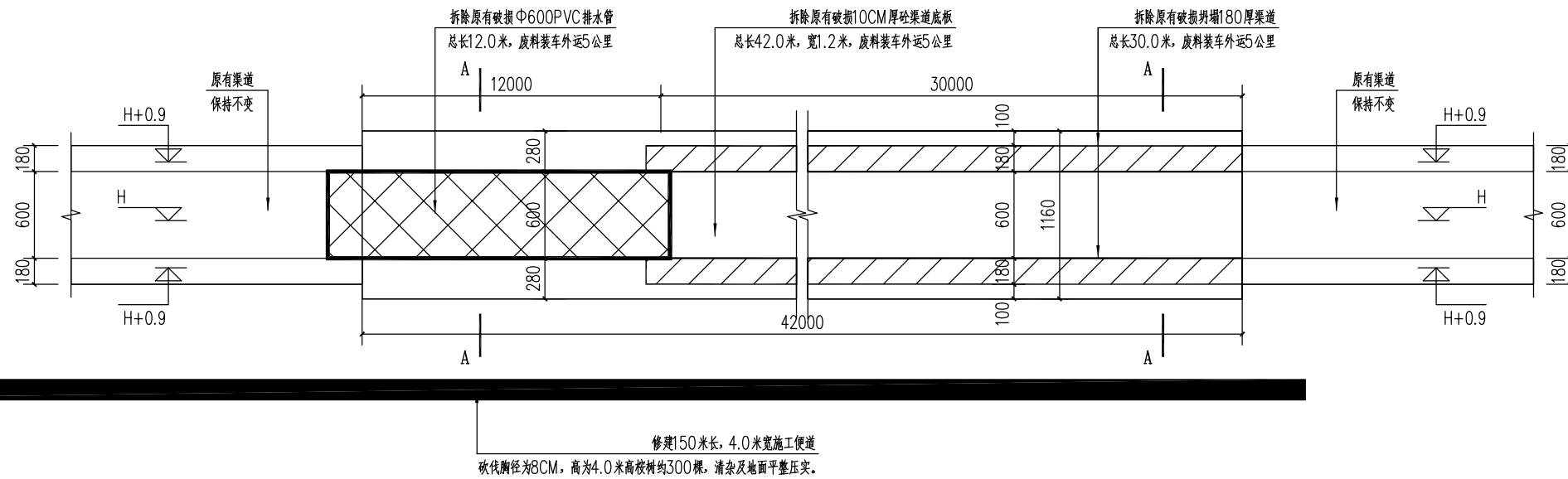
遂溪县高标准农田 渠道及桥涵修缮项目 施工图



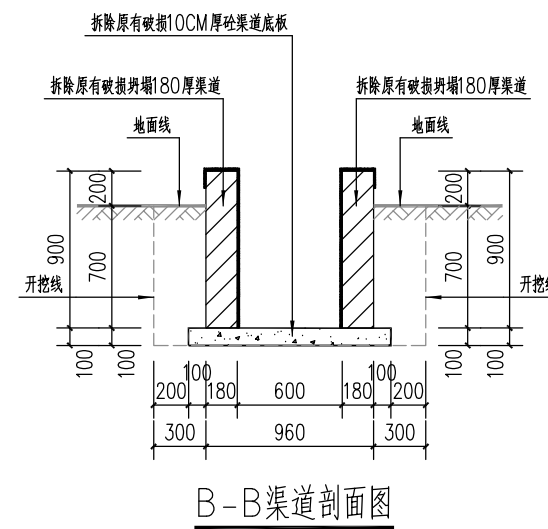
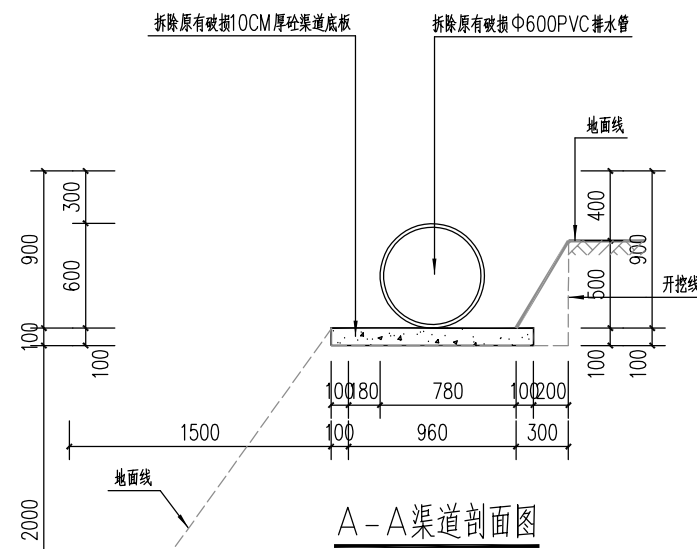
建设单位：广东省遂溪县农业技术推广中心

设计单位：泾清项目管理有限公司

2024年05月



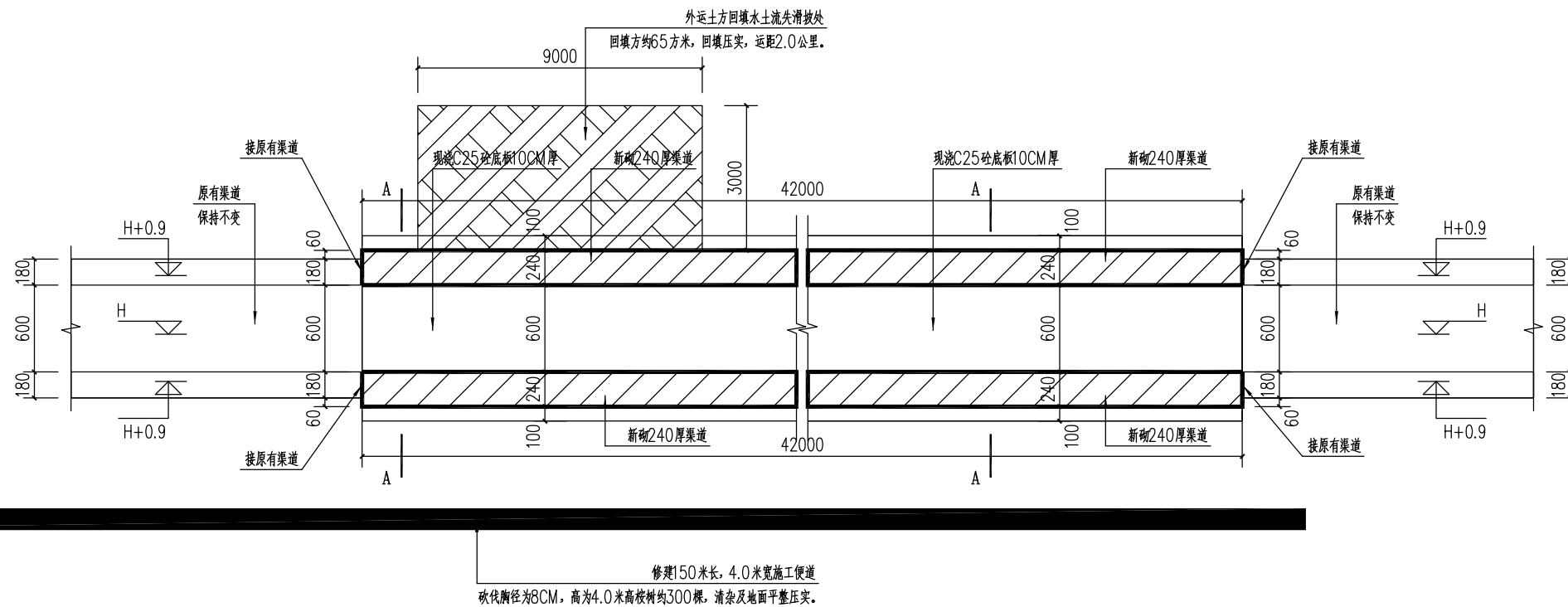
1号渠道现状及拆除平面图



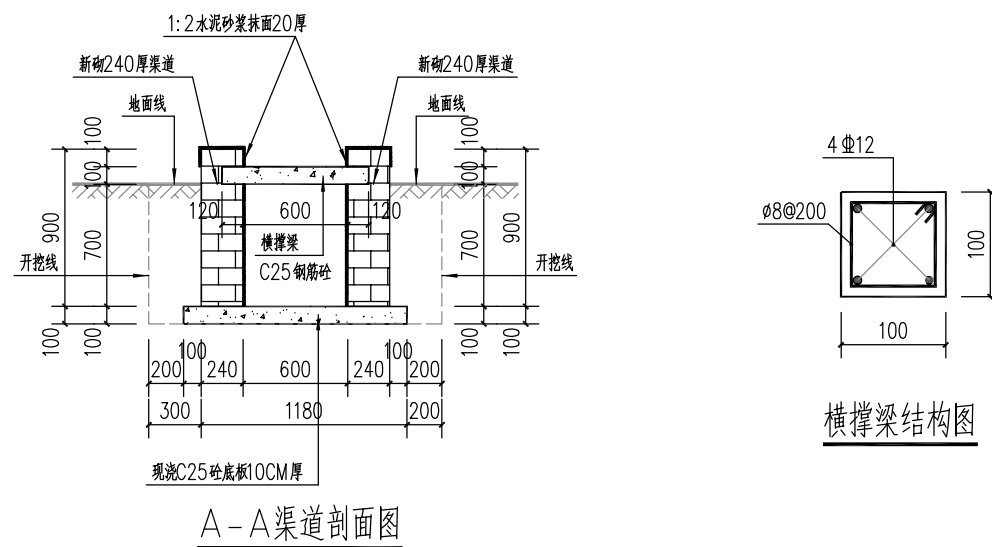
说明:

1. 图中未注明尺寸单位均为mm;
2. 具体施工位置根据现场实际情况进行施工;
3. 拆除排水管、破损坍塌沟渠以及沟渠底板;
4. 所有建筑废料装车外运5公里;
5. 其余未详细说明的，按相关现行技术规范和文件执行。

泾清项目管理有限公司				项目名称 遂溪县高标准农田渠道及桥涵修缮项目		
设计	张子坤	项目负责	程行	1号渠道现状及拆除平面图	专业	水利
核对	李慧娟	审核	汪翔		图号	02
工种负责	李双双	审定	谭华		日期	2024.05




1号渠道修复后平面图及剖面图

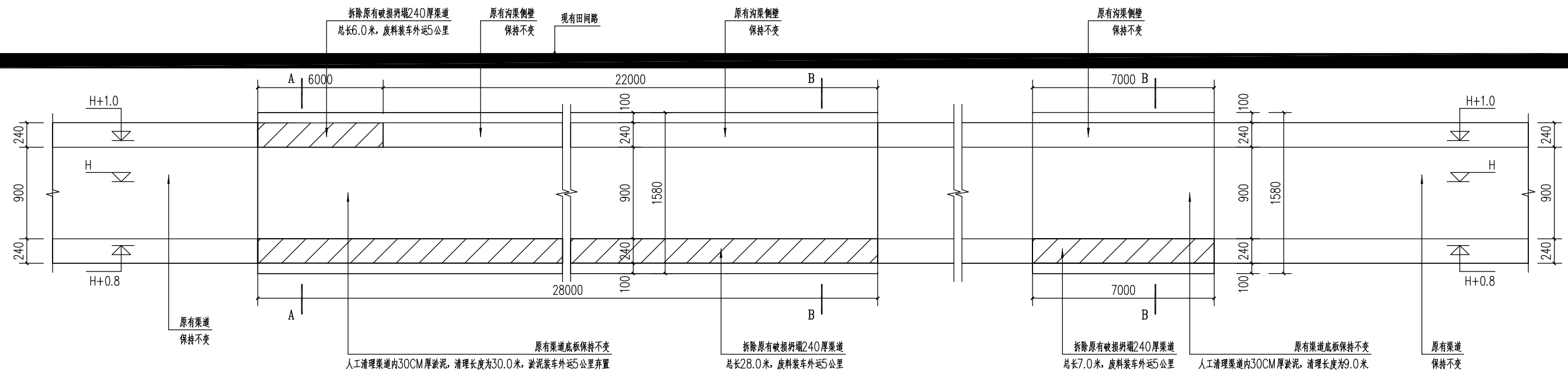


A-A渠道剖面图

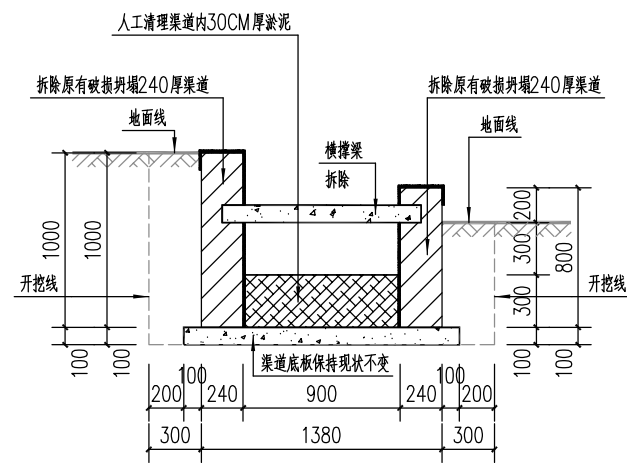
说明:

1. 图中未注明尺寸单位均为mm;
2. 渠道为砂浆砌筑水泥砖结构, 采用M10水泥砂浆砌筑MU15水泥砖, 底板采用C25商品砼;
3. 新砌筑渠道顶部及内侧均用1:2水泥砂浆抹面20mm厚;
4. 渠道侧墙及渠道底板每隔10米设置一处伸缩缝, 具体详见渠道伸缩缝详图;
5. 渠道每隔10米设置一根方形钢筋砼横撑梁, 具体详见渠道横撑梁结构图;
6. 其余未详细说明的, 按相关现行技术规范和文件执行。

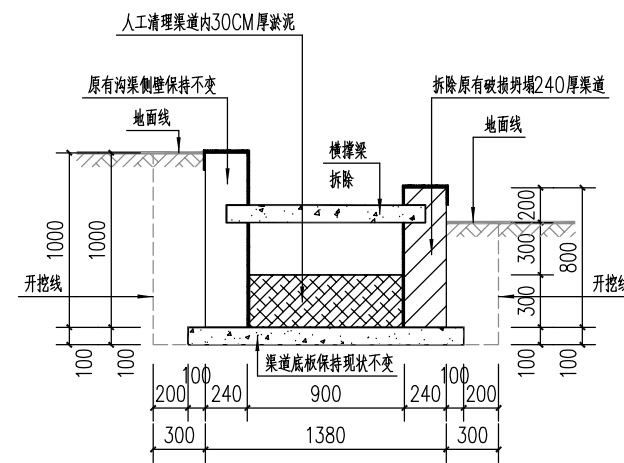
 泾清项目管理有限公司				项目名称 遂溪县高标准农田渠道及桥涵修缮项目		
设计	张子坤	项目负责	程行	1号渠道修复后平面图及剖面图	专业	水利
核 对	李慧娟	审 核	汪翔		图 号	03
工种负责	李双双	审 定	谭华		日 期	2024.05



2号渠道现状及拆除平面图




A-A渠道剖面图

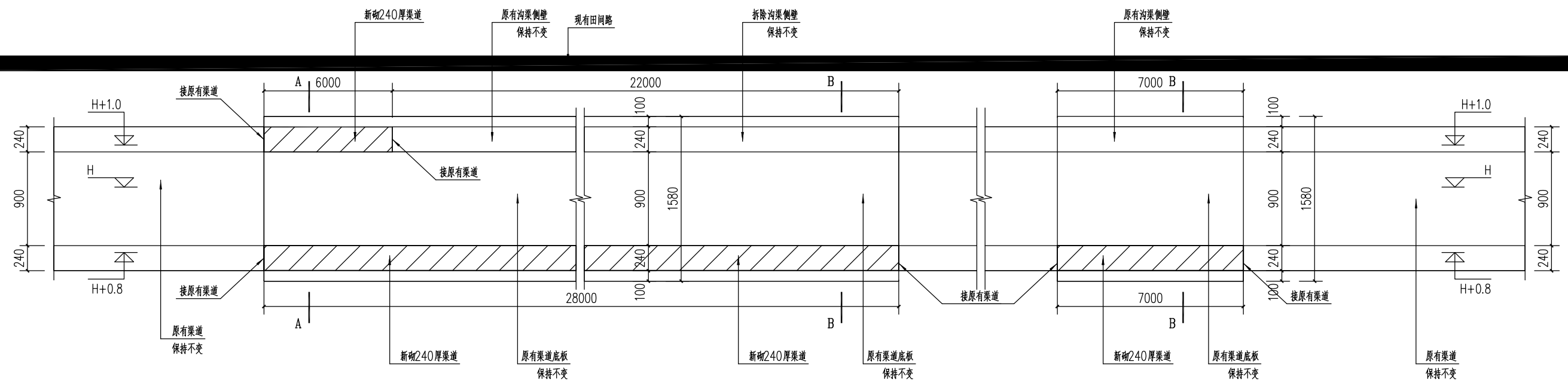


B-B渠道剖面图

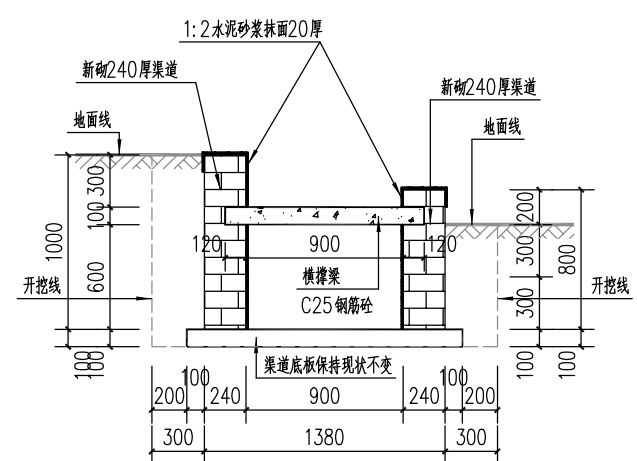
说明:

1. 图中未注明尺寸单位均为mm;
2. 具体施工位置根据现场实际情况进行施工;
3. 人工清淤及拆除破损坍塌沟渠;
4. 所有建筑废料装车外运5公里;
5. 其余未详细说明的, 按相关现行技术规范和文件执行。

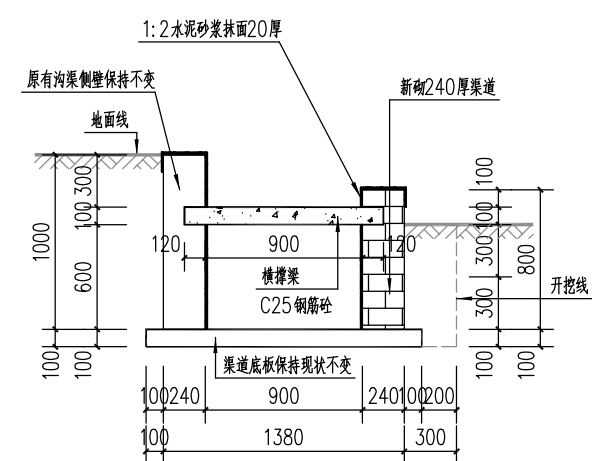
 泾清项目管理有限公司				项目名称 遂溪县高标准农田渠道及桥涵修缮项目		
设计	张子坤	项目负责	程行	2号渠道现状及拆除平面图	专业	水利
核对	李慧娟	审核	汪翔		图号	04
工种负责	李双双	审定	谭华		日期	2024.05



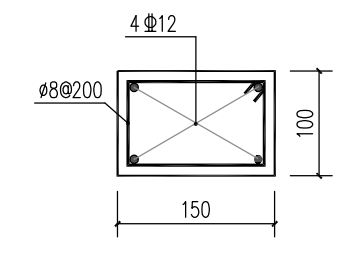
2号渠道修复后平面图及剖面图



A-A渠道剖面图



B-B渠道剖面图

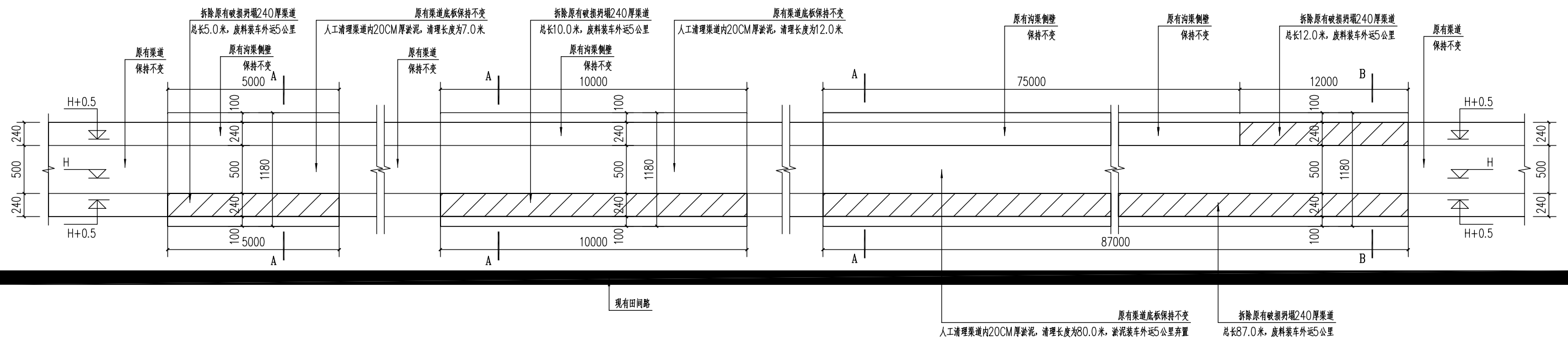


横撑梁结构图

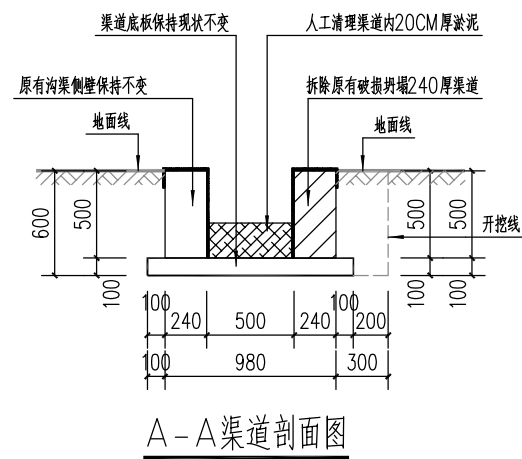
说明:

1. 图中未注明尺寸单位均为mm;
2. 渠道为砂浆砌筑水泥砖结构, 采用M10水泥砂浆砌筑MU15水泥砖, 底板采用C25商品砼;
3. 新砌筑渠道顶部及内侧均用1:2水泥砂浆抹面20mm厚;
4. 渠道侧墙每隔10米设置一处伸缩缝, 修复段不足10米长段则在两头与原有沟渠相接处各设置一处, 具体详见渠道伸缩缝详图;
5. 渠道每隔10米设置一根方形钢筋砼横撑梁, 修复段不足10米长段则在两头与原有沟渠相接处各设置一根, 具体详见渠道横撑梁结构图;
6. 其余未详细说明的, 按相关现行技术规范和文件执行。

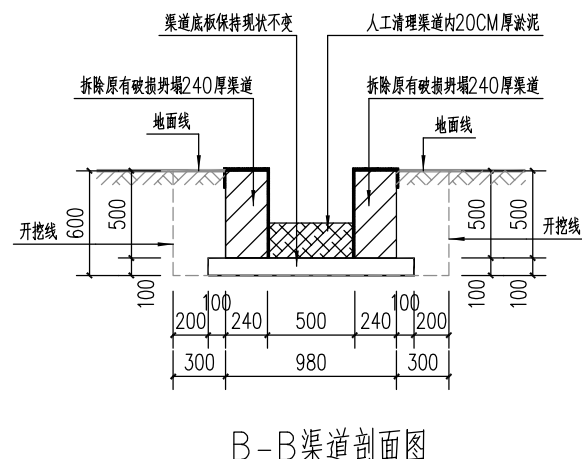
 泾清项目管理有限公司		项目名称	遂溪县高标准农田渠道及桥涵修缮项目		
设计	张3坤	项目负责	程行	专业	水利
核对	李慧娟	审核	汪翔	图号	05
工种负责	李20双	审定	谭华	日期	2024.05



3号渠道现状及拆除平面图




A-A渠道剖面图

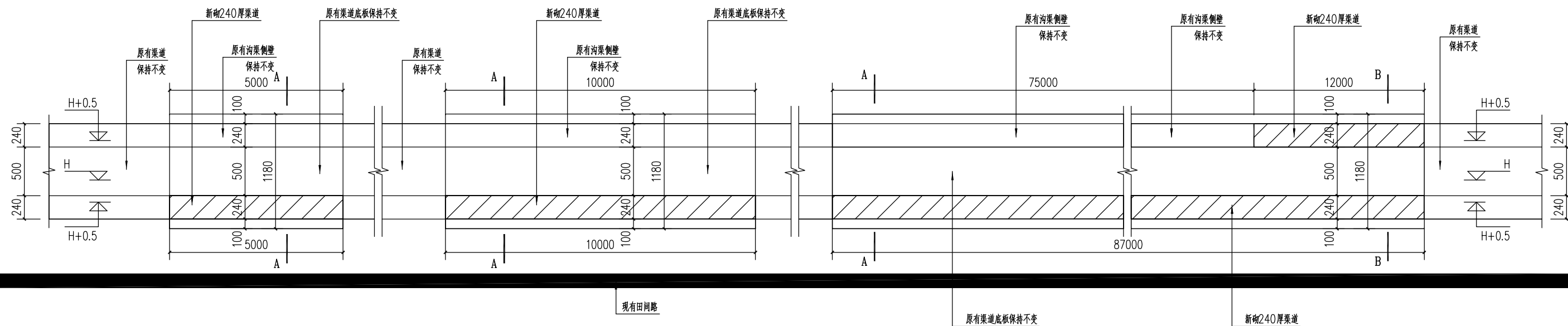


B-B渠道剖面图

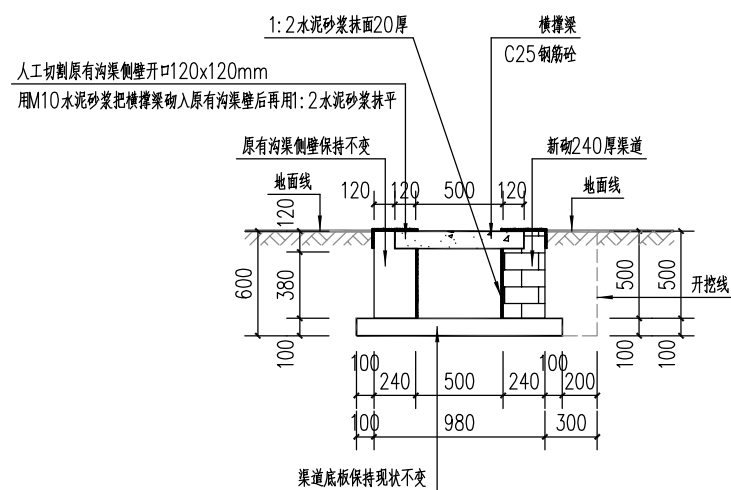
说明:

1. 图中未注明尺寸单位均为mm;
2. 具体施工位置根据现场实际情况进行施工;
3. 人工清淤及拆除破损坍塌沟渠;
4. 所有建筑废料装车外运5公里;
5. 其余未详细说明的, 按相关现行技术规范和文件执行。

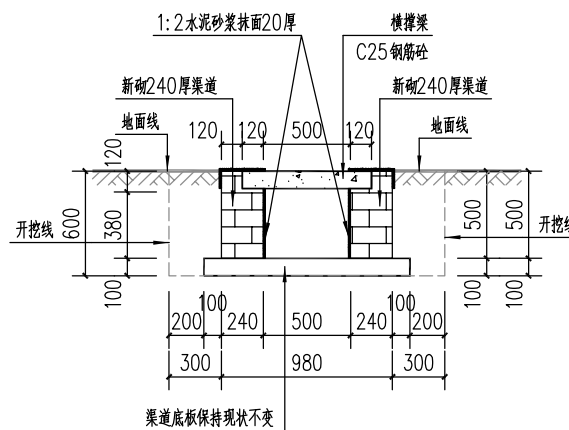
 泾清项目管理有限公司				项目名称 遂溪县高标准农田渠道及桥涵修缮项目		
设计	张3坤	项目负责	程行	3号渠道现状及拆除平面图	专业	水利
核对	李慧娟	审核	汪翔		图号	06
工种负责	李双双	审定	谭华		日期	2024.05



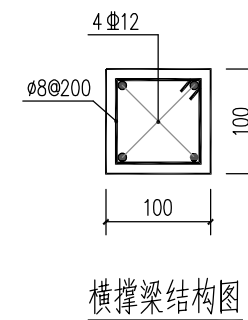
3号渠道修复后平面图及剖面图



A-A渠道剖面图




B-B渠道剖面图

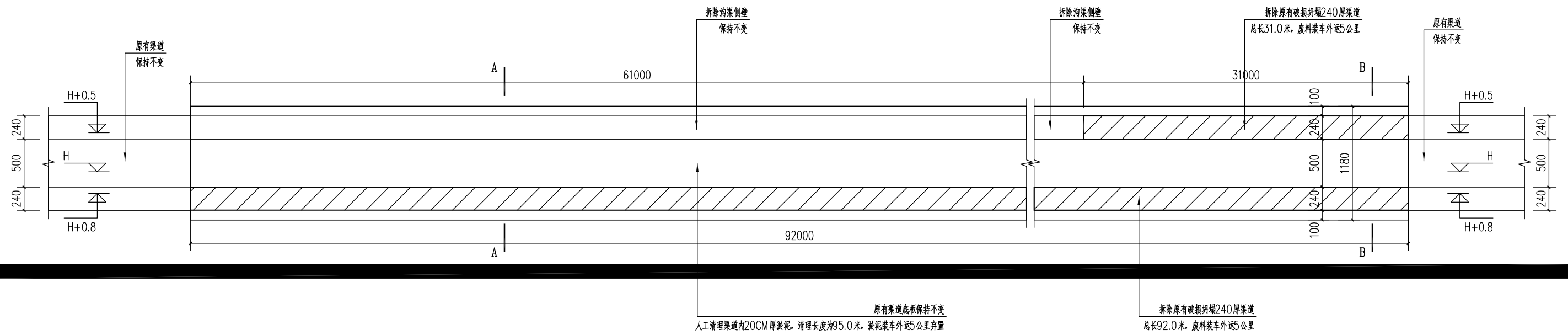


横撑梁结构图

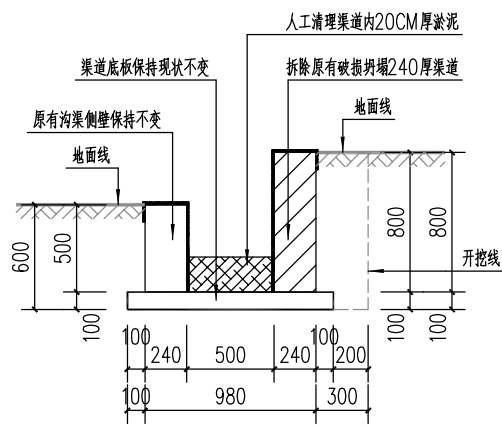
说明:

1. 图中未注明尺寸单位均为mm;
2. 渠道为砂浆砌筑水泥砖结构, 采用M10水泥砂浆砌筑MU15水泥砖, 底板采用C25商品砼;
3. 新砌筑渠道顶部及内侧均用1:2水泥砂浆抹面20mm厚;
4. 渠道侧墙每隔10米设置一处伸缩缝, 修复段不足10米长段则在两头与原有沟渠相接处各设置一处, 具体详见渠道伸缩缝详图;
5. 渠道每隔10米设置一根方形钢筋砼横撑梁, 修复段不足10米长段则在两头与原有沟渠相接处各设置一根, 具体详见渠道横撑梁结构图;
6. 其余未详细说明的, 按相关现行技术规范和文件执行。

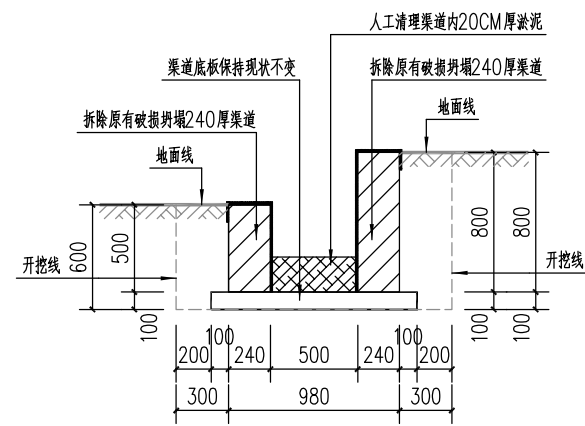
 泾清项目管理有限公司				项目名称 遂溪县高标准农田渠道及桥涵修缮项目		
设计	张子坤	项目负责	程行	3号渠道修复后平面图及剖面图	专业	水利
核对	李慧娟	审核	汪翔		图号	07
工种负责	李双双	审定	谭华		日期	2024.05



4号渠道现状及拆除平面图



A-A渠道剖面图

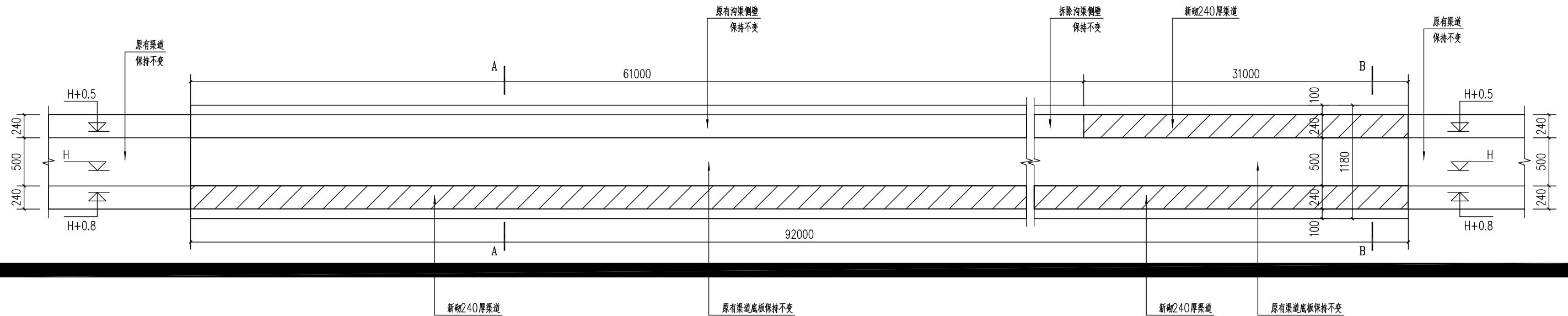


B-B渠道剖面图

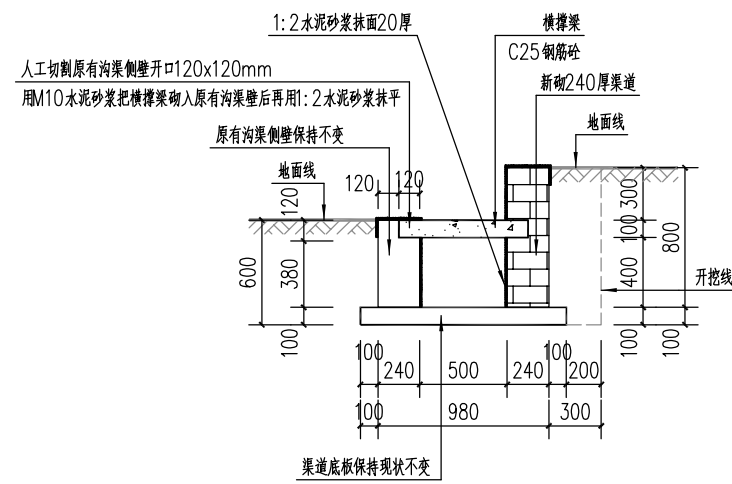
说明:

1. 图中未注明尺寸单位均为mm;
2. 具体施工位置根据现场实际情况进行施工;
3. 人工清淤及拆除破损坍塌沟渠;
4. 所有建筑废料装车外运5公里;
5. 其余未详细说明的, 按相关现行技术规范和文件执行。

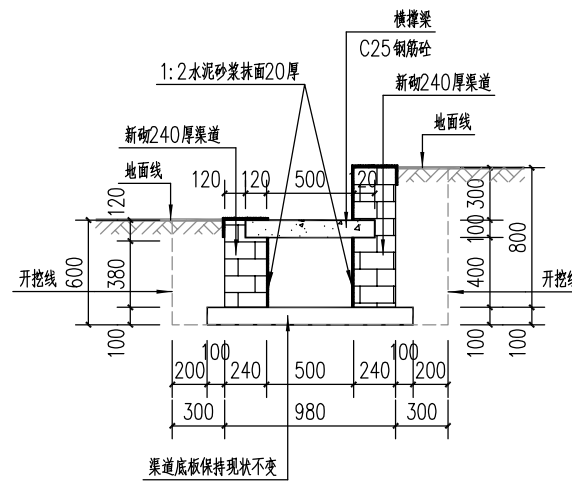
泾清项目管理有限公司		项目名称	遂溪县高标准农田渠道及桥涵修缮项目		
设计	张子坤	项目负责人	程行	专业	水利
核对	李慧娟	审核	汪翔	图号	08
工种负责	李双	审定	谭华	日期	2024.05



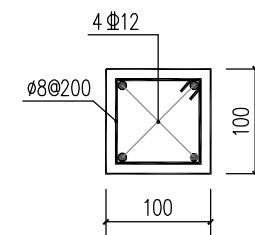
4号渠道修复后平面图及剖面图



A-A渠道剖面图



B-B渠道剖面图

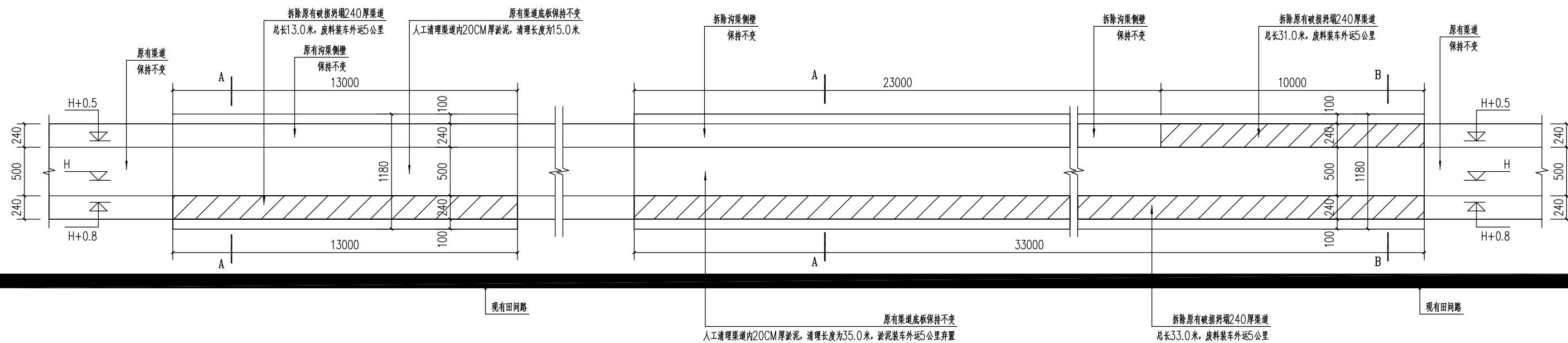


横撑梁结构图

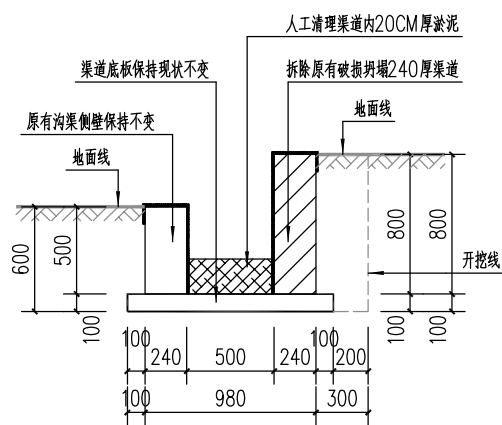
说明:

1. 图中未注明尺寸单位均为mm;
2. 渠道为砂浆砌筑水泥砖结构, 采用M10水泥砂浆砌筑MU15水泥砖, 底板采用C25商品砼;
3. 新砌筑渠道顶部及内侧均用1:2水泥砂浆抹面20mm厚;
4. 渠道侧墙每隔10米设置一处伸缩缝, 修复段不足10米长段则在两头与原有沟渠相接处各设置一处, 具体详见渠道伸缩缝详图;
5. 渠道每隔10米设置一根方形钢筋砼横撑梁, 修复段不足10米长段则在两头与原有沟渠相接处各设置一根, 具体详见渠道横撑梁结构图;
6. 其余未详细说明的, 按相关现行技术规范和文件执行。

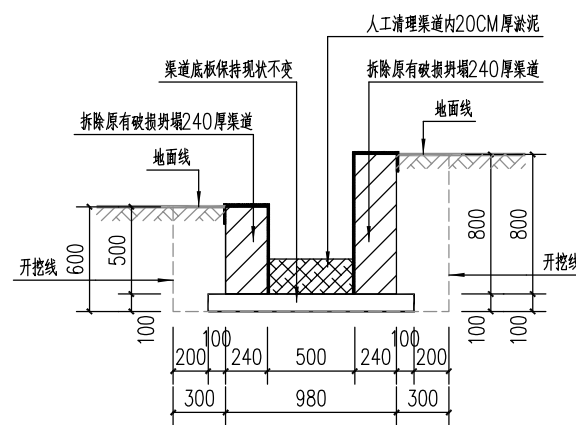
泾清项目管理有限公司		项目名称	遂溪县高标准农田渠道及桥涵修缮项目		
设计	张子坤	项目负责人	程行	专业	水利
核对	李慧娟	审核	汪翔	图号	09
工种负责	李双双	审定	谭华	日期	2024.05



5号渠道现状及拆除平面图




A-A渠道剖面图

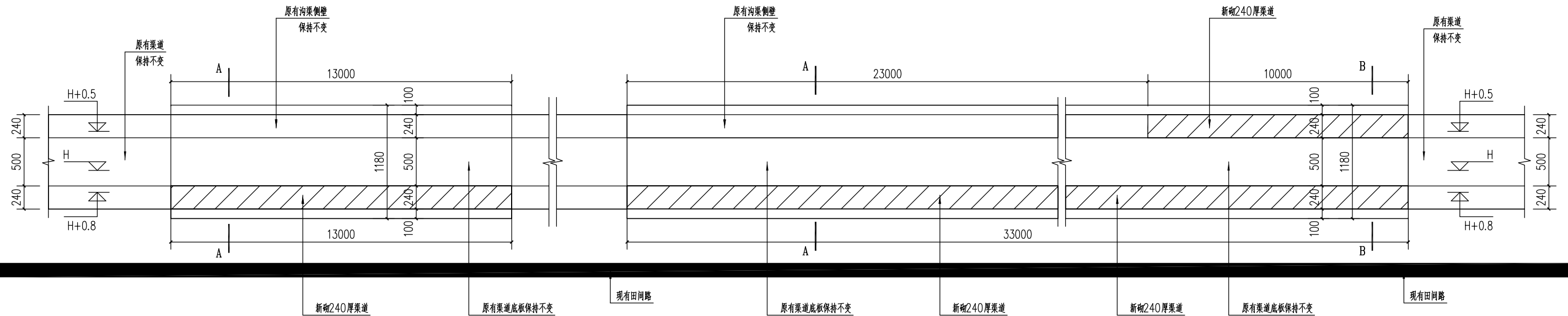


B-B渠道剖面图

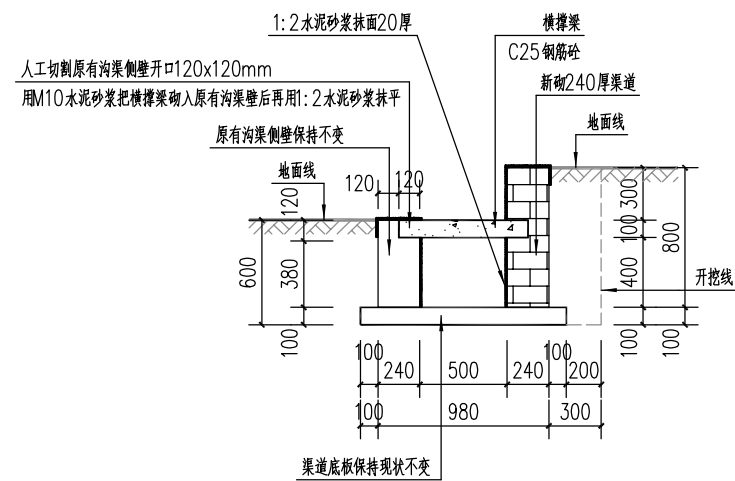
说明:

1. 图中未注明尺寸单位均为mm;
2. 具体施工位置根据现场实际情况进行施工;
3. 人工清淤及拆除破损坍塌沟渠;
4. 所有建筑废料装车外运5公里;
5. 其余未详细说明的, 按相关现行技术规范和文件执行。

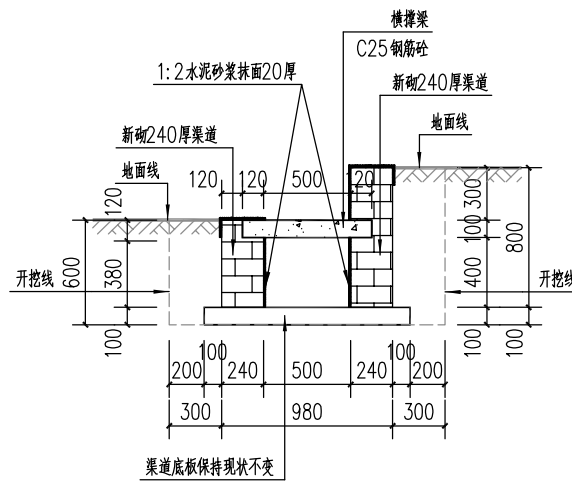
 泾清项目管理有限公司				项目名称 遂溪县高标准农田渠道及桥涵修缮项目		
设计	张3坤	项目负责	程行	5号渠道现状及拆除平面图	专业	水利
核对	李慧娟	审核	汪翔		图号	10
工种负责	李20双	审定	谭华		日期	2024.05



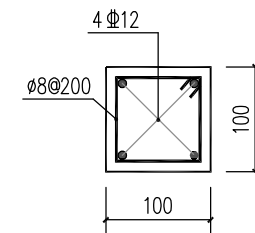
5号渠道修复后平面图及剖面图



A-A渠道剖面图



B-B渠道剖面图

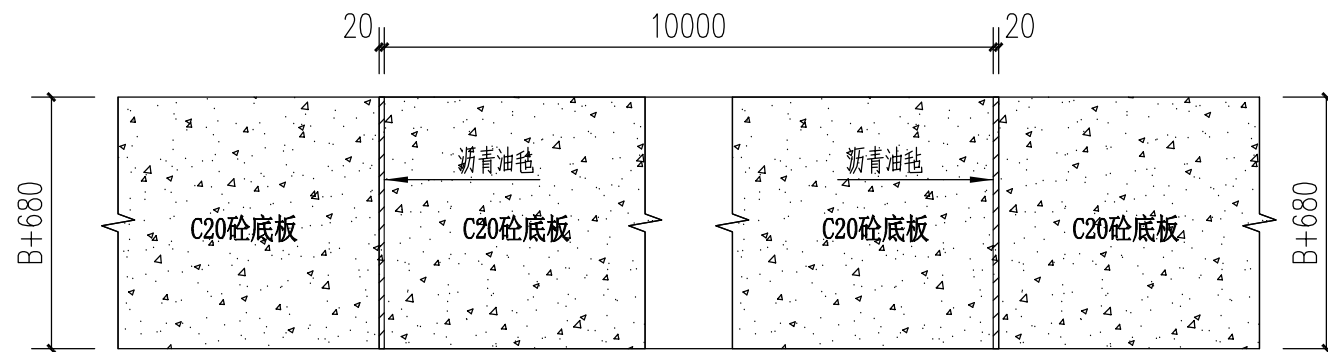


横撑梁结构图

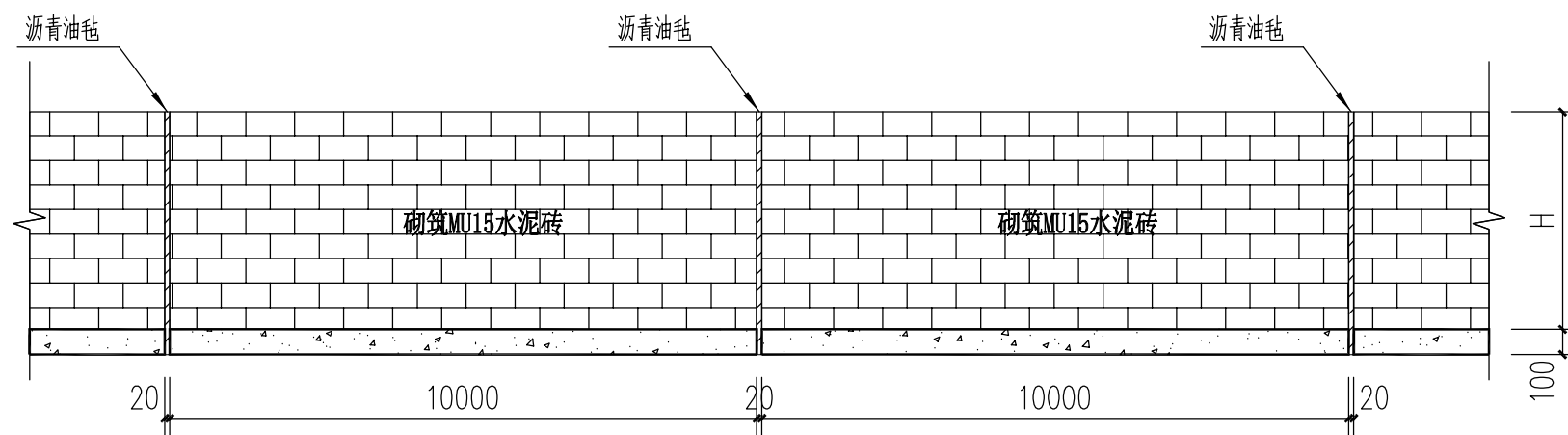
说明:

1. 图中未注明尺寸单位均为mm;
2. 渠道为砂浆砌筑水泥砖结构, 采用M10水泥砂浆砌筑MU15水泥砖, 底板采用C25商品砼;
3. 新砌筑渠道顶部及内侧均用1:2水泥砂浆抹面20mm厚;
4. 渠道侧墙每隔10米设置一处伸缩缝, 修复段不足10米长段则在两头与原有沟渠相接处各设置一处, 具体详见渠道伸缩缝详图;
5. 渠道每隔10米设置一根方形钢筋砼横撑梁, 修复段不足10米长段则在两头与原有沟渠相接处各设置一根, 具体详见渠道横撑梁结构图;
6. 其余未详细说明的, 按相关现行技术规范和文件执行。

泾清项目管理有限公司			项目名称	遂溪县高标准农田渠道及桥涵修缮项目	
设计	张子坤	项目负责人	程行	专业	水利
核对	李慧娟	审核	汪翔	图号	11
工种负责	李双双	审定	谭华	日期	2024.05
5号渠道修复后平面图及剖面图					



底板伸缩缝平面图

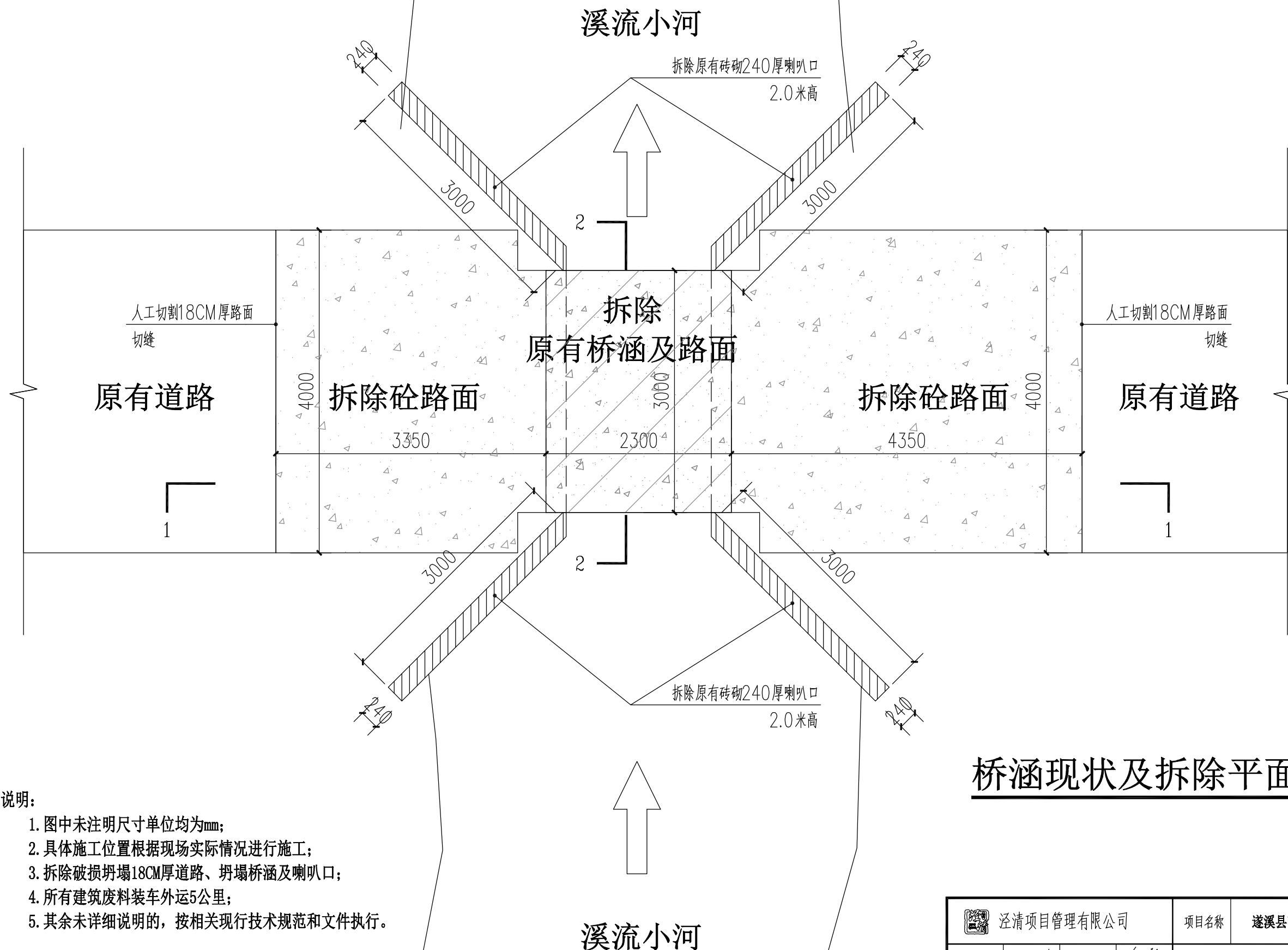


渠道伸缩缝立面图

说明:

1. 图中未注明尺寸单位均为mm;
2. 渠道为砂浆砌筑水泥砖结构, 采用M10水泥砂浆砌筑MU15水泥砖, 底板采用C25商品砼, 渠道侧墙及渠道底板每隔10设置一处伸缩缝;
3. 其余未详细说明的, 按相关现行技术规范和文件执行。


 泾清项目管理有限公司				项目名称		遂溪县高标准农田渠道及桥涵修缮项目	
设计	张迪	项目负责	程竹	伸缩缝平面及立面图		专业	水利
核对	李慧娟	审核	汪翔			图号	12
工种负责	李双双	审定	谭华			日期	2024.05

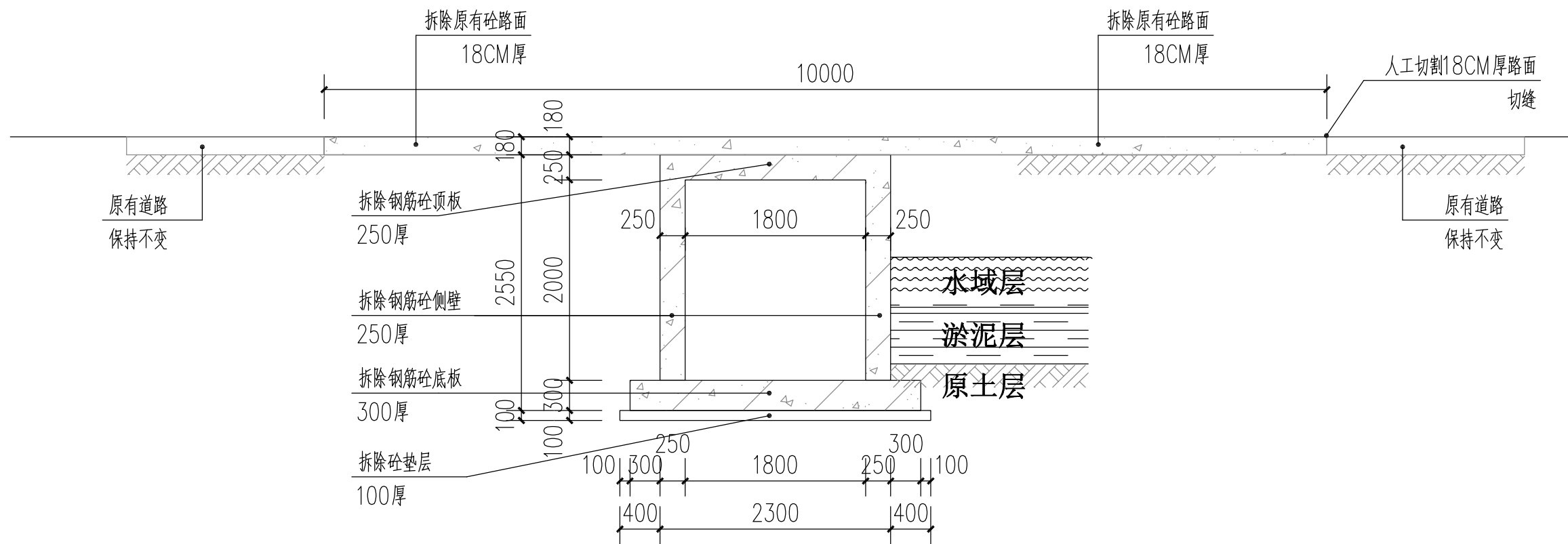


桥涵现状及拆除平面图

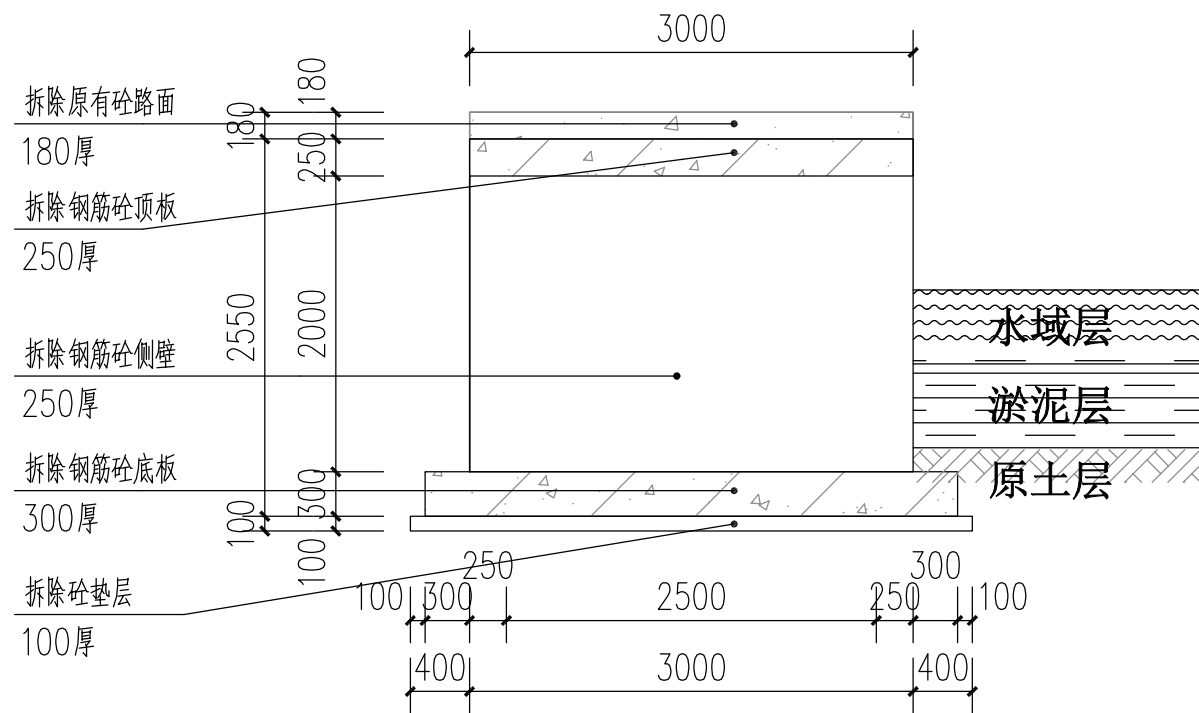
说明:

1. 图中未注明尺寸单位均为mm;
2. 具体施工位置根据现场实际情况进行施工;
3. 拆除破损坍塌18CM厚道路、坍塌桥涵及喇叭口;
4. 所有建筑废料装车外运5公里;
5. 其余未详细说明的, 按相关现行技术规范和文件执行。


 泾清项目管理有限公司				项目名称		遂溪县高标准农田渠道及桥涵修缮项目	
设计	张迪	项目负责	程行	桥涵现状及拆除平面图		专业	水利
核对	李慧娟	审核	汪翔			图号	13
工种负责	李双双	审定	谭华			日期	2024.05



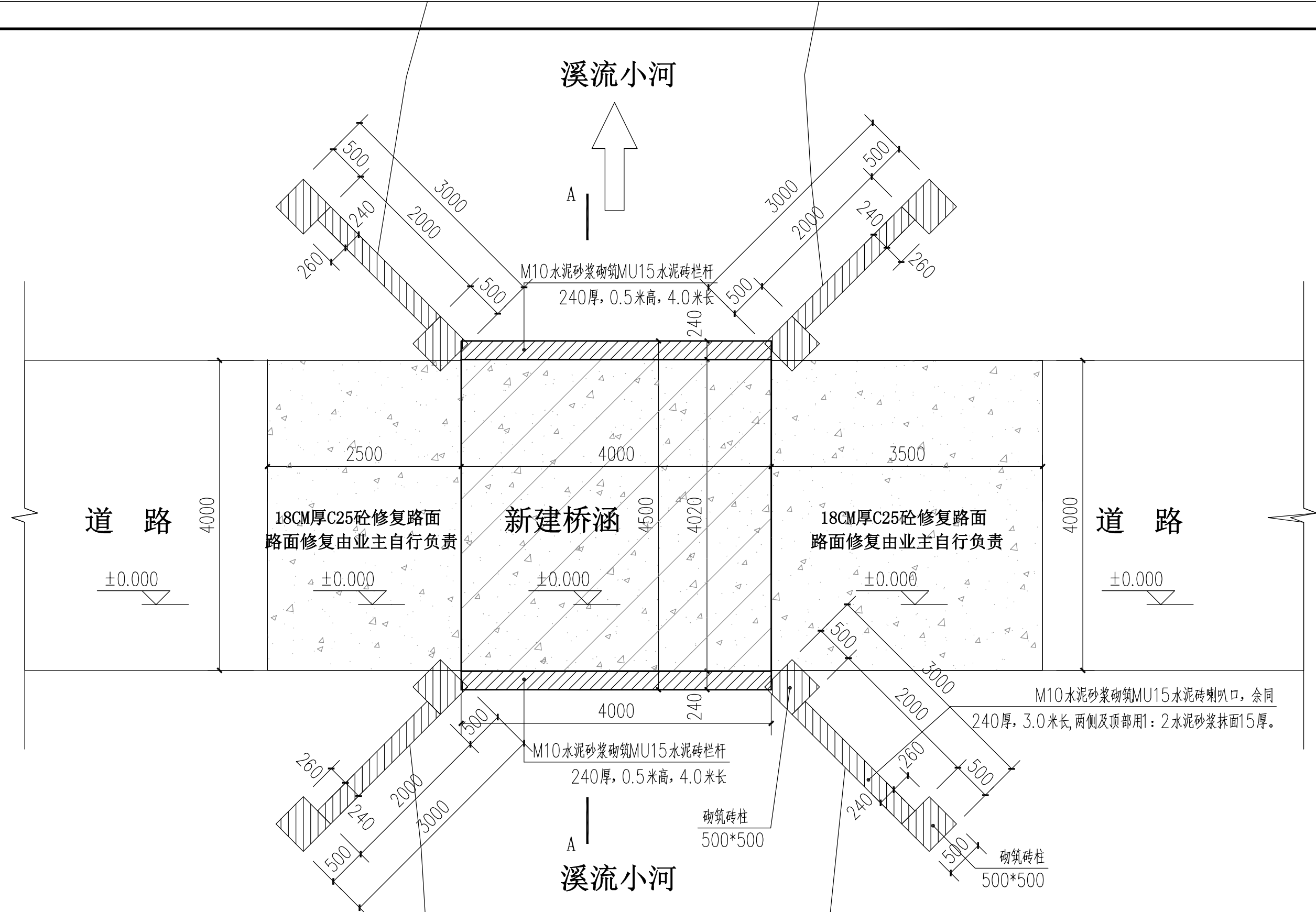
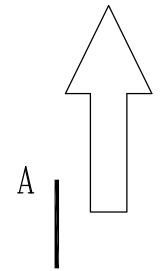
拆除1-1剖面图



拆除2-2剖面图

 泾清项目管理有限公司				项目名称 遂溪县高标准农田渠道及桥涵修缮项目		
设计	张迪	项目负责	程行	拆除1-1剖面图 拆除2-2剖面图	专业	水利
核对	李慧娟	审核	汪翔		图号	14
工种负责	李双双	审定	谭华		日期	2024.05

溪流小河



道路

4000

±0.000

18CM厚C25砼修复路面
路面修复由业主自行负责

2500

±0.000

新建桥涵

4000

±0.000

4500

18CM厚C25砼修复路面
路面修复由业主自行负责

3500

±0.000

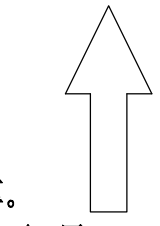
道路

4000

±0.000

M10水泥砂浆砌筑MU15水泥砖喇叭口, 余同
240厚, 3.0米长, 两侧及顶部用1:2水泥砂浆抹面15厚。

溪流小河

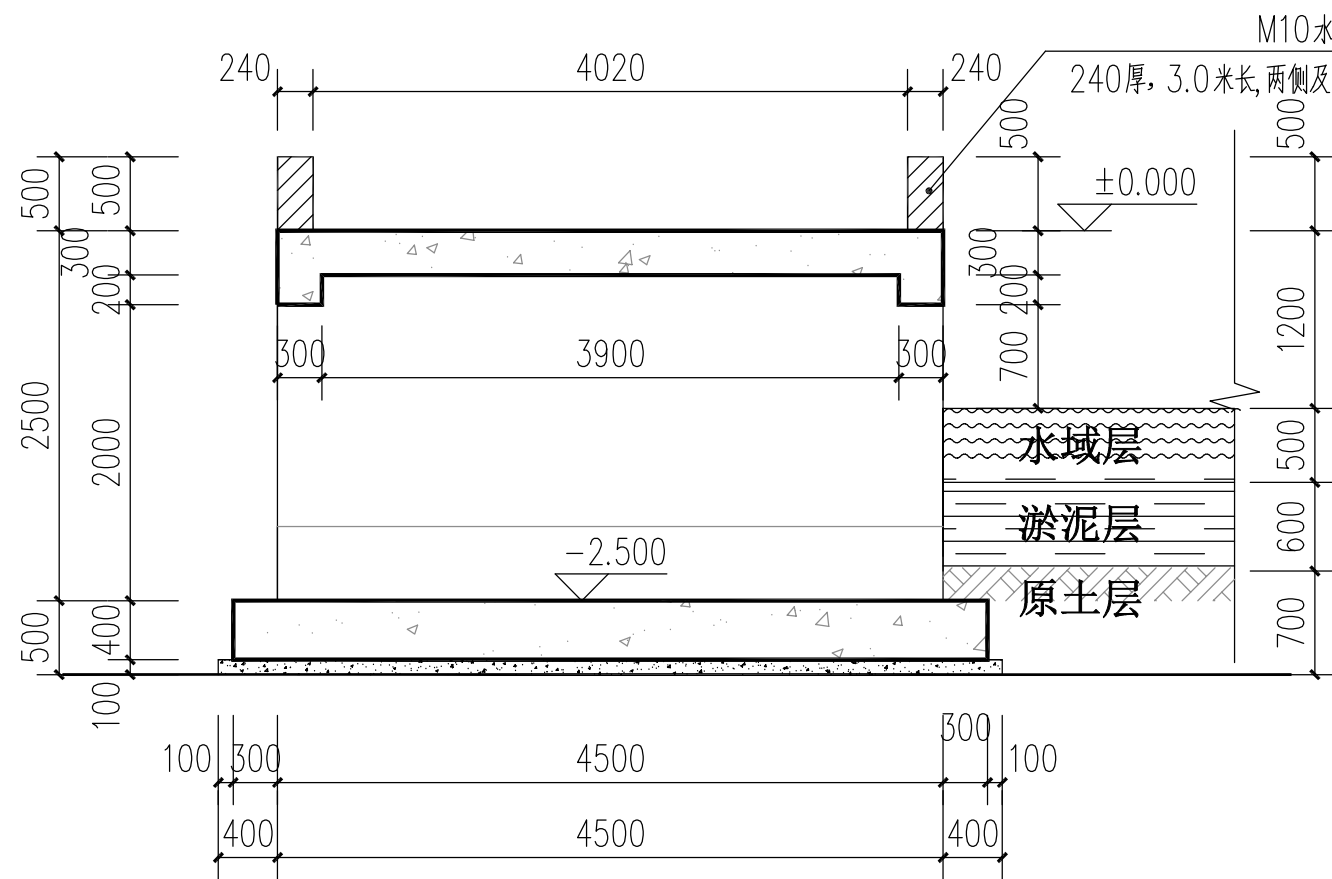


说明:

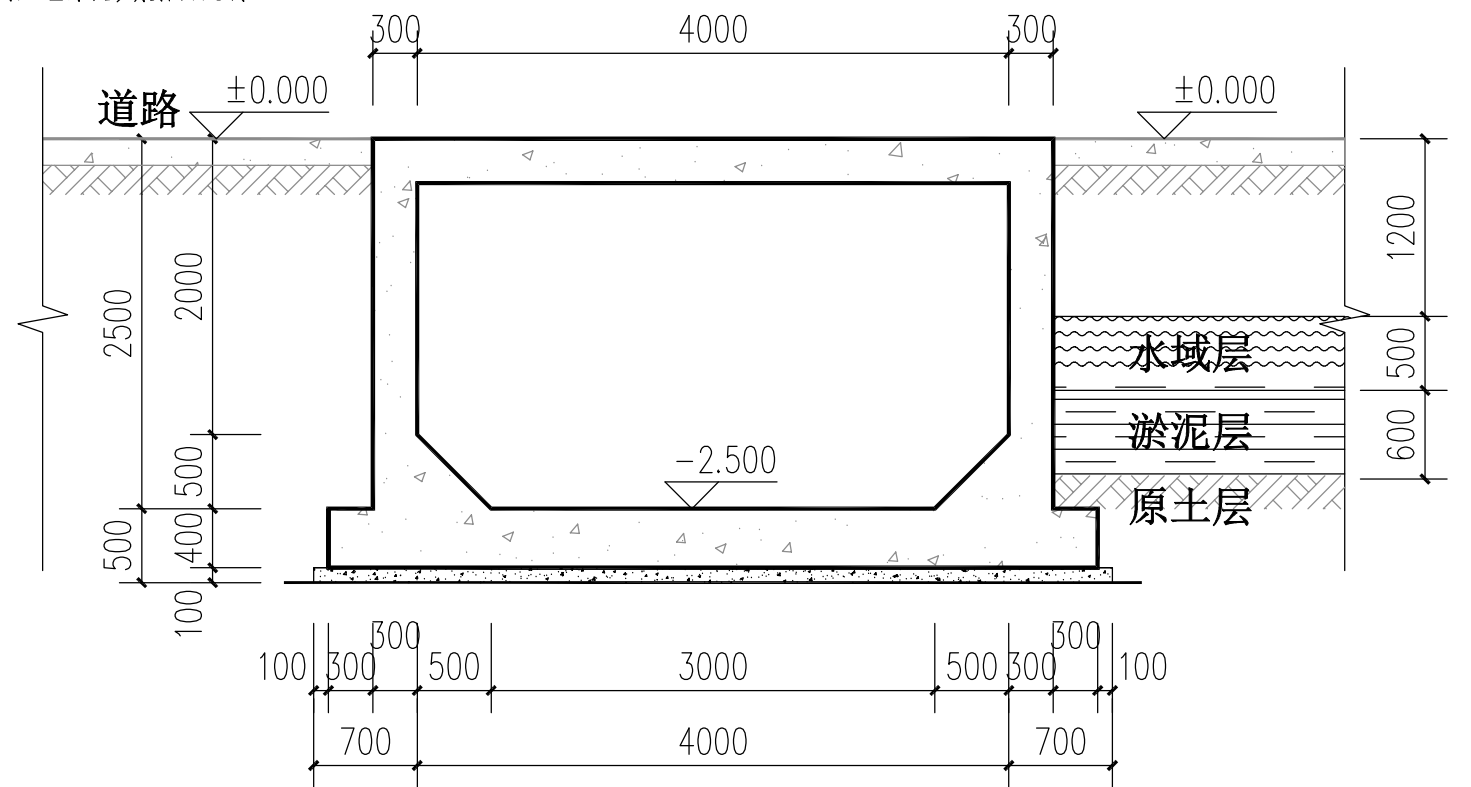
1. 图中未注明尺寸单位均为mm;
2. 具体施工位置根据现场实际情况进行施工;
3. 重新建筑桥涵, 浇筑完桥涵之后回填土方, 路面修复部分由业主自行负责安排浇筑完善;
4. M10水泥砂浆砌筑MU15水泥砖喇叭口, 240厚, 3.0米长, 两侧及顶部用1:2水泥砂浆抹面15厚。
5. M10水泥砂浆砌筑MU15水泥砖栏杆, 240厚, 4.0米长, 0.5米高, 两侧及顶部用1:2水泥砂浆抹面15厚。
6. 其余未详细说明的, 按相关现行技术规范和文件执行。

桥涵改造后平面图

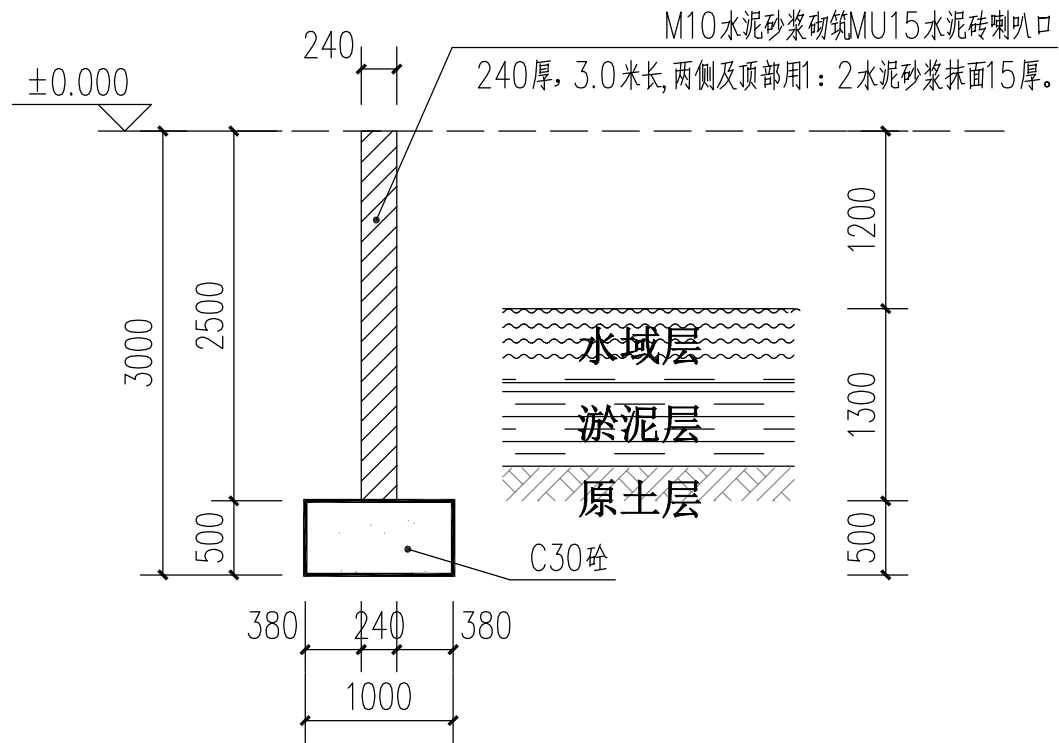
 泾清项目管理有限公司				项目名称 遂溪县高标准农田渠道及桥涵修缮项目	
设计	张迪	项目负责人	程行	专业	水利
核对	李慧娟	审核	汪翔	图号	15
工种负责	李双双	审定	谭华	日期	2024.05



桥涵A-A剖面图




桥涵B-B剖面图

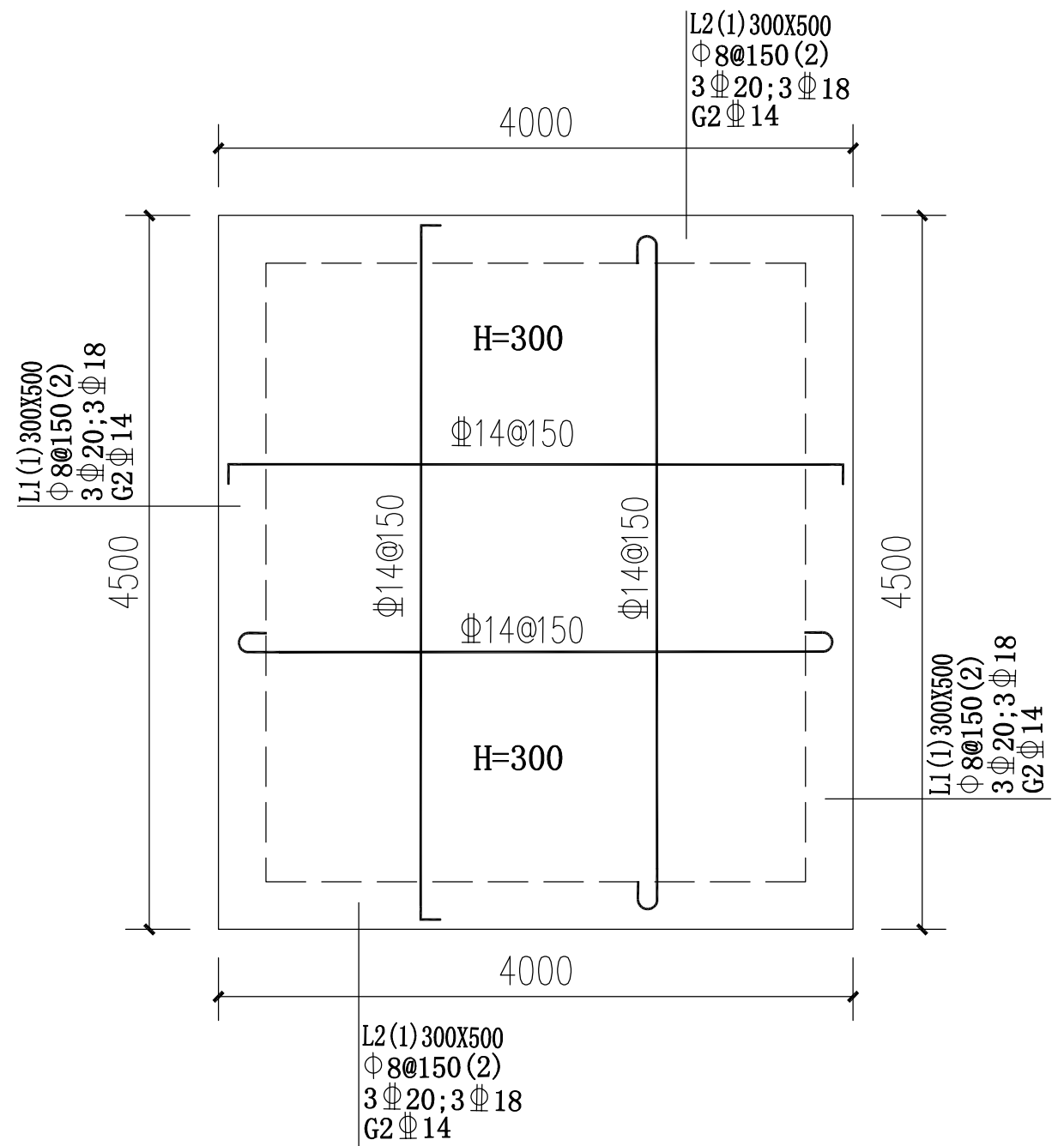
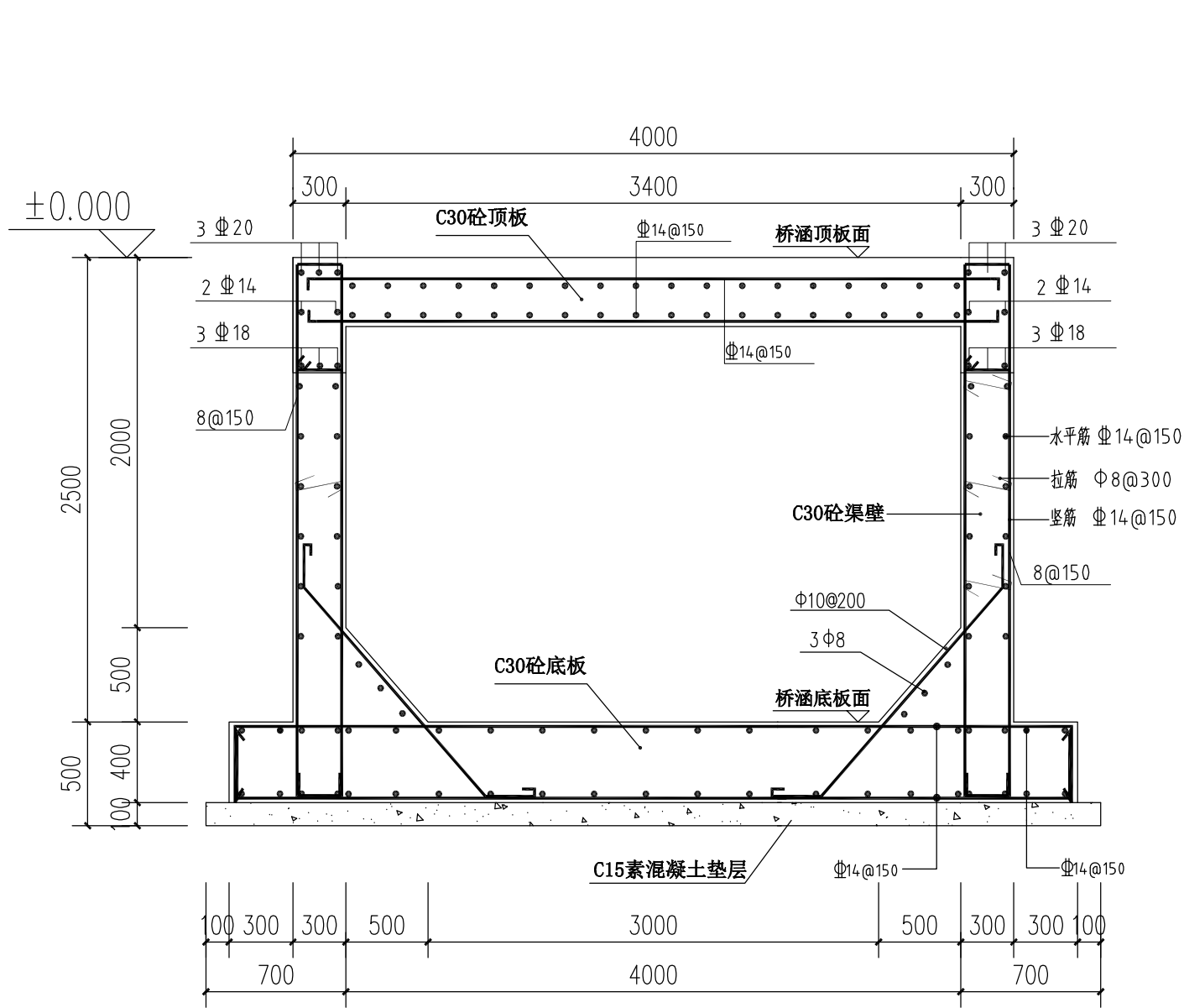


喇叭口剖面图

说明:

1. 图中未注明尺寸单位均为mm;
2. 桥涵板厚度为300mm, 本图除垫层为C15外, 其余均为C30;
3. 桥涵4.0米长的两侧砖砌(0.5m高、0.24m宽)的护栏, 护栏两侧面及顶面抹1:2水泥砂浆抹灰及光面, 采用MU15砖、M10水泥砂浆砌筑。
4. 桥涵上游及下游均设置砖砌喇叭口, 每段长度为3.0米, 共4段, 喇叭口两侧面及顶面抹1:2水泥砂浆抹灰及光面, 采用MU15砖、M10水泥砂浆砌筑。
5. 其余未详细说明的, 按相关现行技术规范和文件执行。

 泾清项目管理有限公司				项目名称 遂溪县高标准农田渠道及桥涵修缮项目			
设计	张迪	项目负责	程行	桥涵A-A剖面图 桥涵B-B剖面图 喇叭口剖面图	专业	水利	
核对	李慧娟	审核	汪翔		图号	16	
工种负责	李双双	审定	谭华		日期	2024.05	



桥涵配筋图

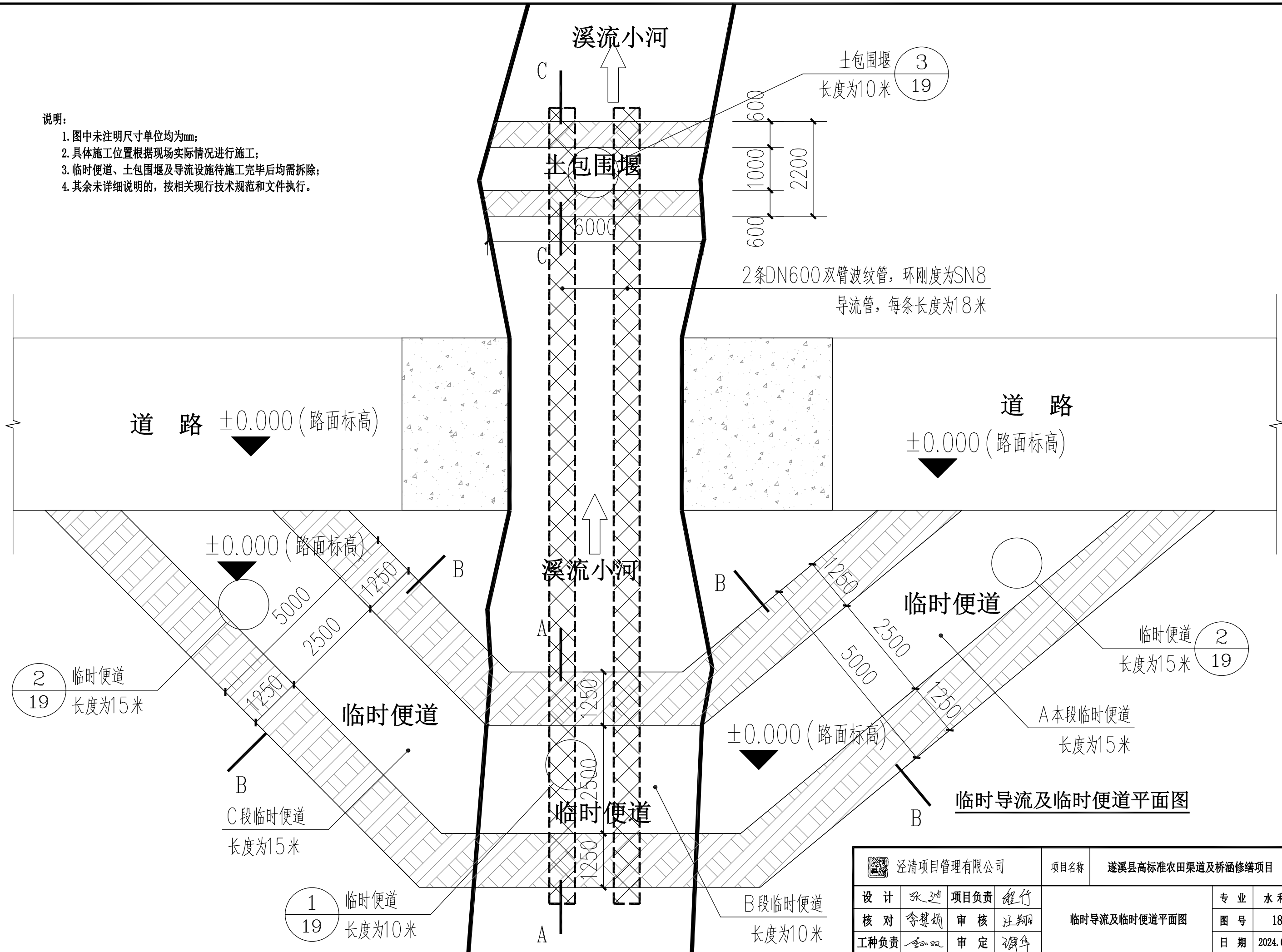
说明:

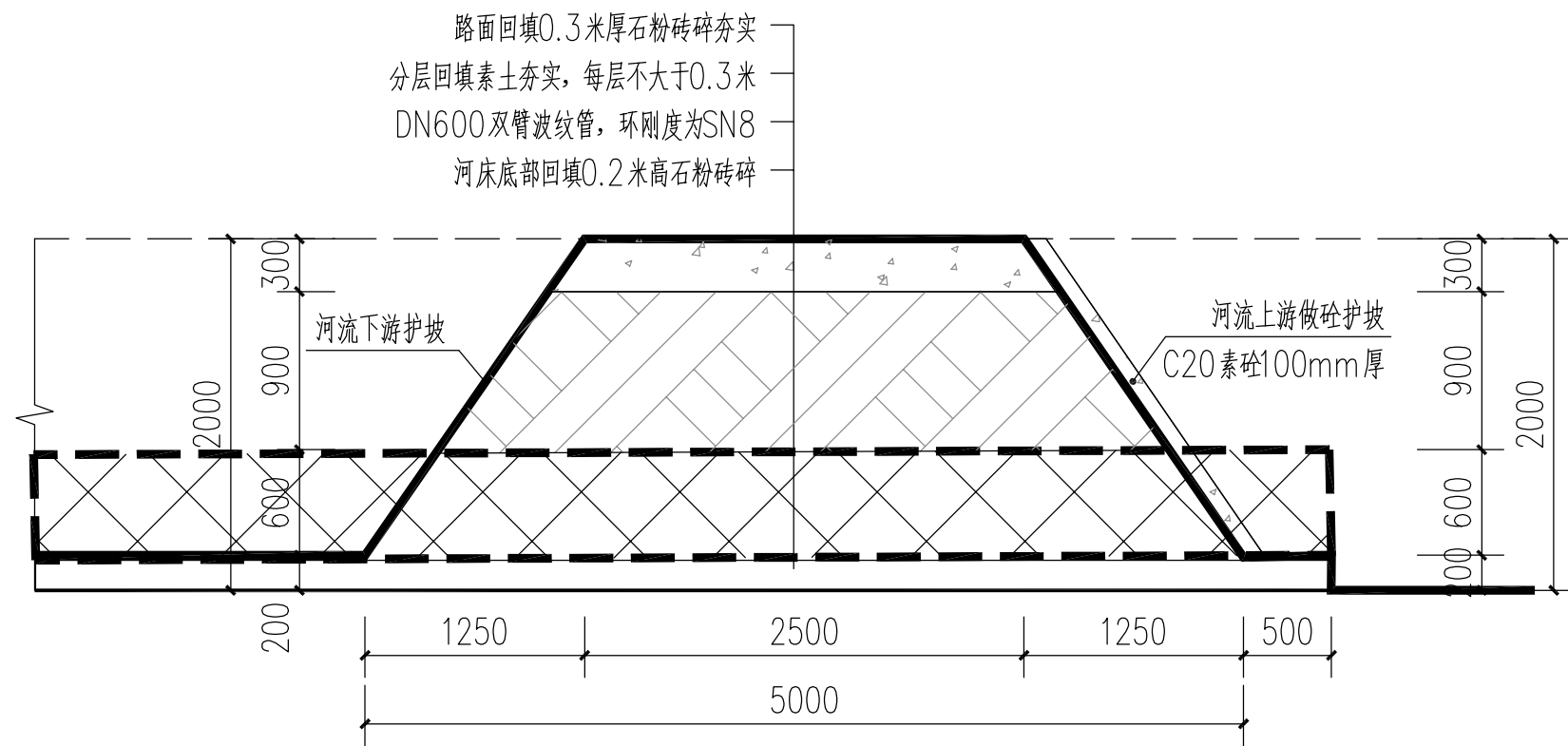
1. 图中未注明尺寸单位均为mm;
2. 桥涵板厚度为300mm, 本图除垫层为C15外, 其余均为C30;
3. 其余未详细说明的, 按相关现行技术规范和文件执行。

 泾清项目管理有限公司				项目名称 遂溪县高标准农田渠道及桥涵修缮项目		
设计	张迪	项目负责	程行	桥涵配筋图	专业	水利
核对	李慧娟	审核	汪翔		图号	17
工种负责	李双双	审定	谭华		日期	2024.05

说明:

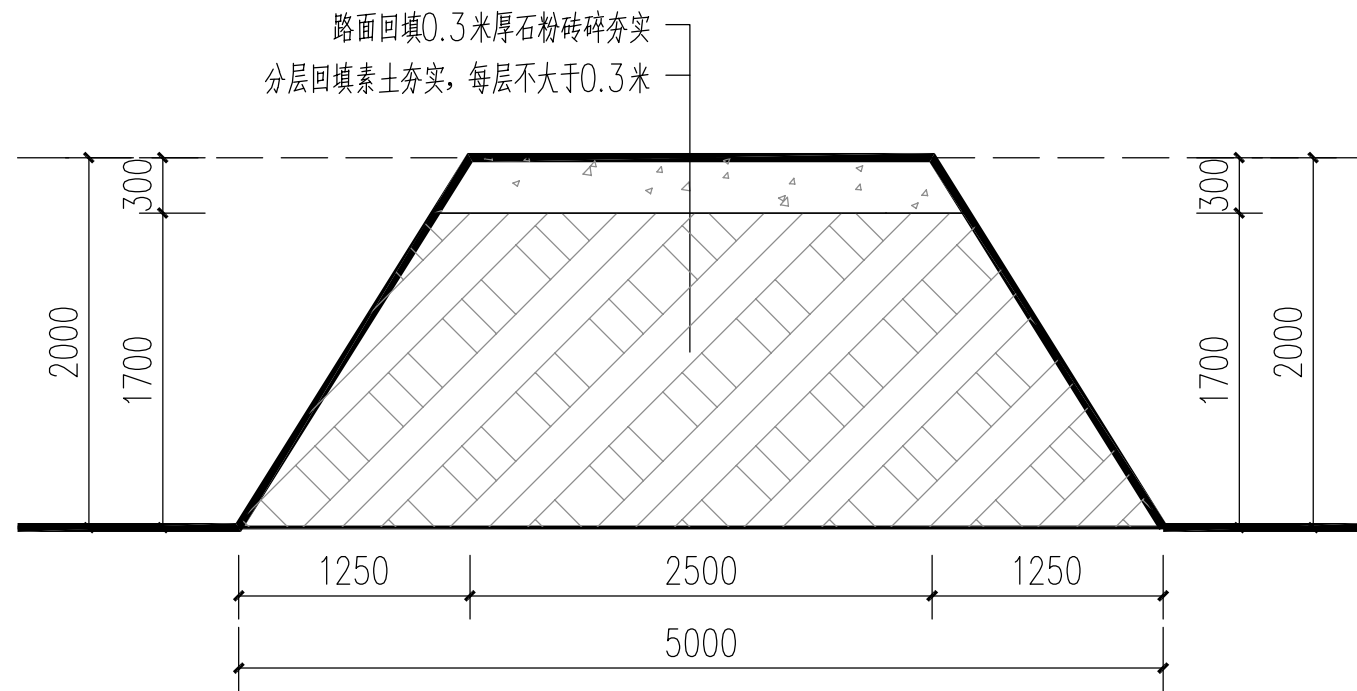
1. 图中未注明尺寸单位均为mm;
2. 具体施工位置根据现场实际情况进行施工;
3. 临时便道、土包围堰及导流设施待施工完毕后均需拆除;
4. 其余未详细说明的, 按相关现行技术规范和文件执行。





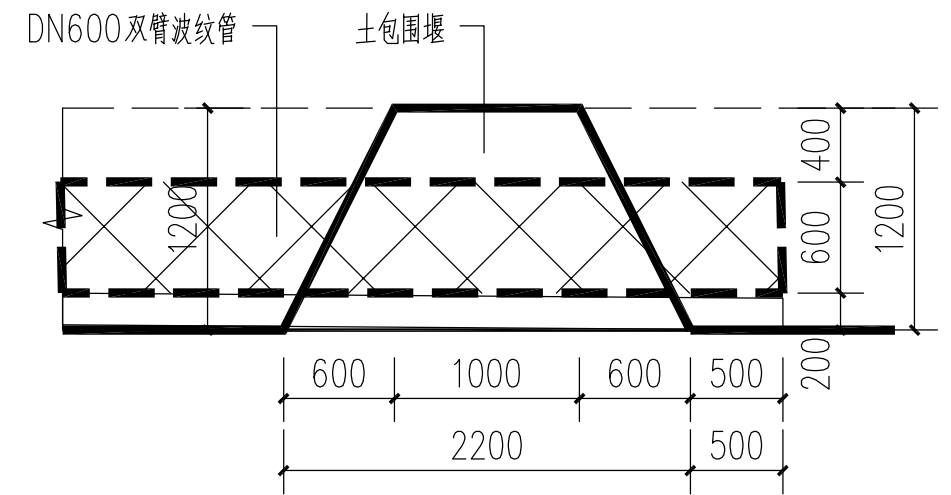
① 临时便道A-A横向截面图

注明：B段便道按此做法施工，长度为10.0米。



② 临时便道B-B横向截面图

注明：A段及C段便道按此做法施工，总长度为30.0米。



③ 土包围堰C-C横向截面图

注明：本做法施工长度为6.0米。

说明：

1. 图中未注明尺寸单位均为mm；
2. 土方运距为5公里；
3. 其余未详细说明的，按相关现行技术规范和文件执行。

 泾清项目管理有限公司				项目名称 遂溪县高标准农田渠道及桥涵修缮项目		
设计	张迪	项目负责	程行	导流、便道及围堰大样图	专业	水利
核对	李慧娟	审核	汪翔		图号	19
工种负责	李双双	审定	谭华		日期	2024.05